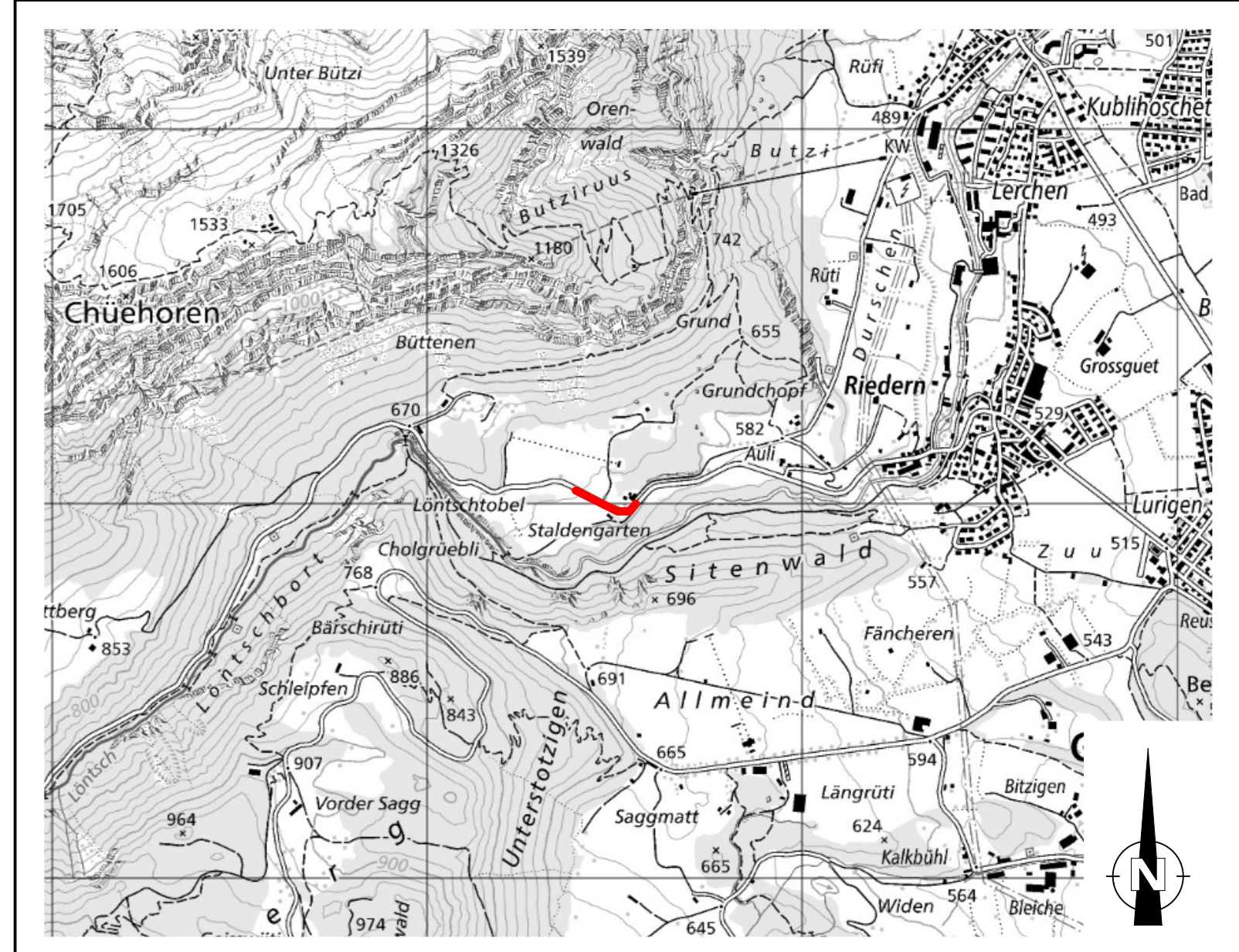




**Legende Bestand**

<b>Bestehende Werkleitungen</b>	<b>Bestand Allgemein</b>
--- Schmutzabwasser	--- Amtliche Vermessung
--- Regenabwasser	--- Strasse bestehend
--- Mischabwasser	--- Gehweg bestehend
--- Wasser	--- Wald bestehend
--- Elektrizität	--- Wiese bestehend
--- Telecom	



09.02.2026	Anpassungen gemäss Korrek Ammann Ingenieurbüro AG	1	GA
21.01.2026	Originalzeichnung	0	SH
DATUM	ÄNDERUNGEN	INDEX	NAME

Kanton Glarus Dep. Bau u. Umwelt, Kirchstrasse 2, 8750 Glarus  
**Klöntal Staldengarten-Bützi**

Situation  
**Bestand Werkleitungen**

1:200	Masstab	Stilk / Entwurf	JA	Planblätter
	Nullokote	Geprüft	JA	
Tiefbau	Sparte	Gezeichnet	SH	
Bewilligungsverfahren	Planungsphase	Grösse	60/105	

**Situation / 1:200**