

# Bericht zur räumlichen Entwicklung der Kantone der gemeinsamen Raumbearbeitung SG AR AI GL

## Inhaltsverzeichnis

1	Siedlung .....	2
1.1	Bevölkerungsentwicklung.....	2
1.2	Szenario vs. Bevölkerungszahl.....	3
1.3	Bevölkerung ausserhalb Bauzonen .....	3
1.4	Beschäftigungsentwicklung.....	4
1.5	Beschäftigte vs. Bevölkerung.....	5
1.6	Arbeitsplatzdichte .....	5
1.7	Anteil versiegelte Flächen .....	6
1.8	Bauzonenstatistik .....	6
1.9	Entwicklung Dichtewerte .....	6
1.10	Kantonale Auslastung .....	7
1.11	Wohnungsbau .....	7
1.12	Leerwohnungsziffer.....	8
2	Verkehr .....	9
2.1	Motorfahrzeuge und Motorisierungsgrad .....	9
2.2	Mobilitätsverhalten .....	10
3	Natur und Landschaft.....	11
3.1	Landwirtschaft.....	11
4	Tourismus .....	13
4.1	Logiernächte.....	13

---

Die vorliegende Ausgabe datiert vom **September 2024**.

Bericht erstellt durch:  
Kanton St.Gallen, Amt für Raumentwicklung und Geoinformation, Fachstelle Raumbearbeitung  
Lämmli Brunnenstrasse 54  
9001 St.Gallen  
beat.louis@sg.ch  
058 229 31 56

# 1 Siedlung

## 1.1 Bevölkerungsentwicklung

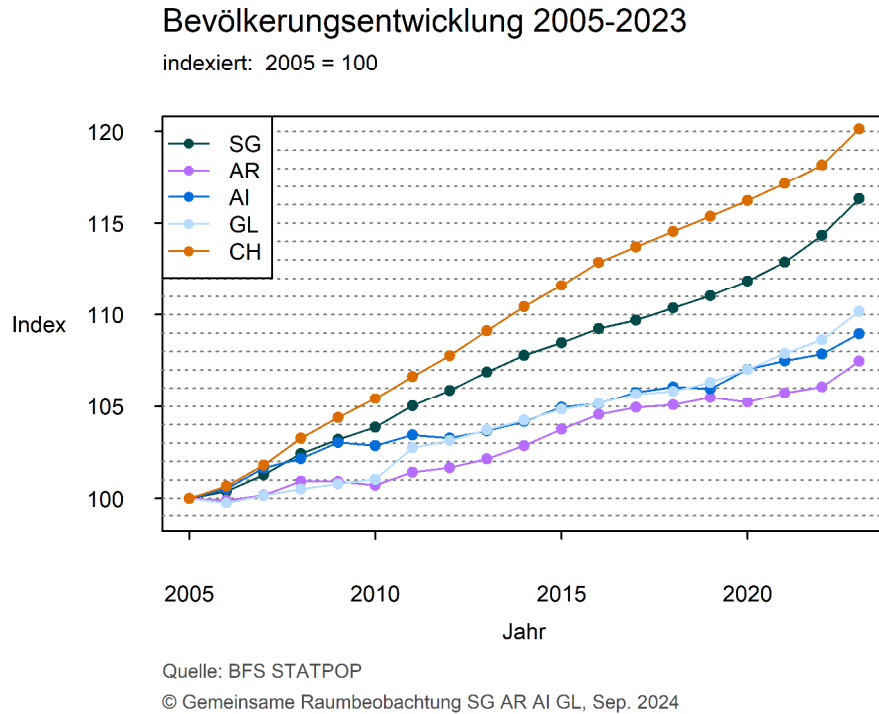


Abbildung 1: Bevölkerungsentwicklung

Ständige Wohnbevölkerung	2013	2023	Veränderung	relative Veränderung
St.Gallen	491'699	535'114	43'415	8.8 %
Appenzell A.Rh.	53'691	56'495	2'804	5.2 %
Appenzell I.Rh.	15'778	16'585	807	5.1 %
Glarus	39'593	42'056	2'463	6.2 %
Schweiz	8'139'631	8'962'258	822'627	10.1 %

Quelle: BFS STATPOP

Tabelle 1: Bevölkerungsentwicklung

## 1.2 Szenario vs. Bevölkerungszahl

Jahr 2023	Szenario (Richtplan)	Tatsächliche Bevölkerungszahl	Differenz	relative Abweichung
St.Gallen	530'444	535'114	4'670	0.87 %
Appenzell A.Rh.	55'850	56'495	645	1.14 %
Appenzell I.Rh.	16'973	16'585	-388	-2.34 %
Glarus	41'930	42'056	126	0.3 %

Quelle: Kantonale Szenarien gemäss Richtplänen, BFS STATPOP

*Tabelle 2: Szenario vs. Bevölkerungszahl*

## 1.3 Bevölkerung ausserhalb Bauzonen

Bevölkerung ausserhalb Bauzone	2005 absolut	2005 Anteil an der Gesamtbevölkerung [%]	2023 absolut	2023 Anteil an der Gesamtbevölkerung [%]
St.Gallen	39'750	8.0	37'790	7.1
Appenzell A.Rh.	11'712	21.7	11'818	20.9
Appenzell I.Rh.	4'276	27.0	4'256	25.7
Glarus	2'186	5.5	2'019	4.8

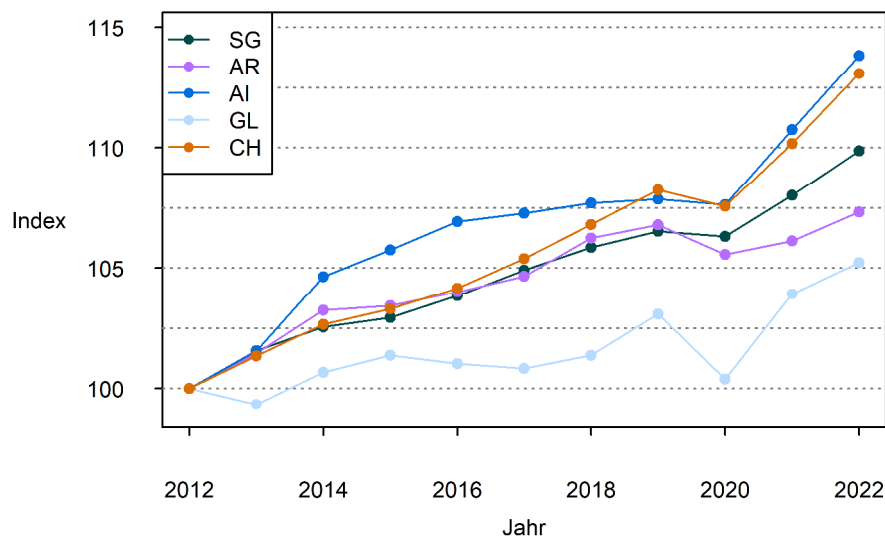
Quelle: Gemeinsame Raumbewertung (BFS STATPOP, Digitale Zonenpläne)

*Tabelle 3: Bevölkerung ausserhalb Bauzonen*

## 1.4 Beschäftigungsentwicklung

### Beschäftigungsentwicklung 2012-2022

indexiert: 2012 = 100



Quelle: BFS STATENT

© Gemeinsame Raumbearbeitung SG AR AI GL, Sep. 2024

Abbildung 2: Beschäftigungsentwicklung

Beschäftigte	2012	2022	Veränderung	relative Veränderung
St.Gallen	288'204	316'657	28'453	9.9 %
Appenzell A.Rh.	25'704	27'586	1'882	7.3 %
Appenzell I.Rh.	8'325	9'477	1'152	13.8 %
Glarus	21'720	22'858	1'138	5.2 %
Schweiz	4'917'345	5'561'101	643'756	13.1 %

Quelle: BFS STATENT

Tabelle 4: Beschäftigungsentwicklung

## 1.5 Beschäftigte vs. Bevölkerung

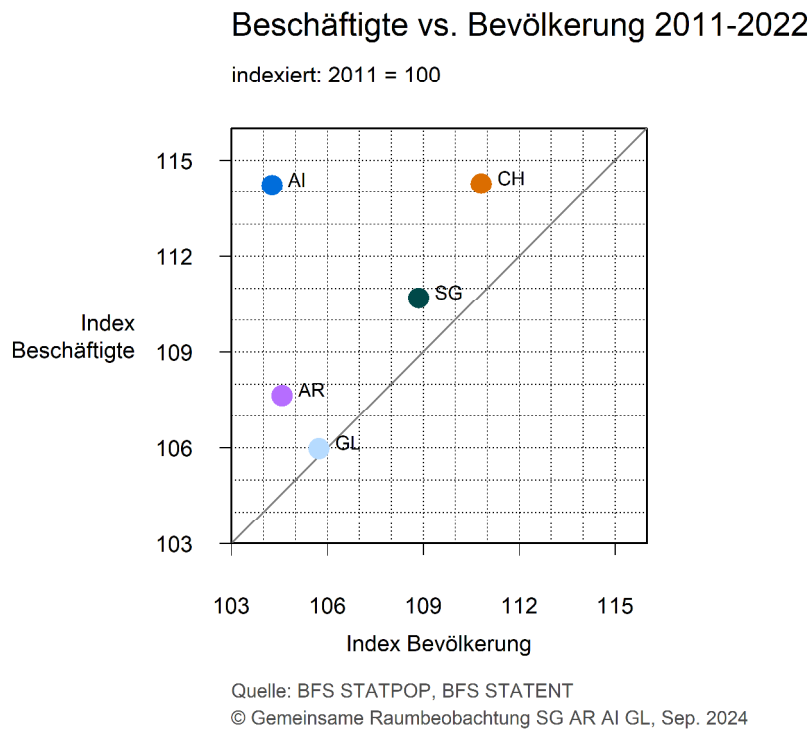


Abbildung 3: Beschäftigungsentwicklung vs. Bevölkerungsentwicklung

## 1.6 Arbeitsplatzdichte

Arbeitsplatzdichte	2011	2022
St.Gallen	592.2	602
Appenzell A.Rh.	480.7	494.7
Appenzell I.Rh.	527.1	577.3
Glarus	550.1	551.2
Schweiz	611.8	630.8

Arbeitsplatzdichte = Beschäftigte pro 1'000 Einwohnerinnen und Einwohner

Quelle: BFS STATPOP, BFS STATENT

Tabelle 5: Arbeitsplatzdichte

## 1.7 Anteil versiegelte Flächen

Anteil versiegelte Flächen an der Gesamtfläche [%]	2010	2023
St.Gallen	5.8	6.32
Appenzell A.Rh.	4.8	5.40
Appenzell I.Rh.	2.8	3.30
Glarus	1.7	1.97

Quelle: Gemeinsame Raumbewertung (Amtliche Vermessung)

Tabelle 6: Bodenversiegelung

## 1.8 Bauzonenstatistik

Kanton	St.Gallen		Appenzell A.Rh.		Appenzell I.Rh.		Glarus	
	2019	2023	2019	2023	2019	2023	2019	2023
Arbeitszone bebaut [ha]	1899	1923.5	134.3	133.3	24.4	27.9	215.7	209.3
Arbeitszone un bebaut [ha]	300	275.8	32.8	32.2	3.7	3.7	61.8	52.6
<b>Arbeitszone Anteil un bebaut [%]</b>	<b>13.6</b>	<b>12.5</b>	<b>19.6</b>	<b>19.5</b>	<b>13.2</b>	<b>11.7</b>	<b>22.3</b>	<b>20.1</b>
Mischzone bebaut [ha]	2760	2800.4	351.5	356.7	93.5	94.3	309.6	321.6
Mischzone un bebaut [ha]	249	211	48.1	45.2	13.3	12.2	38.2	40.6
<b>Mischzone Anteil un bebaut [%]</b>	<b>8.3</b>	<b>7</b>	<b>12</b>	<b>11.2</b>	<b>12.5</b>	<b>11.5</b>	<b>11</b>	<b>11.2</b>
Wohnzone bebaut [ha]	5308	5374.4	503	511	165.4	170.5	416.1	418.8
Wohnzone un bebaut [ha]	555	486.9	72	61.9	31.8	26.8	92.4	89.8
<b>Wohnzone Anteil un bebaut [%]</b>	<b>9.5</b>	<b>8.3</b>	<b>12.5</b>	<b>10.8</b>	<b>16.1</b>	<b>13.6</b>	<b>18.2</b>	<b>17.7</b>

Quelle: Gemeinsame Raumbewertung (Amtliche Vermessung, Digitale Zonenpläne)

Tabelle 7: Bauzonenstatistik

## 1.9 Entwicklung Dichtewerte

Dichtewerte in den überbauten WMZ-Flächen [Personen/ha]				
Einwohnerdichte	2018	2020	2022	2023
St.Gallen	57.8	57.0	59.4	60.2
Appenzell A.Rh.	49.2	48.3	49.2	50.0
Appenzell I.Rh.	44.0	44.1	44.7	44.8
Glarus	47.0	46.2	50.9	51.7
Raumnutzerdichte	2018	2020	2022	2023
St.Gallen	70.1	69.3	71.4	72.2
Appenzell A.Rh.	58.9	59.1	58.8	59.2
Appenzell I.Rh.	58.6	58.9	58.5	59.1
Glarus	56.3	55.5	60.2	60.8

Raumnutzer = Einwohner + Beschäftigte (VZÄ)

Quelle: Gemeinsame Raumbewertung (Berechnung kantonale Auslastung TRB: BFS STATPOP, BFS STATENT, Bauzonenstatistik)

Tabelle 8: Entwicklung Dichtewerte

## 1.10 Kantonale Auslastung

Kantonale Auslastung gemäss TRB [%], Referenzszenario	2014	2022	2023
St.Gallen	101.9	109.6	111
Appenzell A.Rh.	96.7	103.3	103.8
Appenzell I.Rh.	94.2	103.9	105
Glarus	93	98.6	99

Quelle: Gemeinsame Raumberechnung (BFS STATPOP, BFS STATENT, Berechnungstool TRB V3)

*Tabelle 9: Kantonale Auslastung*

## 1.11 Wohnungsbau

Jahr	2019		2020		2021		2022	
	total	in EFH	total	in EFH	total	in EFH	total	in EFH
St.Gallen	2'984	392	3'250	332	2'959	332	3'120	387
Appenzell A.Rh.	163	29	215	32	241	44	198	54
Appenzell I.Rh.	45	17	196	21	45	26	73	21
Glarus	117	19	177	21	187	32	90	40
Schweiz	48'295	5'956	49'314	5'428	45'307	5'376	46'505	5'882

Quelle: BFS Bau- und Wohnbaustatistik

*Tabelle 10: Wohnungsbau*

## 1.12 Leerwohnungsziffer

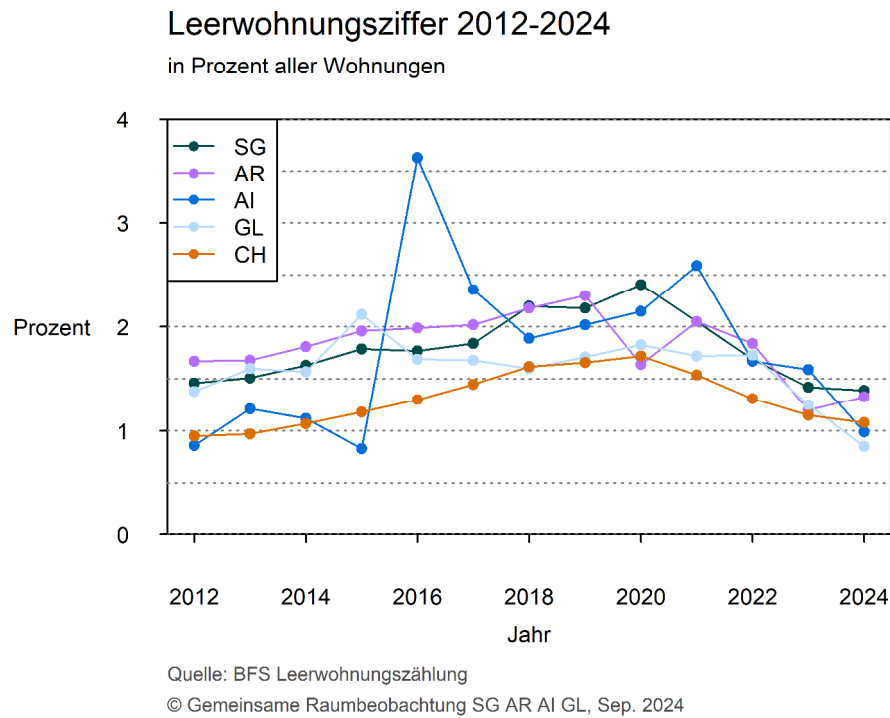


Abbildung 4: Entwicklung Leerwohnungsziffer

Leerwohnungsziffer [%]	2017	2018	2019	2020	2021	2022	2023	2024
St.Gallen	1.84	2.20	2.18	2.41	2.05	1.69	1.42	1.39
Appenzel A.Rh.	2.02	2.18	2.30	1.64	2.05	1.84	1.20	1.33
Appenzel I.Rh.	2.36	1.89	2.02	2.15	2.59	1.67	1.59	0.99
Glarus	1.68	1.60	1.71	1.83	1.72	1.73	1.25	0.85
Schweiz	1.45	1.62	1.66	1.72	1.54	1.31	1.15	1.08

Quelle: BFS Leerwohnungszählung

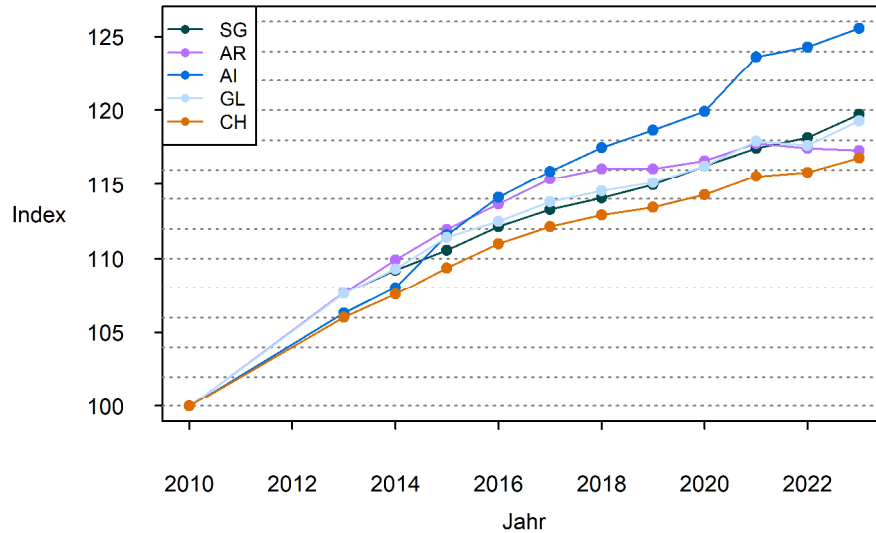
Tabelle 11: Leerwohnungsziffer

## 2 Verkehr

### 2.1 Motorfahrzeuge und Motorisierungsgrad

#### Zugelassene Personenwagen 2010-2023

indexiert: 2010 = 100



Quelle: BFS/ASTRA Strassenfahrzeugbestand (MFZ)

© Gemeinsame Raumbbeobachtung SG AR AI GL, Sep. 2024

Abbildung 5: Personenwagen

Jahr 2023	Anzahl Motorfahrzeuge	davon Personenwagen	Personenwagen pro 1000 Einwohner
St.Gallen	401'159	294'642	551
Appenzell A.Rh.	45'233	32'352	573
Appenzell I.Rh.	15'476	10'404	627
Glarus	33'758	24'637	586
Schweiz	6'445'122	4'760'948	531

Quelle: BFS/ASTRA Strassenfahrzeugbestand (MFZ), BFS STATPOP

Tabelle 12: Motorfahrzeuge, Motorisierungsgrad

## 2.2 Mobilitätsverhalten

Mittlere Tagesdistanz nach Verkehrsmittel in Kilometer					
Kanton	Jahr	FVV	MIV	ÖV	andere
St.Gallen	2021	2.49	23.77	5.18	0.30
St.Gallen	2015	2.93	25.45	8.71	0.39
Appenzell A.Rh.	2021	2.73	19.68	3.28	0.06
Appenzell A.Rh.	2015	2.39	26.59	9.87	0.13
Appenzell I.Rh.	2021	2.73	19.68	3.28	0.06
Appenzell I.Rh.	2015	2.39	26.59	9.87	0.13
Glarus	2021	2.76	19.94	7.34	0.06
Glarus	2015	2.68	31.30	6.40	0.02
Schweiz	2021	2.56	21.13	5.93	0.39
Schweiz	2015	2.80	24.35	8.99	0.69

Bei Kantonen mit geringer Bevölkerungszahl enthalten diese Daten eine erhebliche statistische Unsicherheit

Quelle: BFS/ARE Mikrozensus Verkehr und Mobilität

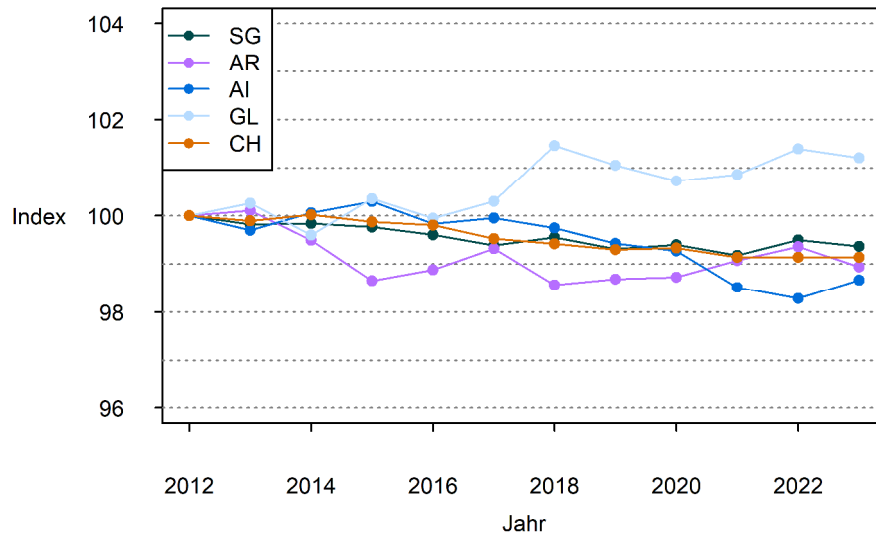
*Tabelle 13: Modalsplit*

### 3 Natur und Landschaft

#### 3.1 Landwirtschaft

Landwirtschaftliche Nutzfläche 2012-2023

indexiert: 2012 = 100



Quelle: BFS Landwirtschaftliche Strukturerhebung  
 © Gemeinsame Raubeobachtung SG AR AI GL, Sep. 2024

Abbildung 6: Entwicklung Landwirtschaftliche Nutzfläche

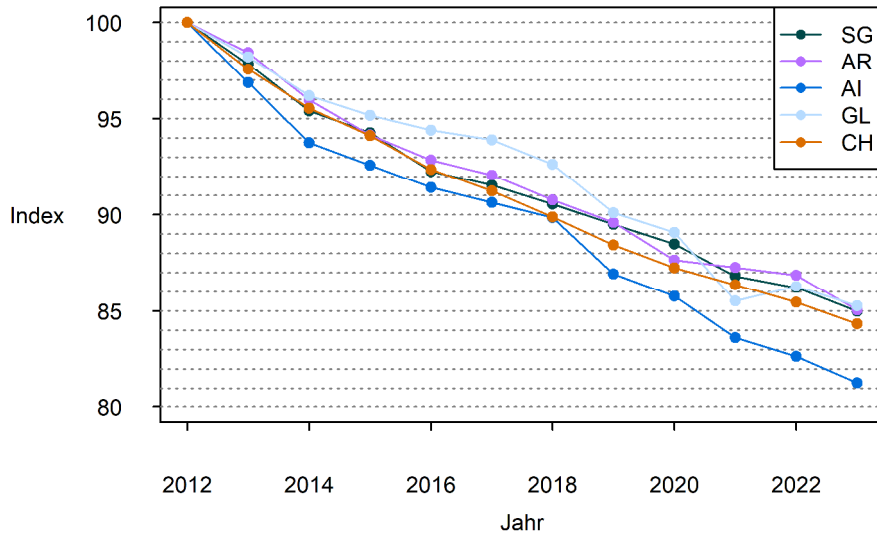
Landwirtschaftliche Nutzfläche [ha]	2019	2020	2021	2022	2023
St.Gallen	71'230	71'296	71'138	71'366	71'272
Appenzell A.Rh.	11'869	11'874	11'916	11'949	11'899
Appenzell I.Rh.	7'122	7'112	7'057	7'040	7'068
Glarus	6'942	6'919	6'928	6'965	6'952
Schweiz	1'043'729	1'044'034	1'042'053	1'042'014	1'042'030

Quelle: BFS Landwirtschaftliche Strukturerhebung

Tabelle 14: Landwirtschaftliche Nutzfläche

## Landwirtschaftsbetriebe 2012-2023

indexiert: 2012 = 100



Quelle: BFS Landwirtschaftliche Strukturerhebung  
© Gemeinsame Raumbeobachtung SG AR AI GL, Sep. 2024

Abbildung 7: Entwicklung Landwirtschaftsbetriebe

Landwirtschaftsbetriebe [Anzahl]	2019	2020	2021	2022	2023
St.Gallen	3'904	3'860	3'787	3'761	3'707
Appenzell A.Rh.	690	675	672	669	655
Appenzell I.Rh.	446	440	429	424	417
Glarus	355	351	337	340	336
Schweiz	50'038	49'363	48'864	48'344	47'719

Quelle: BFS Landwirtschaftliche Strukturerhebung

Tabelle 15: Landwirtschaftsbetriebe

## 4 Tourismus

### 4.1 Logiernächte

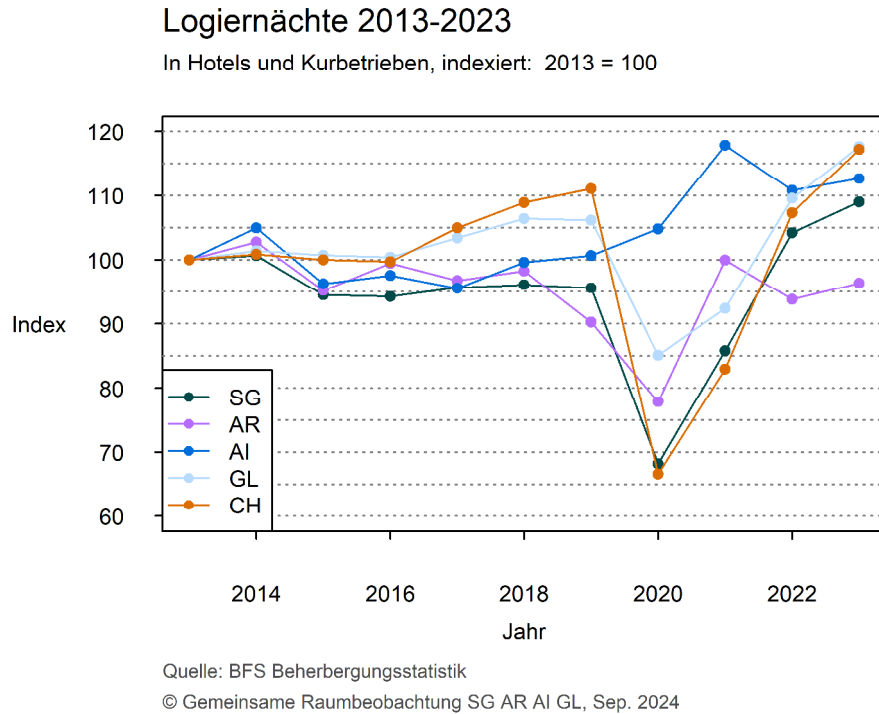


Abbildung 8: Entwicklung Logiernächte

Logiernächte	2019	2020	2021	2022	2023
St.Gallen	978'598	698'491	878'595	1'066'815	1'115'760
Appenzell A.Rh.	111'803	96'407	123'796	116'184	119'314
Appenzell I.Rh.	161'150	167'855	188'699	177'442	180'389
Glarus	134'958	108'170	117'483	139'227	149'561
Schweiz	39'562'039	23'730'738	29'558'849	38'241'145	41'759'083

Logiernächte in Hotels und Kurbetrieben

Quelle: BFS Beherbergungsstatistik

Tabelle 16: Logiernächte

– Ende des Berichts –