

Bericht zur räumlichen Entwicklung der Kantone der gemeinsamen Raumbearbeitung SG AR AI GL

Inhaltsverzeichnis

1	Siedlung.....	2
1.1	Bevölkerungsentwicklung.....	2
1.2	Szenario vs. Bevölkerungszahl.....	2
1.3	Bevölkerung ausserhalb Bauzonen.....	3
1.4	Beschäftigungsentwicklung.....	3
1.5	Beschäftigte vs. Bevölkerung.....	4
1.6	Arbeitsplatzdichte.....	4
1.7	Anteil versiegelte Flächen.....	5
1.8	Bauzonenstatistik.....	5
1.9	Entwicklung Dichtewerte.....	5
1.10	Kantonale Auslastung.....	6
1.11	Wohnungsbau.....	6
1.12	Leerwohnungsziffer.....	7
2	Verkehr.....	8
2.1	Motorfahrzeuge und Motorisierungsgrad.....	8
2.2	Mobilitätsverhalten.....	9
3	Natur und Landschaft.....	10
3.1	Landwirtschaft.....	10
4	Tourismus.....	12
4.1	Logiernächte.....	12

Die vorliegende Ausgabe datiert vom **September 2023**.

Bericht erstellt durch:
Kanton St.Gallen, Amt für Raumentwicklung und Geoinformation, Fachstelle Raumbearbeitung
Lämmlibrunnenstrasse 54
9001 St.Gallen
beat.louis@sg.ch
058 229 31 56

1 Siedlung

1.1 Bevölkerungsentwicklung

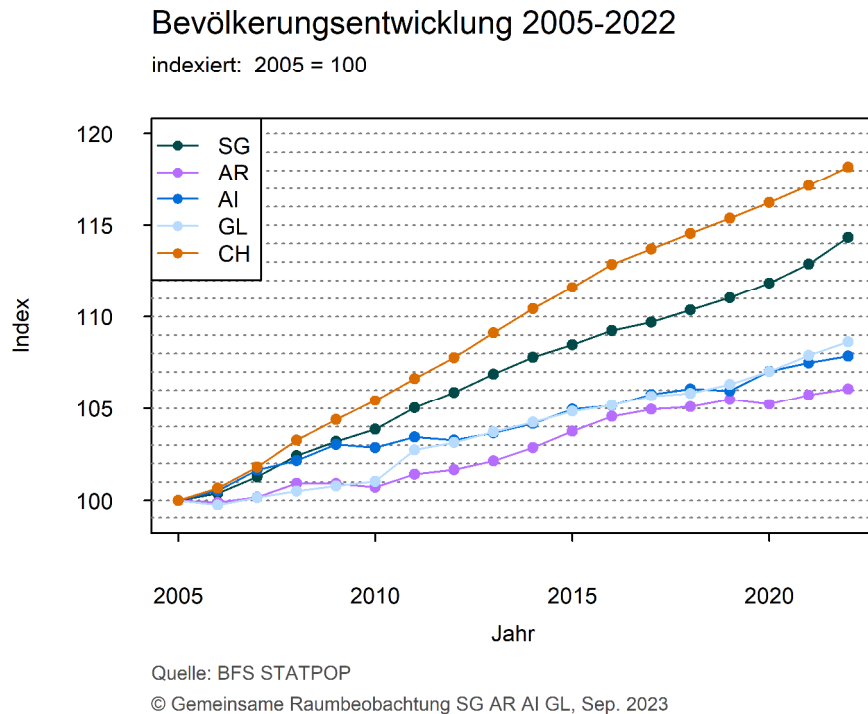


Abbildung 1: Bevölkerungsentwicklung

Ständige Wohnbevölkerung	2012	2022	Veränderung	relative Veränderung
St.Gallen	487'060	525'967	38'907	8 %
Appenzell A.Rh.	53'438	55'759	2'321	4.3 %
Appenzell I.Rh.	15'717	16'416	699	4.4 %
Glarus	39'369	41'471	2'102	5.3 %
Schweiz	8'039'060	8'815'385	776'325	9.7 %

Quelle: BFS STATPOP

Tabelle 1: Bevölkerungsentwicklung

1.2 Szenario vs. Bevölkerungszahl

Jahr 2022	Szenario (Richtplan)	Tatsächliche Bevölkerungszahl	Differenz	relative Abweichung
St.Gallen	525'861	525'967	106	0.02 %
Appenzell A.Rh.	55'609	55'759	150	0.27 %
Appenzell I.Rh.	16'806	16'416	-390	-2.38 %
Glarus	41'612	41'471	-141	-0.34 %

Quelle: Kantonale Szenarien gemäss Richtplänen, BFS STATPOP

Tabelle 2: Szenario vs. Bevölkerungszahl

1.3 Bevölkerung ausserhalb Bauzonen

Bevölkerung ausserhalb Bauzone	2005 absolut	2005 Anteil an der Gesamtbevölkerung [%]	2022 absolut	2022 Anteil an der Gesamtbevölkerung [%]
St.Gallen	39'750	8.0	37'658	7.2
Appenzell A.Rh.	11'712	21.7	11'770	21.1
Appenzell I.Rh.	4'276	27.0	4'270	26.0
Glarus	2'186	5.5	2'393	5.8

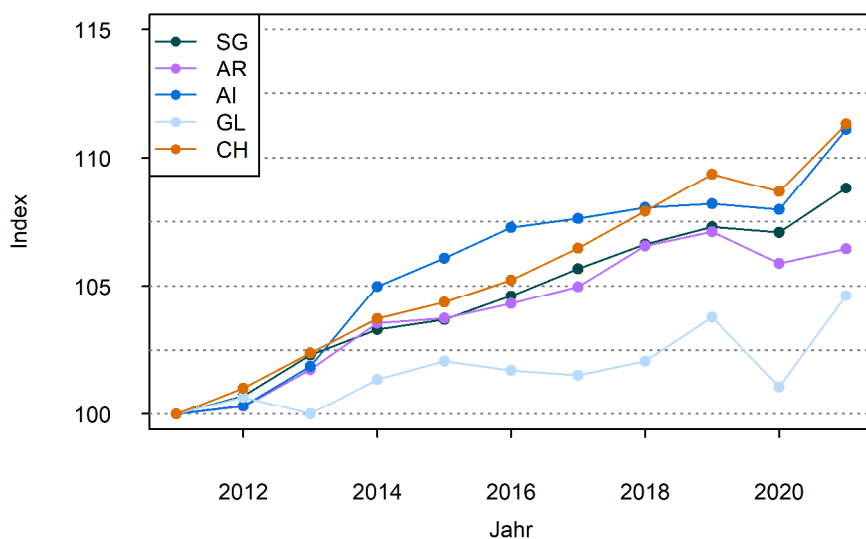
Quelle: Gemeinsame Raumbbeobachtung (BFS STATPOP, Digitale Zonenpläne)

Tabelle 3: Bevölkerung ausserhalb Bauzonen

1.4 Beschäftigungsentwicklung

Beschäftigungsentwicklung 2011-2021

indexiert: 2011 = 100



Quelle: BFS STATENT

© Gemeinsame Raumbbeobachtung SG AR AI GL, Sep. 2023

Abbildung 2: Beschäftigungsentwicklung

Beschäftigte	2011	2021	Veränderung	relative Veränderung
St.Gallen	286'103	311'337	25'234	8.8 %
Appenzell A.Rh.	25'627	27'280	1'653	6.5 %
Appenzell I.Rh.	8'298	9'220	922	11.1 %
Glarus	21'572	22'572	1'000	4.6 %
Schweiz	4'866'992	5'417'999	551'007	11.3 %

Quelle: BFS STATENT

Tabelle 4: Beschäftigungsentwicklung

1.5 Beschäftigte vs. Bevölkerung

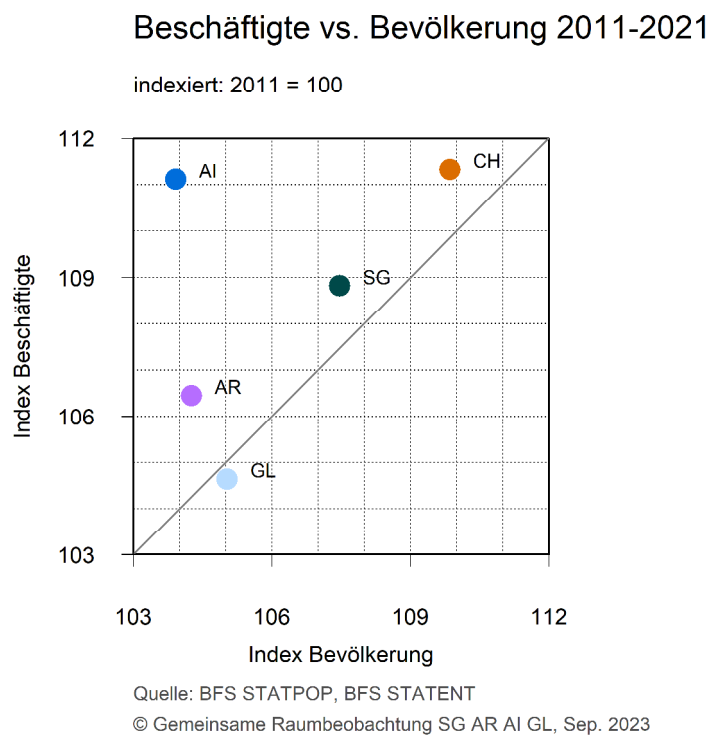


Abbildung 3: Beschäftigungsentwicklung vs. Bevölkerungsentwicklung

1.6 Arbeitsplatzdichte

Arbeitsplatzdichte	2011	2021
St.Gallen	592.2	599.6
Appenzell A.Rh.	480.7	490.8
Appenzell I.Rh.	527.1	563.6
Glarus	550.1	548
Schweiz	611.8	620

Arbeitsplatzdichte = Beschäftigte pro 1'000 Einwohnerinnen und Einwohner

Quelle: BFS STATPOP, BFS STATENT

Tabelle 5: Arbeitsplatzdichte

1.7 Anteil versiegelte Flächen

Anteil versiegelte Flächen an der Gesamtfläche [%]	2010	2022
St.Gallen	5.8	6.29
Appenzell A.Rh.	4.8	5.40
Appenzell I.Rh.	2.8	3.30
Glarus	1.7	1.96

Quelle: Gemeinsame Raumbbeobachtung (Amtliche Vermessung)

Tabelle 6: Bodenversiegelung

1.8 Bauzonenstatistik

Kanton	St.Gallen		Appenzell A.Rh.		Appenzell I.Rh.		Glarus	
	2018	2022	2018	2022	2018	2022	2018	2022
Jahr								
Arbeitszone bebaut [ha]	1885	1915.5	134.4	132.8	23.9	27.9	216.6	209.4
Arbeitszone un bebaut [ha]	313	284.5	32.5	32.6	4.2	3.2	61	52.6
Arbeitszone Anteil un bebaut [%]	14.2	12.9	19.5	19.7	14.9	10.3	22	20.1
Mischzone bebaut [ha]	2759	2794	350.8	357.8	92.8	94.2	309.8	321.9
Mischzone un bebaut [ha]	248	216.7	49	44	12.6	12.4	38.1	40.2
Mischzone Anteil un bebaut [%]	8.2	7.2	12.3	11	12	11.6	11	11.1
Wohnzone bebaut [ha]	5292	5365.7	503	509.1	164.1	170.2	416.1	419.3
Wohnzone un bebaut [ha]	569	498.4	72	63.9	32.7	27	92.4	89.2
Wohnzone Anteil un bebaut [%]	9.7	8.5	12.5	11.2	16.6	13.7	18.2	17.5

Quelle: Gemeinsame Raumbbeobachtung (Amtliche Vermessung, Digitale Zonenpläne)

Tabelle 7: Bauzonenstatistik

1.9 Entwicklung Dichtewerte

Dichtewerte in den überbauten WMZ-Flächen [Personen/ha]			
Einwohnerdichte	2018	2020	2022
St.Gallen	57.8	57.0	59.4
Appenzell A.Rh.	49.2	48.3	49.2
Appenzell I.Rh.	44.0	44.1	44.7
Glarus	47.0	46.2	50.9
Raumnutzerdichte	2018	2020	2022
St.Gallen	70.1	69.3	71.4
Appenzell A.Rh.	58.9	59.1	58.8
Appenzell I.Rh.	58.6	58.9	58.5
Glarus	56.3	55.5	60.2

Raumnutzer = Einwohner + Beschäftigte (VZÄ)

Quelle: Gemeinsame Raumbbeobachtung (Berechnung kantonale Auslastung TRB: BFS STATPOP, BFS STATENT, Bauzonenstatistik)

Tabelle 8: Entwicklung Dichtewerte

1.10 Kantonale Auslastung

Kantonale Auslastung gemäss TRB [%], Referenzszenario	2014	2021	2022
St.Gallen	101.9	108.5	109.6
Appenzell A.Rh.	96.7	103.4	103.3
Appenzell I.Rh.	94.2	102.7	103.9
Glarus	93	93.8	98.6

Quelle: Gemeinsame Raumberechnung (BFS STATPOP, BFS STATENT, Berechnungstool TRB V3)

Tabelle 9: Kantonale Auslastung

1.11 Wohnungsbau

Jahr	2018		2019		2020		2021	
	total	in EFH	total	in EFH	total	in EFH	total	in EFH
St.Gallen	2'692	379	2'984	392	3'250	332	2'959	332
Appenzell A.Rh.	248	47	163	29	215	32	241	44
Appenzell I.Rh.	134	24	45	17	196	21	45	26
Glarus	267	39	117	19	177	21	187	32
Schweiz	53'199	6'403	48'295	5'956	49'314	5'428	45'307	5'376

Quelle: BFS Bau- und Wohnbaustatistik

Tabelle 10: Wohnungsbau

1.12 Leerwohnungsziffer

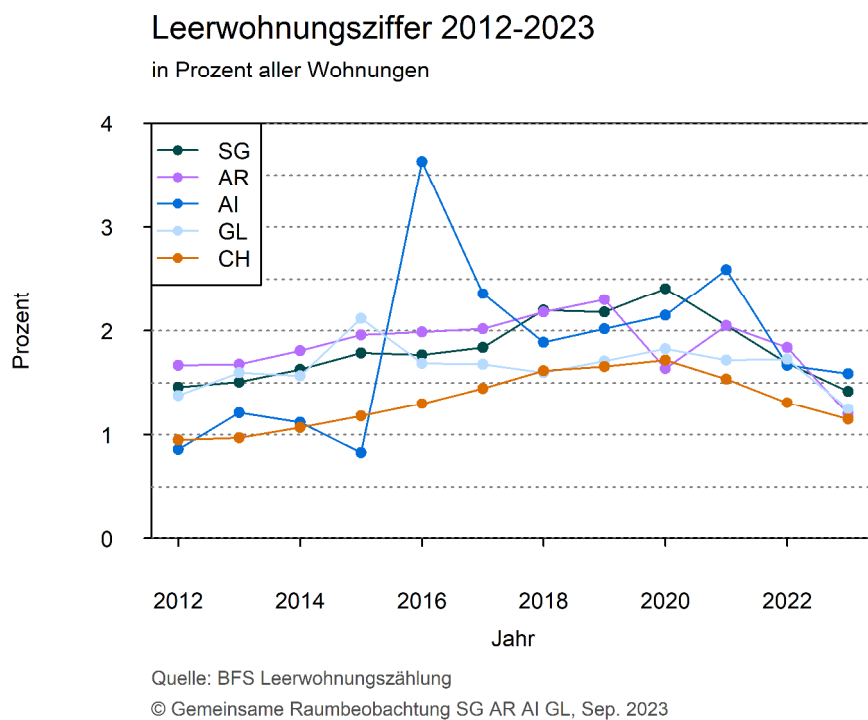


Abbildung 4: Entwicklung Leerwohnungsziffer

Leerwohnungsziffer [%]	2016	2017	2018	2019	2020	2021	2022	2023
St.Gallen	1.77	1.84	2.20	2.18	2.41	2.05	1.69	1.42
Appenzell A.Rh.	1.99	2.02	2.18	2.30	1.64	2.05	1.84	1.20
Appenzell I.Rh.	3.63	2.36	1.89	2.02	2.15	2.59	1.67	1.59
Glarus	1.69	1.68	1.60	1.71	1.83	1.72	1.73	1.25
Schweiz	1.30	1.45	1.62	1.66	1.72	1.54	1.31	1.15

Quelle: BFS Leerwohnungszählung

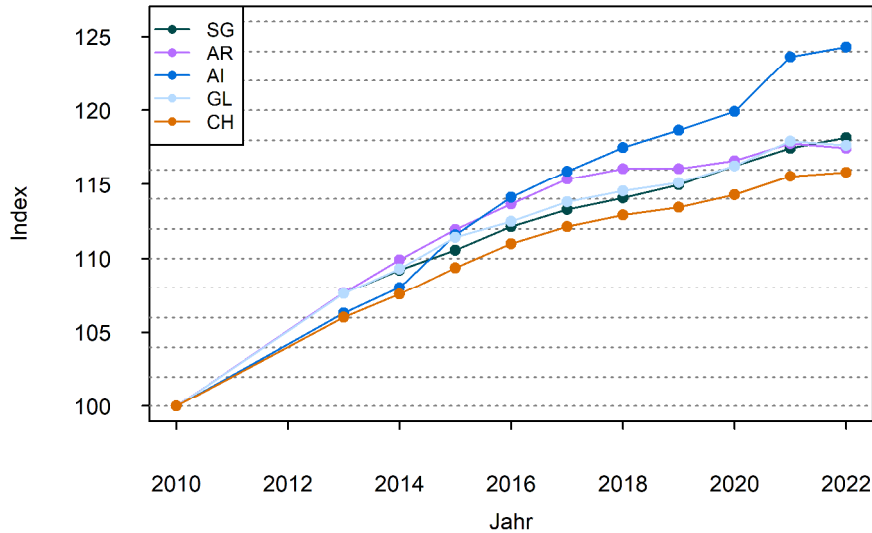
Tabelle 11: Leerwohnungsziffer

2 Verkehr

2.1 Motorfahrzeuge und Motorisierungsgrad

Zugelassene Personenwagen 2010-2022

indexiert: 2010 = 100



Quelle: BFS/ASTRA Strassenfahrzeugbestand (MFZ)

© Gemeinsame Raumbbeobachtung SG AR AI GL, Sep. 2023

Abbildung 5: Personenwagen

Jahr 2022	Anzahl Motorfahrzeuge	davon Personenwagen	Personenwagen pro 1000 Einwohner
St.Gallen	394'890	290'796	553
Appenzell A.Rh.	44'937	32'391	581
Appenzell I.Rh.	15'242	10'300	627
Glarus	33'219	24'297	586
Schweiz	6'368'579	4'721'280	536

Quelle: BFS/ASTRA Strassenfahrzeugbestand (MFZ), BFS STATPOP

Tabelle 12: Motorfahrzeuge, Motorisierungsgrad

2.2 Mobilitätsverhalten

Mittlere Tagesdistanz nach Verkehrsmittel in Kilometer					
Kanton	Jahr	FVV	MIV	ÖV	andere
St.Gallen	2021	2.49	23.77	5.18	0.30
St.Gallen	2015	2.93	25.45	8.71	0.39
Appenzell A.Rh.	2021	2.73	19.68	3.28	0.06
Appenzell A.Rh.	2015	2.39	26.59	9.87	0.13
Appenzell I.Rh.	2021	2.73	19.68	3.28	0.06
Appenzell I.Rh.	2015	2.39	26.59	9.87	0.13
Glarus	2021	2.76	19.94	7.34	0.06
Glarus	2015	2.68	31.30	6.40	0.02
Schweiz	2021	2.56	21.13	5.93	0.39
Schweiz	2015	2.80	24.35	8.99	0.69

Bei Kantonen mit geringer Bevölkerungszahl enthalten diese Daten eine erhebliche statistische Unsicherheit

Quelle: BFS/ARE Mikrozensus Verkehr und Mobilität

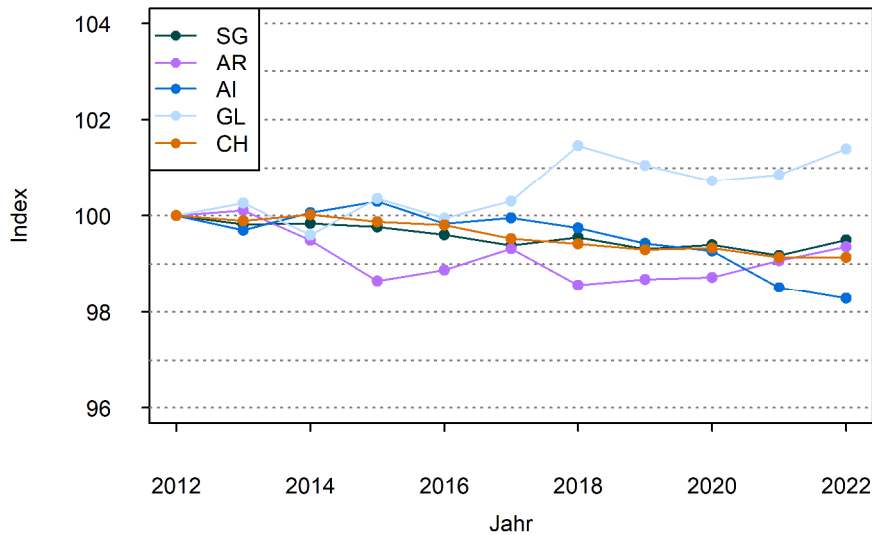
Tabelle 13: Modalsplit

3 Natur und Landschaft

3.1 Landwirtschaft

Landwirtschaftliche Nutzfläche 2012-2022

indexiert: 2012 = 100



Quelle: BFS Landwirtschaftliche Strukturerhebung
 © Gemeinsame Raumbewertung SG AR AI GL, Sep. 2023

Abbildung 6: Entwicklung Landwirtschaftliche Nutzfläche

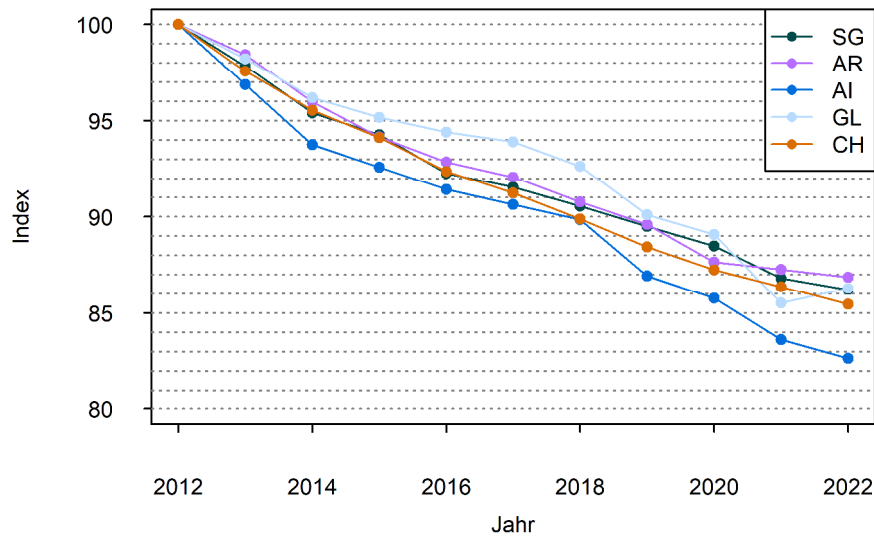
Landwirtschaftliche Nutzfläche [ha]	2018	2019	2020	2021	2022
St.Gallen	71'404	71'230	71'296	71'138	71'366
Appenzell A.Rh.	11'855	11'869	11'874	11'916	11'949
Appenzell I.Rh.	7'145	7'122	7'112	7'057	7'040
Glarus	6'970	6'942	6'919	6'928	6'965
Schweiz	1'044'976	1'043'729	1'044'034	1'042'053	1'042'014

Quelle: BFS Landwirtschaftliche Strukturerhebung

Tabelle 14: Landwirtschaftliche Nutzfläche

Landwirtschaftsbetriebe 2012-2022

indexiert: 2012 = 100



Quelle: BFS Landwirtschaftliche Strukturerhebung
© Gemeinsame Raumbeobachtung SG AR AI GL, Sep. 2023

Abbildung 7: Entwicklung Landwirtschaftsbetriebe

Landwirtschaftsbetriebe [Anzahl]	2018	2019	2020	2021	2022
St.Gallen	3'950	3'904	3'860	3'787	3'761
Appenzell A.Rh.	699	690	675	672	669
Appenzell I.Rh.	461	446	440	429	424
Glarus	365	355	351	337	340
Schweiz	50'852	50'038	49'363	48'864	48'344

Quelle: BFS Landwirtschaftliche Strukturerhebung

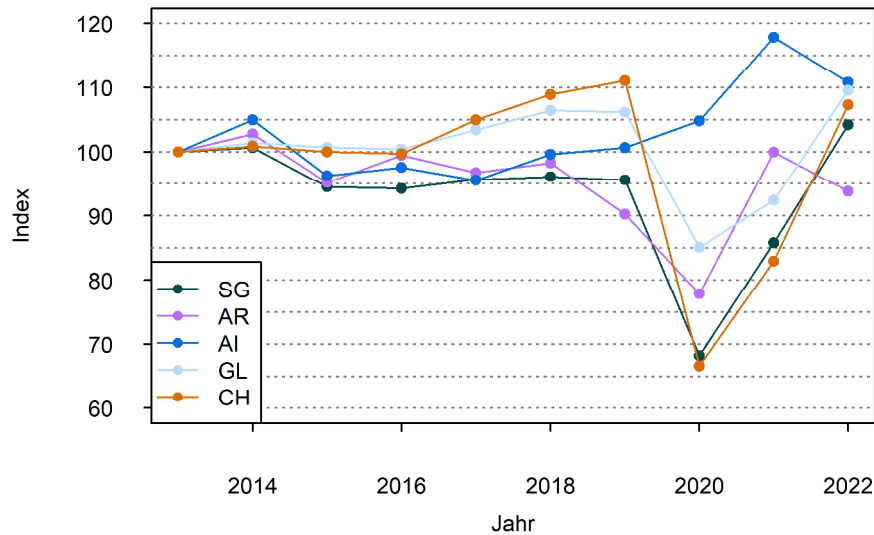
Tabelle 15: Landwirtschaftsbetriebe

4 Tourismus

4.1 Logiernächte

Logiernächte 2013-2022

In Hotels und Kurbetrieben, indiziert: 2013 = 100



Quelle: BFS Beherbergungsstatistik

© Gemeinsame Raumbearbeitung SG AR AI GL, Sep. 2023

Abbildung 8: Entwicklung Logiernächte

Logiernächte	2018	2019	2020	2021	2022
St.Gallen	983'647	978'598	698'491	878'595	1'066'815
Appenzell A.Rh.	121'708	111'803	96'407	123'796	116'184
Appenzell I.Rh.	159'514	161'150	167'855	188'699	177'442
Glarus	135'265	134'958	108'170	117'483	139'227
Schweiz	38'806'777	39'562'039	23'730'738	29'558'849	38'241'145

Logiernächte in Hotels und Kurbetrieben

Quelle: BFS Beherbergungsstatistik

Tabelle 16: Logiernächte

– Ende des Berichts –