

Sonderabfälle und andere kontrollpflichtige Abfälle

Kanton Glarus 2020



Dezember 2021

Statistik über den Verkehr mit Sonderabfällen und anderen kontrollpflichtigen Abfällen im Kanton Glarus 2020

A. Sonderabfälle

1.1. Empfängerbetriebe allgemein

Es gibt im Kanton Glarus 6 (im Vorjahr: 7) Betriebe mit einer Empfängerbewilligung für Sonderabfälle:

Betriebsnummer	Firma	Ablauf Bewilligung
162200003	KVA Linth	1. Juli 2022
161900065	Multirec AG, Näfels	1. Juli 2022
160900020	A. Hösli AG, Glarus	1. Juli 2022
160900078	Projunip, Glarus	1. Juli 2022
160900053	M. Bowald, Glarus	1. Juli 2022
160800016	Ardega	1. Juli 2022

1.2. KVA Linth

Bewilligung

Die Annahmewilligung wurde im Jahre 2020 nur unwesentlich geändert.

Angenommene Abfälle

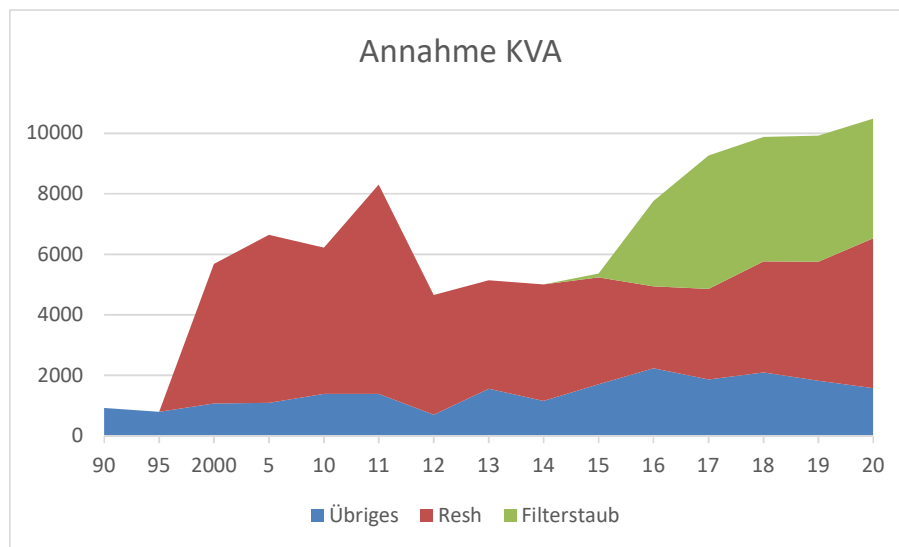
Im Berichtsjahr wurden insgesamt 10'482.8 Tonnen Abfälle (9'876 t) angenommen wovon 6'529 t zur Verbrennung. Von dieser Menge stammen 814 Tonnen (817 t) aus dem Kanton Glarus. Die grössten Mengen der in der KVA verbrannten/verarbeiteten Abfälle stellen folgende Abfallarten dar:

Code	Beschreibung	2020	2019 t/Jahr	2018 t/Jahr	2017 t/Jahr	2016 t/Jahr	2015 t/Jahr	2014 t/Jahr	2013 t/Jahr
190113	Filterstaub (Aufbereitung)	3'954	4'162	4'117	4'415	2'817	130		
191003	Nichtmetallische Schredderabfälle (RESH)	4'940	3'878	3'666	2'992	2'692	3'535	3'842	3'582
070601	Mutterlaugen	552	643	608	606	216			4
160305	Organische Abfälle	62	323	246	55	50	48	34	228
130502	Schlämme aus Öl-/ Wasserabscheidern	26	17	36	59	146	12	76	108
180103	Infektiöse Abfälle	13	12	13	22	91	129	61	78
080111	Farb- und Lackabfälle	77	65	80	126	66	70	54	43
190207	Öl aus Abtrennprozessen	268	340	0	329	475	325		
170298	Problematische Holzabfälle	0	198	244	220	100			
170505	Aushub	108	4	46					
200126	Öle und Fette	32	31	32	11				
200306	Strassensammlerschlämme	24	16	30	50				

Die Sonderabfälle wurden aus folgenden Kantonen zur KVA Linth zugeliefert:

	2020	2019	2018 in t	2017 in t	2016 in t	2015 in t	2014 in t
Glarus	708	814	817	803	798	736	834
Aargau	2'261	3294	2884	2054	1'638	2'580	2'928
Schwyz	211	103	134	537	472	177	141
St. Gallen	577	618	775	740	677	610	601
Zürich	1'740	1819	1635	1815	1'165	1'025	905
Uri	234						
Thurgau	2'640	2747	2649	2960	2'723		
Solothurn	1'955						
andere	156						
Total	10'482	9'876	9'997	9'284	7'762	5'353	5'022

Angenommene Sonderabfälle in der KVA in Tonnen pro Jahr:



Der langjährige Vergleich zeigt, dass ab 1996 Resh angenommen wurde. Am grössten war die verarbeitete Menge zwischen 2001 und 2011. Die Menge an übrigen Sonderabfällen stieg seit 2000 deutlich an. Filterstaub wurde seit 2015 angenommen und wird nicht thermisch verarbeitet, sondern sauer gewaschen.

2. Abgegebene Sonderabfallmengen

Aus Glarner Betrieben sind im Jahre 2020 folgende Sonderabfälle am meisten abgegeben worden:

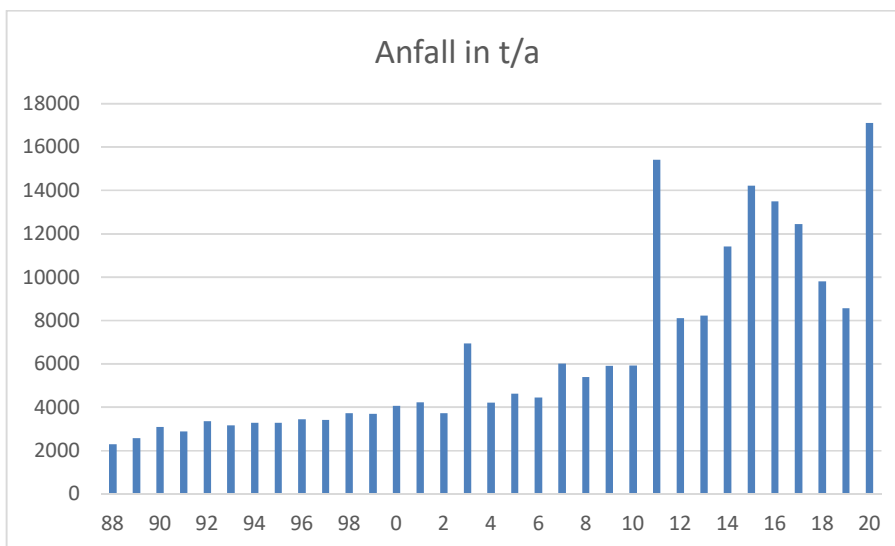
	Abfallart	2020 In t	2019 In t	2018 in t	2017 in t	2016 in t	2015 in t
170591	Stark verschmutzter Aushub (ab 2016 neu akb)	4781	1'349	505	4'265	4'172	0
170505	Aushub-, Abraum und Ausbruch- material, das durch gefährliche Stoffe verunreinigt ist	2704	260	1'590	1'440	3'741	9'464
191206	Problematische Holzabfälle (ab 2016 neu S)	90	389	401	524	3'060	
070504	organische Lösungsmittel, Waschflüssigkeiten, Mutterlaugen	775	758	748	777	1'134	1'175
190105	Filterkuchen aus der Abgasbehandlung	990	638	1'321	1'161	1'287	1'138
070501	Wässrige Waschflüssigkeiten und Mutterlaugen	660	576	592	582	634	589
200306	Schlämme aus Strassenschächten	718	648	573	325	481	230
170303	Ausbauasphalt mit über 20'000 mg/kg PAK im Bindemittel	4150	2'107	2'152	1'484	310	602
130208	Andere Maschinen-, Getriebe- und Schmieröle	196	171	160	183	226	185
130502	Schlämme aus Öl-/ Wasser- abscheidern	274	174	165	283	155	192
120109	Halogenfreie Bearbeitungs- emulsionen und -lösungen	96	120	88	97	112	97
160601	Bleibatterien und Bleiakkumulatoren	100	84	80	75	70	73
200126	Öle und Fette	36	38	20	18	40	32
130205	Öle nicht chloriert	32	37	33	37	39	35
120301	Wässrige Waschflüssigkeiten	26	29		22	33	31
070601	Mutterlaugen, Waschflüssigkeiten	525	625	596	597	193	
170590	Stark verschmutzter Boden	258	75	23	27		
080111	Farb- und Lackabfälle	51	65	66	96	20	4
170298	Problematische Holzabfälle	80	26		85		
161001	Wässrige Abfälle	653	8	2		18	2

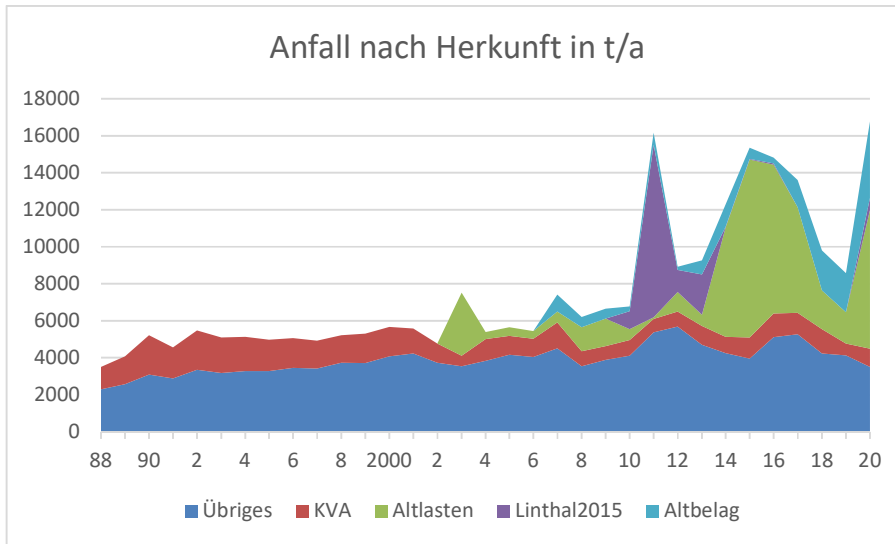
Abgaben von Sonderabfall im Kanton Glarus

	Abgaben	Menge in t	Menge pro Abgabe in t
2006	1'113	4'455	4.0
2007	1'190	6'020	5.1
2008	1'201	5'326	4.4
2009	1'233	5'904	4.8
2010	1'333	6'138	4.6
2011	1'513	15'447	9.9
2012	1'493	8'113	5.2
2013	1'343	8'251	6.1
2014	1'515	11'378	7.5
2015	1'502	14'182	9.5
2016	1'621	13'490	8.3
2017	1'597	12'451	7.8
2018	1'569	9'801	6.2
2019	1'534	8'567	5.6
2020	1'741	17'120 (+653)	9.8

Die Menge der abgegebenen Sonderabfälle ist gegenüber dem Vorjahr deutlich gestiegen.

Totale Abgabe von Sonderabfällen in Tonnen pro Jahr



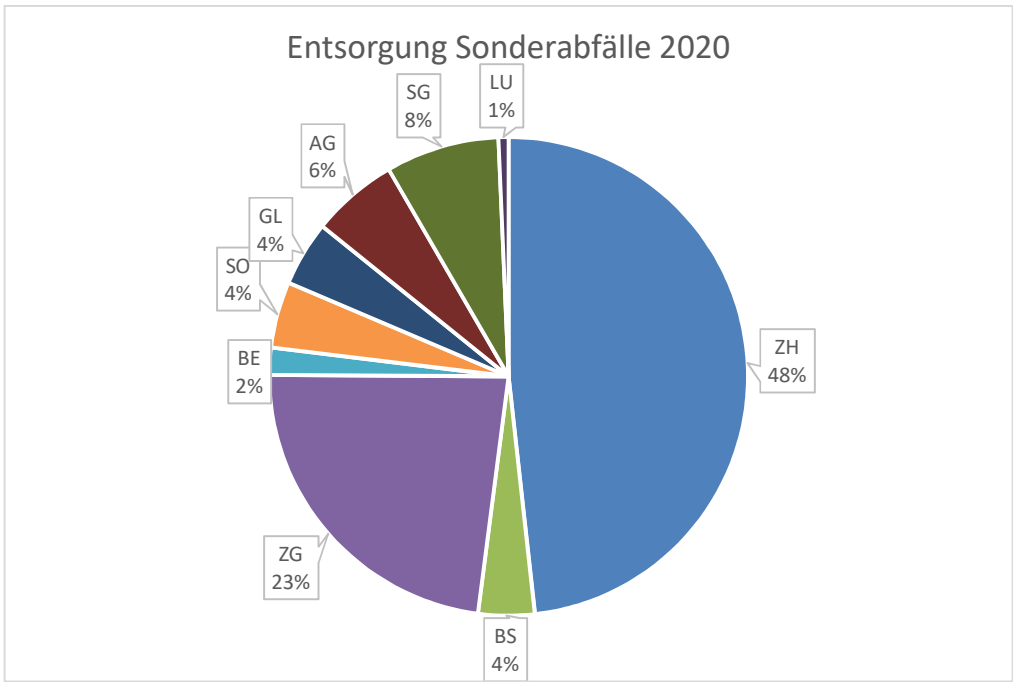


Die Sonderabfallmenge aus der Bearbeitung von Altlasten schwankt von Jahr zu Jahr sehr stark. Die Menge an übrigen Sonderabfällen (inkl. akb) steigt langfristig langsam an.

3. Entsorgung der Sonderabfälle

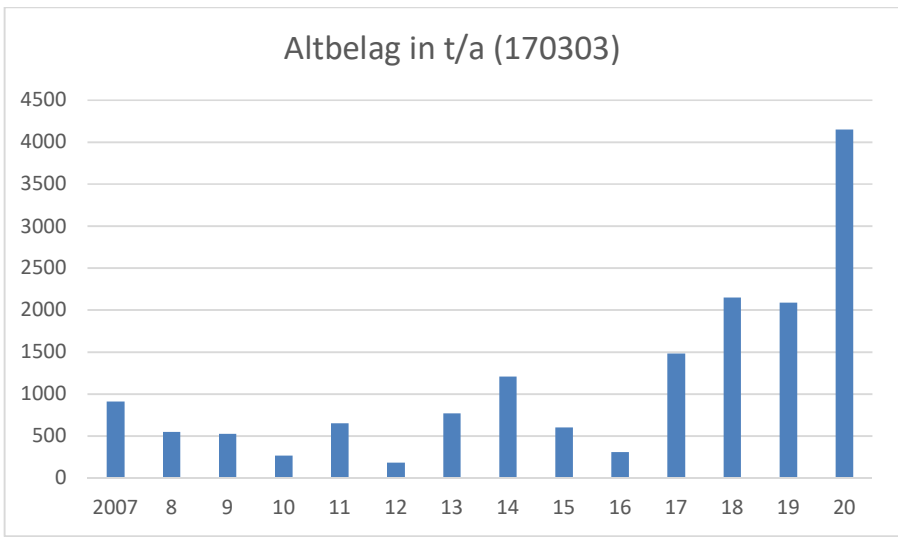
Sonderabfälle werden in folgenden Kantonen entsorgt:

Kanton	2020 In t	2019 In t	2018 In t	2017 In t	2016 In t	2015 In t	2014 in t	2013 in t
Zürich	8'631	1'878	2'852	4'592	5'643	10'698	8'301	2'320
Zug	4'122	2'033	2'140	2'140	23	805	148	349
St. Gallen	1'373	548	586	1'650	896	171	176	129
Glarus	786	811	850	871	892	743	844	803
Solothurn	798	611	717	782	1'030	760	36	1'296
Luzern	123	376	402	528	2	8	2	6
Bern	330	343	316	408	96	87	156	110
Aargau	1'046	702	1'056	398	206	105	117	81
Basel Stadt	682	876	605	173	636	689	616	804
Baselland	153	98	174	140	314	168	193	156
Schwyz	90	15	32	4	61	7	14	-
Neuenburg	14	10	8	6	5	9	11	
Thurgau	30	21	15	5	6	41	3	6
Graubünden	326	16	29	16	15	-	-	2'180
Export	0	28	10	933	3'060			
ÜBRIGE	15		5					
Total	12'170	8'567	9'792	12'451	13'490	14'182	11'378	8'251



4. Spezialthemen

4.1 Sonderabfälle aus Belagserneuerungen



Menge an Alt-Belag (>20'000 ppm PAK, 17 03 03) in Tonnen

2020	2019	2018	2017	2016	2015	2014	2013	2012	2011
4'150	2'107	2'152	1'484	310	311	1'210	770	183	654

Entsorgung 2020

	2020	2019	2018	2017	2016	2015
Eberhard AG/Ebipark	394	22.4	206	0	75	141
Deponie Lufingen ZH	22		139	374	235	1'068
Deponie Alznach ZG	3'689	1803.8	1'870	1'110	0	0
Remex Recycling		261.4				
Deponie Tännlimoos ZG	75					

Der Anfall von stark belasteten Strassenbelägen ist nach wie vor hoch, schwankt aber von Jahr zu Jahr je nach den bearbeiteten Strassenabschnitten stark.

Anfallort	Menge 2020 in t	Menge 2019 in t
Glarus Nord	444	1094
Glarus	78	
Glarus Süd	1'192	158
Baufirmen	438	22
Kanton	1'998	914

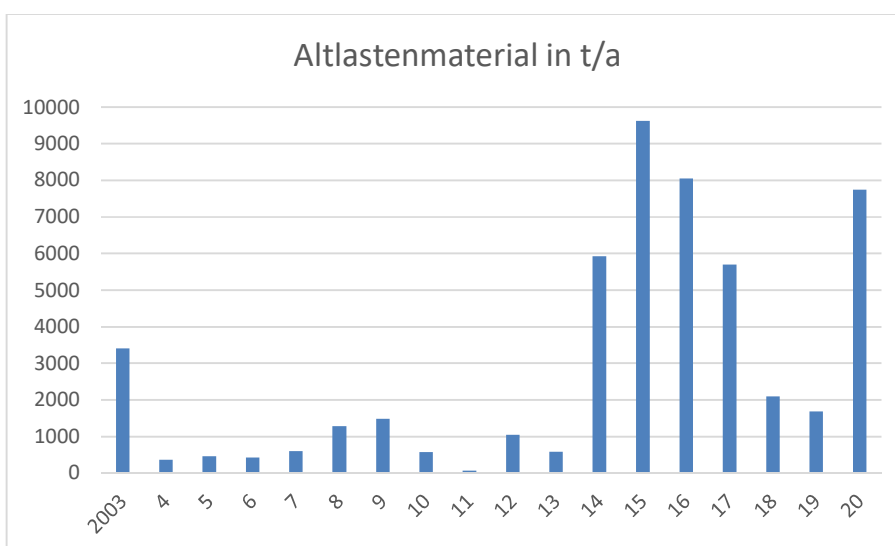
4.2 Altlastenbearbeitung

Code 170505/170590/170591 (ak) Altlastenmaterial

Totaler Anfall

1'684 t

(2'095 t)



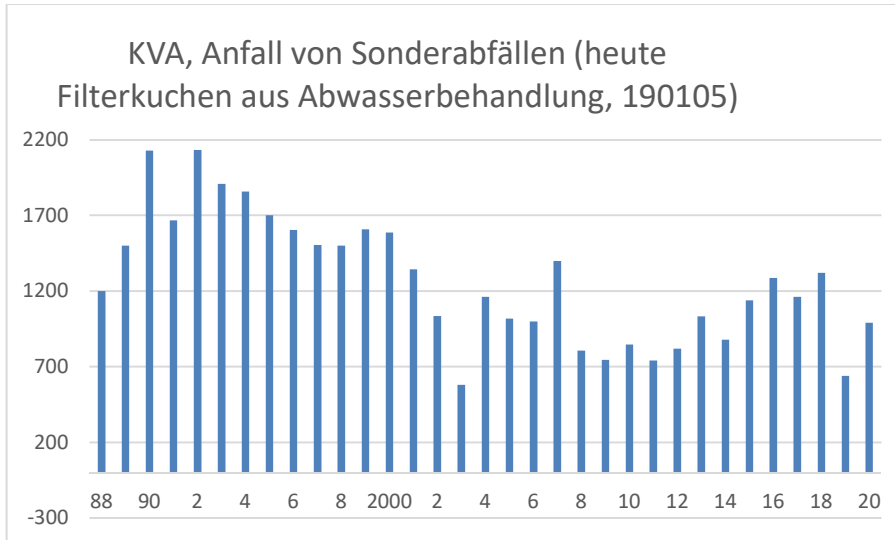
Totaler Menge an Altlastenmaterial in Tonnen pro Jahr:

Anfall 2021

Objekt	Menge in t	Entsorgung
Stichstrasse	5'519	Eberhard (4699), Lufingen (667), Holcim (318), Hürlimann (167)
Glarus Nord - Kugelfang	1'041	Eberhard (372), Hürlimann (251), Blöchliger (418)
Unterhalt A 3	358	Blöchliger
Baufirmen	777	

Die Menge an Abfällen aus belasteten Standorten ist nach wie vor hoch. Der Anteil aus den Kugelfängen ist aber gesunken und dürfte sich in den nächsten Jahren stark vermindern.

4.3 Sonderabfälle aus der Kehrichtverbrennungsanlage Linth (KVA) ()



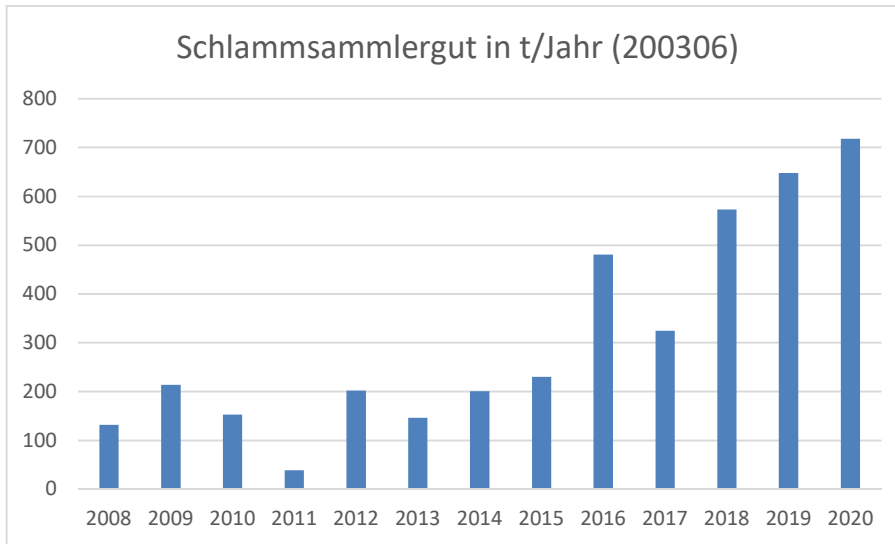
Die Menge an Sonderabfällen aus der KVA (vor allem Filterstaub) war in den 1980/1990er Jahren die grösste Abfallart. Seit der Inbetriebnahme der neuen Ofenlinie und der Inbetriebnahme der Aschenwäsche ist die absolute Menge und der relative Anteil deutlich gesunken. Der in der KVA anfallende Sonderabfall liegt nun als Filterkuchen aus der Abwasserbehandlung vor. Mit der Annahme von Fremdasche zur Aschenwäsche ist die absolute Menge wieder leicht angestiegen.

4.4 Sonderabfälle aus der Reinigung von Schlammsammlern (20 03 06)

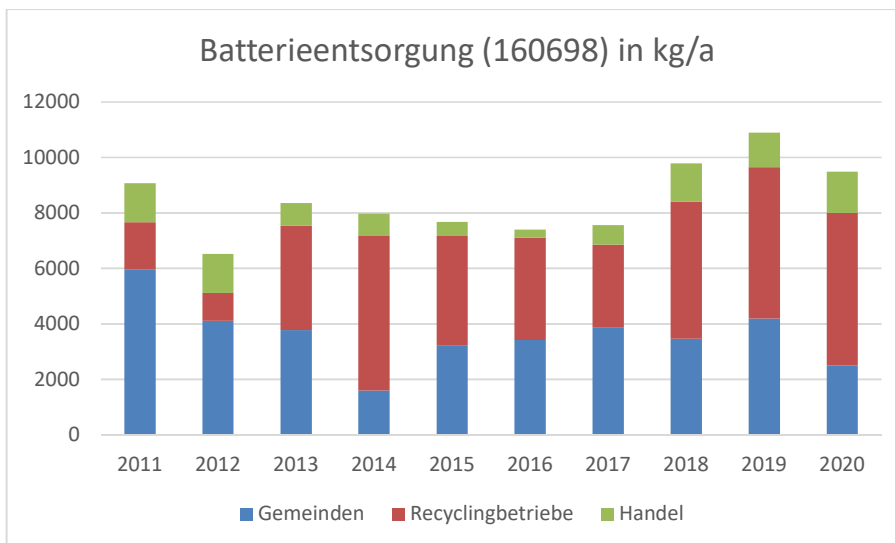
In den Gemeinden sind total 111 t Schlammsammlergut (2019: 108 t) angefallen:

In t	2020	2019	2018	2017	2016	2015
Glarus Nord	0	0	0	0	14	0
Glarus	83	76	78	81	90	70
Glarus Süd	28	32	35	28	24	27
Nicht zugeordnet	37	30	0	33	6	15
A3-Kantonsstrassen Nord Unterhalt	581	382	442	161	334	80
Private	73	25	20	18	11	12
Eternit	7					
VBS	8					

Ein Teil des nicht-zugeordneten Materials könnte auch von Gemeinde-/Kantonsstrassen stammen.



4.5 Sammlung von Altbatterien



Gebrauchte Batterien werden zumeist über den Detailhandel zurückgenommen. Die Gemeinden stellen aber auch Sammelstellen zur Verfügung. Die damit gesammelte Menge verändert sich unter Berücksichtigung der über die Recyclingbetriebe zurückgenommenen Menge nicht stark und zeigt einen leicht sinkenden Trend.

4.6 Baustelle Sicherheitsstollen (SiSto)

Die Baustelle für den Sicherheitsstollen hat im Jahre 2020 begonnen. Erste Abfälle sind auf beiden Seiten des neuen Stollens angefallen. Die Arbeitsgemeinschaft für den Vortrieb vom Gäsi her (ARGE KER 450) hat zunächst Abgabernummern des Kantons St. Gallen gelöst (331600036 und 331600037). Dies wurde im Sommer 2021 korrigiert (163000480). Die Arbeitsgemeinschaft auf der Tiefenwinkel-Seite hatte von Anfang an eine Abgabernummer des Kantons Glarus (1630000483). Der Anfall von Sonderabfällen im Jahre 2020 ist darum

zu einem grossen Teil in die Statistik des Kantons St. Gallen eingegangen. Eine Abgabe erfolgte über die Firma Pizzarotti direkt (Code 130507, Abgabenummer: 500200453)

Abfallart	Code	Menge	Entsorgung
Wässrige Abfälle mit gefährlichen Stoffen	161001	635,1 t	Garantol
Ölige Abfälle aus Abscheidern	130507	20,9	KVA

Anhang 1 In der KVA Linth verarbeitete Sonderabfälle (inkl. akb)

Code	Umschreibung	2020 t					2020 total	2019 total
		GL	SZ	ZH	SG	andere		
030104	Problematische Holzabfälle			10			10	
70308	Andere Reaktions- und Destillationsrückstände							2.2
70508	Andere Reaktions- und Destillationsrückstände	19.6					19.6	19.4
70513	Feste Abfälle, die gefährliche Stoffe enthalten							3.6
70601	Wässrige Waschflüssigkeiten	525	6	17	3		551.6	642.8
070701	Wässrige Waschflüssigkeiten		2.9				2.9	
80111	Farb- und Lackabfälle	43	34				77.0	65.5
80201	Abfälle von Beschichtungspulver							1.6
80308	Wässrige Abfälle mit Druckfarben	16	0.7				16.7	6.2
80317	Tonerabfälle							3.3
110111	Wässrige Spülflüssigkeiten							0.8
110116	Gesättigte Ionenaustauscherharze							9.0
120109	Halogenfreie Bearbeitungsemulsionen und -lösungen	2.3					2.3	1.3
120114	Bearbeitungsschlämme		6.0				6.0	
120118	Ölhaltige Schlämme							12.0
130502	Schlämme aus Öl-/Wasserabscheidern	17	7		2		26.2	17.4
130506	Öl aus Ölabscheidern							2.1
130507	Öliges Wasser aus Abscheidern	3				20.5	23.5	14.9
130508	Abfallgemische aus Sandfanganlagen und Öl-/Wasserabscheidern	7.8					7.8	0.1
130899	Andere Öl-abfälle	8.6					8.6	15
150110	Verpackungen							12.2
160303	Anorganische Fehlchargen	22			39		61.3	2.0
160305	Organische Abfälle, die gefährliche Stoffe enth.							322.9

160504	Druckbehälter							4
160708	Ölhaltige Abfälle		1.7				1.7	15.9
160709	Abfälle, die sonstige gefährliche Stoffe enthalten		13.1				13.1	2.5
161001	Wässrige Abfälle, die gefährliche Stoffe enthalten	11.9		3.1			15.2	
161003	Wässrige Konzentrate	0.3					0.3	
170298	Problematische Holzabfälle (ak)	5	3		2	229 (UR)	239.3	198.1
170503	Bodenaushub, der durch gefährliche Stoffe verunreinigt ist							17.1
170505	Aushubmaterial mit gefährlichen Stoffen		104		1	2 (UR)	107.5	3.5
170902	PCB haltige Bauabfälle							0.3
170903	Gemischte Bauabfälle				3	3 (UR)	6.2	
180103	Infektiöse Abfälle				12.9		12.9	11.8
180109	Altmedikamente (ohne 180108)	1.7					1.7	5.7
180201	Abfälle mit Verletzungsgefahr					0.1	0.1	
180208	Altmedikamente					10.8		10.8
190113	Filterstaub			1238	24	2640 (TG)	3953.4	4162.2
190207	Öl und Konzentrate aus Abtrennprozessen			267			267.7	340.3
190813	Schlämme					46.9 (GR)	46.9	7.7
191003	Nichtmetallische Schredderabfälle (RESH)			225	491	2261(AG) 1955(SO)		3878.2
191211	Sonstige Abfälle	5.4					5.4	8.4
200126	Öle und Fette (ohne 200125)	31.6					31.6	31.6
200127	Farben, Druckfarben		1.7				1.7	
200132	Altmedikamente		0.9				0.9	
200306	Strassensammlerschlämme		23.9				23.9	
Total im t		814	216	1760	578	7173	10'482	9862

Anhang 2

Anfall von Sonderabfällen im Kanton Glarus

Code	2012 in kg	2013 in kg	2014 in kg	2015 in kg	2016 in kg	2017 in kg	2018 in kg	2019 in kg	2020 in kg
030204							113		
050108							88		
060102	213	-	9'895		203	183		21	873
060104	12'285	10'094	24'460		14'460	10'660	12'820	10480	11'190
060105		217	207		222				
060106	277	-	2'129	133	620	206	242	3631	240
060203	-	-	3'180		-		6'000		
060204	246	-	245		364	53	241	8115	245
060205	8'023	-	693	182	308	1'048		127	
060311	22	37	-		89'084				
060313					31'599				2'096
060314	274	-	-	1'259	25'989				
060404	5	-	4		1	1	39		
060502	2'269	269	2'916		725	580			
070101	1'770	803	-		1'552				
070103					587	399			
070104	1'233	2'029	1'920	1'464	3'110	446	2'055	2824	2'251
070108					92		116		88
070204					479	68	97	10620	
070208					241	52		573936	
070404					89				
070501	874'992	802'477	617'012	588'965	634'149	582'518	592'069		659'889
070503					933	18'829	7'380		10'663
070504	2'124'088	1'477'597	1'214'381	1'175'455	1'134'487	777'288	748'084	757062	775'098
070508	19'860	23'130	8'325	16'011	28'960	11'809	12'350	19850	19'650
070513	-	-	3'820		-				
070601	-	3'640	-		193'440	596'520	595'980	625149	525'134
070604	330	180	740	300	320	450	705	259	630
070607	223	-	323		-	130'370			
070608								1085	
070704	381	28	1'536		26				
080111	1'259	4'046	7'231	3'713	19'598	96'396	76'028	54875	50'171
080112	28'961	33'964	44'793	39'449	21'083				
080116	53'350	38'692	33'401	38'200	21'060				
080118	1'362	925	881		902				
080119						898		98	
080201								1100	
080307					5'830	6'530	4'210		
080308	360	160	220		-	232	10'200	5490	17'192
080312									219
080317						344	233	3399	140
080409	68	-	705		4'110		499	47	2'504
080501	-	-	317		-			315	

090101	2'357	1'997	2'525	2'461	1'956	1'054	947	975	221
090104	1'955	1'252	1'147	1'655	810	1'099	399	437	260
090106	-	-	288	240	48			71	233
110105	3'442	4'918	3'587	11'373	15'400	8'274	6'489	7234	14'822
110106							5'073		5'880
110107	-	275	-	1'264	160	956	1'272	1360	1'340
110109	282	370	354	337	5'561	2'528	9'234	3200	6'036
110110	5'770	11'012	3'587	8'344	-				
110111	1'197	149	-	10'740	26'332		4'140		464
110113	2'870	-	6'868	12'402	25'709	15'856	12'178	13'578	14'362
110115					4'300				
110116					314			3988	6'281
110198	356	3'484	-		-	5'680	4'640	1560	
110301	-	-	200	234	-				
110302					1'573		582	920	
110504									121
120107	3'211	5'101	6'438	781	7'179	3'368	4'961	5464	5'382
120108								1772	2'986
120109	165'314	252'138	144'618	97'274	111'757	96'718	106'385	120'885	95'014
120112	1'323	1'013	1'049	856	1'875	76	397	179	1'721
120114	-	10'280	-	1500	-			233	585
120116	-	11'510	2'722	2'269	2'250		4'894		480
120118							220	8465	
120301	28'702	44'160	25'650	31'390	32'560	22'320	19'440	29050	16'050
120302				710	4'268	2'569	3'040	2740	2'415
130105	-	538	1'241	1'845	1'501	3'442	3'571	3495	
130110					199	211	230	225	
130113						500	9'290	200	400
130205	24'855	28'147	72'839	35'108	39'044	36'802	31'401	37871	32'122
130206							370		
130208	-	243'412	244'684	185'225	226'041	183'609	219'778	233'751	196'534
130307									28'768
130310	-	-	718		10'187		3'069		1'573
130502	541'362	230'080	226'420	191'590	154'870	283'710	201'354	173178	275'080
130506	-	3'000	1'300	22'000	-		8'500		
130507	6'910	75'150	51'430	32'200	-	22'000	4'000	33627	10'080
130508	77'800	24'400	26'800	74'553	50'080	16'000	86'500	38900	34'370
130701	200	649	1'800	4'983	1'600		200	40	3'895
130702	1'962	2'061	5'016	2'385	4'486	1'927	4'210	2431	3'009
130703				287	-	1'569	153	400	1'703
130802	1'301	2'661	2'072	5'974	4'385	1'998	7'911	9474	6'475
130899	-	15'890	4'782	4'020	1'700	7'220	13'020	12960	8'620
140601	33	90	-		103	140	72	44	8
140602	1'205	1'035	1'371		50				22'225
140603	8'141	7'989	7'005	9'588	9'152	8'655	7'577	12199	
140604	186	-	505	159	-				
140605	-	-	174		-				
150110	165	1275	850	1'460	802	196	164	14255	2'884

150111	-	-	17		-				
150202	12'022	12'326	3'744	3'655	3'384	1'859	1'202	798	2'874
160103					28'780				
160106					59'440		9'900		
160107	7'824	5'932	5'903	4'701	4'632	4'563	5'587	4401	5'347
160110					81		129		
160113	4'522	4'877	4'643	5'788	4'904	6'390	5'891	6712	6'208
160114	876	820	1'025	824	2'043	4'534	2'300	4772	15'325
160115	3'004	2'202	2'851	1'920	1'252				
160209	1'162	704	1'790	761	1'449	864	478	818	560
160215	87	-	-	532	527	953			
160303	11'216	1'072	-		-			2820	24
160305	5'802	11'931	5'349	6'331	3'217	5'847	17'869	18149	39'134
160403							20	18	
160504	49	293	36	805	140	494	139	72	
160506	317	640	302		11'462	963	1'681	1428	1'526
160507	1'268	107	75		-				
160508	-	620	60	94	-	5'221	602		
160598	491	-	177	873	1'019	274	1'021	1864	2'566
160601	88'226	66'601	85'168	73'322	69'652	75'503	61'608	84296	99'473
160602							563		
160605	-	960	2'138	75	-				
160697					23		39	65	93
160698	7'877	9280	9'009	8'633	9'555	9'089	9'792	10899	9'502
160708	4'600	3800	3'800	4'400	9'012	7'013	3'545	20980	8'000
160709					6'880	480	60		
160802					23				
160901					93				
160903								23	
160904	64	145	-		-			41	
161001	54'600	6788	1'540		18'049	4'739			12'070
170298					38'920	84'980	40'560	25860	79'720
170303	183'220	770'300	1'209'420	602'180	310'180	1'483'850	2'214'790	2'087'575	4'150'450
170409									3'000
170410	68'450	43'450	75'850	11'836	15'082	1'900	6'780	19460	8'577
170503	10'150	21'760	26'360	161'660	14'400				
170505	2'229'960	2'725'810	5'900'140	9'464'440	3'740'830	1'439'850	1'590'170	260320	2'704'230
170507							1'560		
170590	-	-	-		-	22'720	27'140	74940	257'700
170591					4'171'760	4'265'410	504'760	1349290	4'781'170
170603	-	-	950		-				3'310
170605	50	470	29'820	1	971	19	2'817	4986	16'223
070701						130'370		1586	
170901	-	19'240	-		110'810				
170902						12		8834	
170903	-	127	48'980		17'280				19'970
180101	1'792	132	1'394	1'273	2'576	1'692	1'530		1'177
180102	5'894	5637	8'101	8'216	9'993	9'600	11'456		6'825

180103	-	19'140	-		12	36	77	80	
180106	1	411	21	9	8		32	12	11
180108	815	1113	1'328	1'549	1'628	1'176	1'146	945	884
180109	5'800	14'650	8'890	220	9'163	1'221	1'100	840	1'735
180110	41	27	52	15	20	28	11	11	31
190105	819'000	1'032'950	879'640	1'137'700	1'287'415	1'161'175	1'384'484	637970	990'280
190205								2400	30'840
190806	1'690	1900	1'100	1'220	2'420	4'520	4'460		
190810	31'903	25'396	-		-				
191003	-	20'140	9'890		59'830				
191103				1800	-				
191206	-	673'020	-		3'059'570	524'630	401'160	389410	90'430
191211					12'210	10'870	5'280	8440	5'420
191301	-	-	5'100		-				
191303									6'940
200113	-	627	-	27'860	400		188		501
200114	47	-	-		-	200			1'189
200115	52	-	-	5'860	-	131	70	260	4'414
200117	-	1'073	1'128	1'450	1'037				250
200119					72		59		
200121	7'074	4'811	7'647	6'182	7'156	7'010	6'300	4583	5'775
200126	26'870	27'159	27'230	32'887	39'577	18'550	42'270	37740	36'300
200127	1'591	898	206	310	4'359		750		513
200129	-	1'014	364		702	1'307	357	382	1'369
200132				3'674	3'401	569	1'002	7165	6'565
200137							4'660		
200194	-	1	24	1800	-	13		8	
200196	2'000	2'000	3'800		-				
200197	1'994	1'986	3'598	2'820	2'974	3'136	2'981	3482	2'853
200306	202'200	146'200	200'560	229'700	481'170	325'400	575'033	647900	661'880
Summe	8'113'230	8'251'000	11'406'594	14'205'194	16'623'177	12'451'000	9'810'619	8'567'000	17'120'000