

Situationsbericht zur epidemiologischen Lage im Kanton Glarus

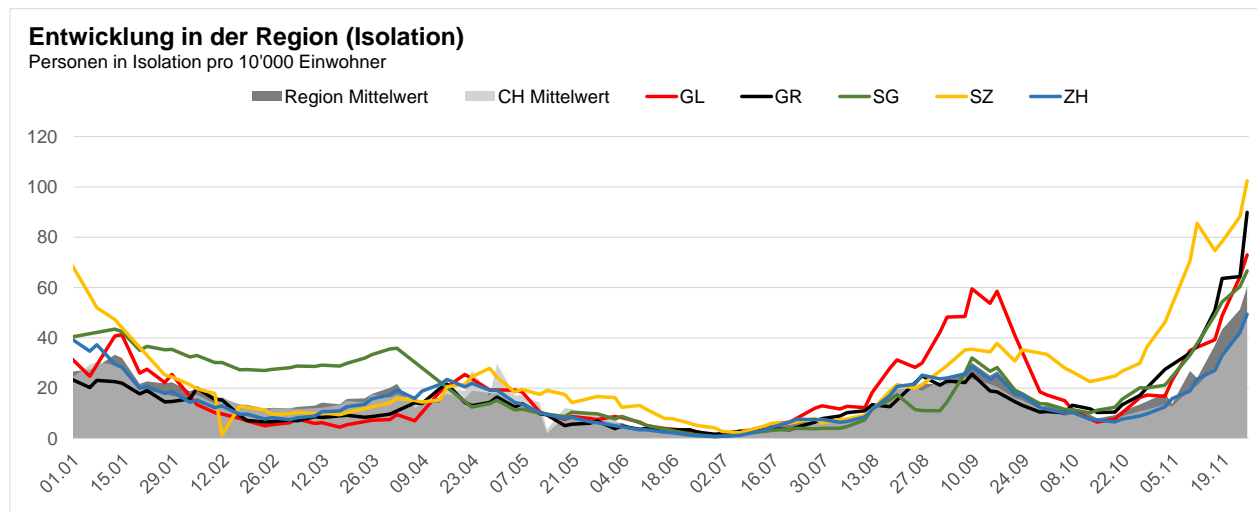
Stand: 28.11.2021

	Insgesamt		Vorgegangene 7 Tage		Letzte 7 Tage		
	Anzahl	Pro 100 000 Einwohner	Anzahl	Pro 100 000 Einwohner	Anzahl	Pro 100 000 Einwohner	Veränderung zu Vorwoche
Laborbestätigte Fälle							
Kanton Glarus	5'086	12'715	219	547.5	339	847.5	54.8%
Schweiz	1'006'227	11'700	38'115	443.2	48'028	558.5	26.0%
Hospitalisationen							
Kanton Glarus	219	548	3	7.5	3	7.5	
Schweiz	35'441	412	467	5.4	332	3.9	-28.9%
Todesfälle							
Kanton Glarus	95	238	0	0.0	1	2.5	
Schweiz	11'126	129	63	0.7	81	0.9	28.6%
PCR-Tests/Schnelltests*							
Kanton Glarus	54'403	136'008	1'673	4'182.5	2082	5'205	24.4%
Schweiz	12'351'333	143'620	285'976	3'325.3	338'729	3'938.7	18.4%
Positivitätsrate GL	9.3%		13.1%		16.3%		
Positivitätsrate CH	8.1%		13.3%		14.2%		

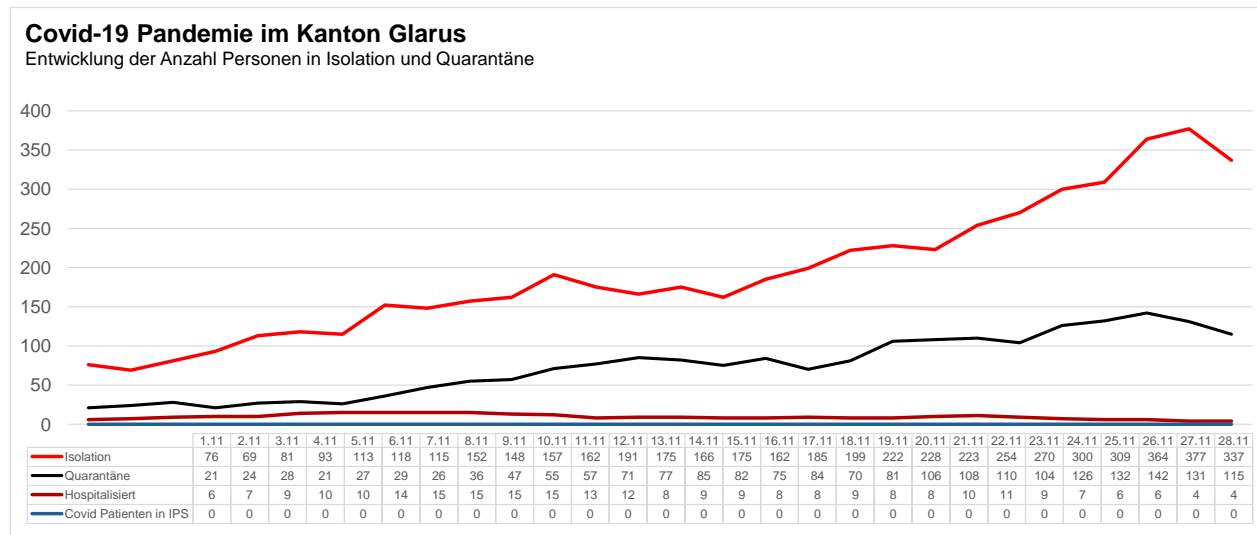
* Es sind mehrere positive oder negative Tests bei der selben Person möglich

Konversionsrate

	seit 31.08	letzte 7 Tage
Anzahl KP	4930	119
Von KP zu IP	1030	19
Konversionsrate	20.89%	15.97%



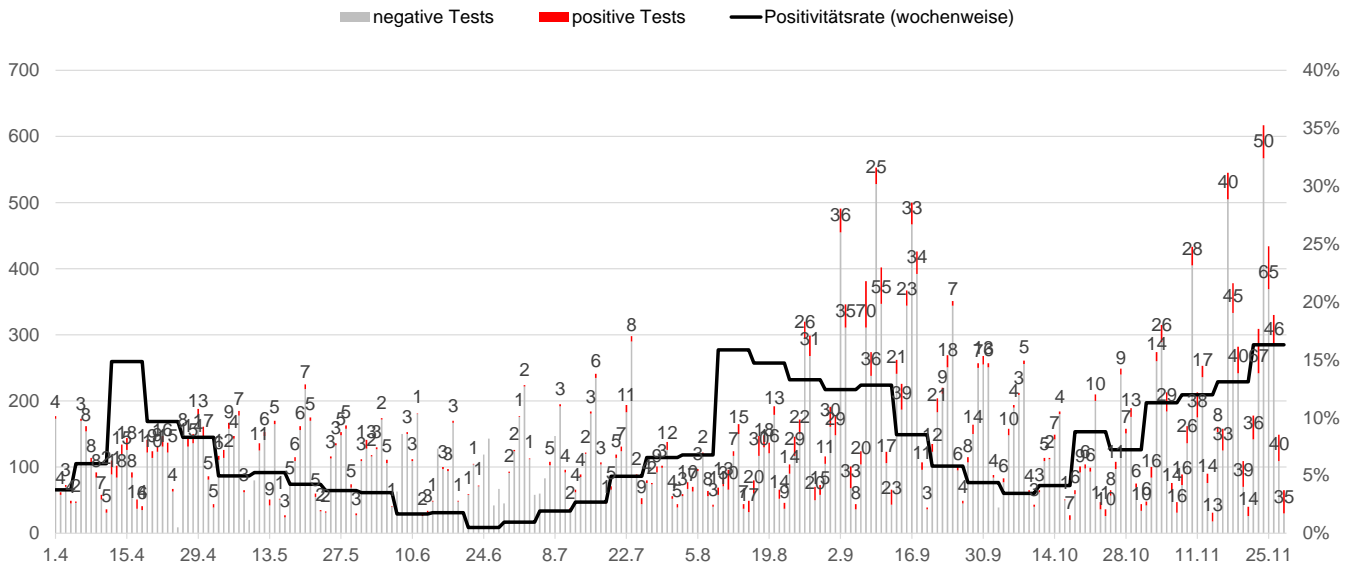
Die Daten werden jeweils am Dienstag und Donnerstag aktualisiert (Neuster Stand: 25.11.2021)



*Hospitalisiert sind nur in Glarus wohnhafte Personen, die im KSG aufgenommen wurden oder verlegt wurden.

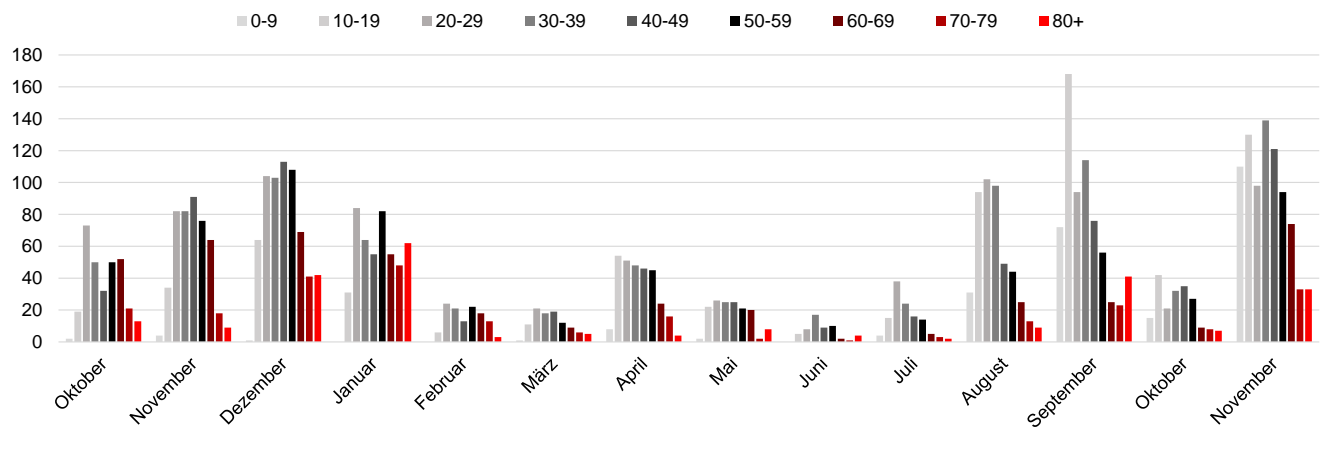
COVID-19 Pandemie im Kanton Glarus

Entwicklung der Fälle und Positivitätsrate



Mit der Positivitätsrate bezeichnet man den prozentualen Anteil an positiv ausgefallenen Tests. Eine erhöhte Positivitätsrate hat zwei unterschiedliche Ursachen. Einerseits führt eine hohe Dunkelziffer an Corona-Erkrankten in der Bevölkerung zu einer Erhöhung der Positivitätsrate. Dies liess sich auch an der Anzahl Hospitalisierungen ablesen. Die zweite Ursache ist, dass mit Hilfe von Contact-Tracing vermehrt Kontaktketten nachverfolgt werden können und jede Person getestet wird.

Altersverteilung positive Test im Kanton Glarus



Übersicht Risikopatienten (letzte 14 Tage)

	15.11	16.11	17.11	18.11	19.11	20.11	21.11	22.11	23.11	24.11	25.11	26.11	27.11	28.11
Anzahl in Isolation	175	162	185	199	222	228	223	254	270	300	309	364	377	337
Risikopersonen in Isolation*	27	23	26	21	18	18	16	20	23	28	30	28	23	20
Kontaktpersonen in Quarantäne	82	75	84	70	81	106	108	110	104	126	132	142	131	115
KP Ü65 in Quarantäne	3	3	3	2	1	1	1	1	0	1	1	1	1	1

*Gemäss Angaben der Indexpatienten

Durchimpfung Kanton Glarus

