

kanton **glarus**

Kantonspolizei



Verkehrsunfallstatistik

2015



Überblick

2015 registrierte die Kantonspolizei **326 Verkehrsunfälle**, 4 weniger als im Vorjahr. Dabei wurden **124 Personen verletzt** (Vorjahr 106) und es waren **5 Todesopfer** zu beklagen (2 Motorradlenker, 1 Motorradmitfahrer, 1 PW-Mitfahrer, 1 Fussgänger). Der Fahrzeugbestand nahm im Kanton Glarus auch im 2015 weiter zu (+2.46%).

Bei den Unfallursachen spielten hauptsächlich folgende Faktoren mit: **Unaufmerksamkeit und Ablenkung (105)**, **Geschwindigkeit (43)**, **Alkoholeinfluss (29)**, **Vortrittsmissachtung (47)**.

Folgende Unfalltypen sind zahlenmässig aufgefallen: **57 Parkierunfälle**, **38 Auffahrunfälle**, **33 Tierunfälle**

Jüngere Autolenker (< 30 J.) verursachen im Vergleich zu anderen Altersklassen immer noch deutlich mehr Unfälle.

	2015 (2014)	5 J. Trend
Anzahl Verkehrsunfälle	326 (330)	→
Todesopfer	5 (1)	→
Schwerverletzte Personen	27 (19)	→
Leichtverletzte Personen	97 (87)	→
Verunfallte Kinder (< 15 J.)	5 (5)	→
Verunfallte Fussgänger	11 (9)	→

Die Kantonspolizei wird die Verkehrssicherheit auch 2016 mit präventiven und repressiven Massnahmen fördern (Verkehrsinstruktionen, Kontrollen, verkehrstechnische Optimierungen). Sie appelliert an die Disziplin, Vorsicht und gegenseitige Rücksichtnahme aller Verkehrsteilnehmenden und erinnert an die Erfolgsfaktoren für eine unfallfreie Fahrt:

Aufpassen - Geschwindigkeit anpassen - Abstand



Hinweis zur Statistik: Die Schweizer Norm SN 641'704 des Schweizerischen Verbandes der Strassen- und Verkehrsfachleute (VSS) definiert Inhalt und Layout der schweizerischen Standardstatistik der polizeilich registrierten Verkehrsunfälle. Die folgenden Berichte entsprechen den Normanforderungen. Weitere Daten zum Schweizer Unfallgeschehen können auf der Webseite des Bundesamtes für Strassen unter www.unfalldaten.ch eingesehen werden.

Definition „leicht verletzt“: Geringe Beeinträchtigung, z.B. oberflächliche Hautverletzungen ohne nennenswerten Blutverlust, leichte Einschränkungen der Bewegungen, die aber das Verlassen der Unfallstelle aus eigener Kraft erlaubt, evtl. ambulante Behandlung im Spital oder durch einen Arzt.

Definition „schwer verletzt“: Erhebliche Verletzung (dh. schwere sichtbare Beeinträchtigung, die normale Aktivität ist beeinträchtigt, die Vitalfunktionen sind zunächst nicht betroffen. Bsp. offene Knochenbrüche, schwere Verbrennungen etc.) oder lebensbedrohliche Verletzung (dh. erhebliche Beeinträchtigung, die Vitalfunktionen betreffen, Bsp. Herz-Kreislaufstillstand mit Reanimation, Schädel- Hirn-Trauma etc.).

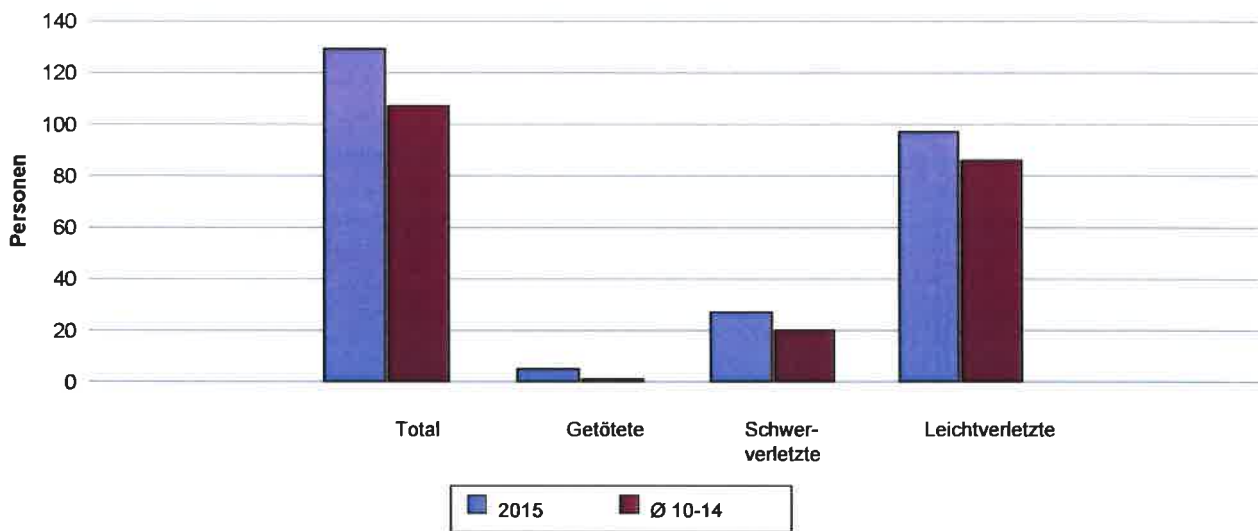


A0*) Unfallgeschehen im Überblick, Januar - Dezember 2015						
	Januar - Dezember 2015			Januar - Dezember 2014		
Total Unfälle	326			330		
mit Personenschaden	105			90		
mit Getöteten	4			1		
mit Schwerverletzten	26			17		
mit Leichtverletzten	75			72		
mit Sachschaden	221			240		
Total Verunfallte	129			107		
Getötete	5			1		
Schwerverletzte	27			19		
Leichtverletzte	97			87		
Verunfallte Personen nach Verkehrsteilnahme						
	Januar - Dezember 2015			Januar - Dezember 2014		
	Getötete	Schwer- verletzte	Leicht- verletzte	Getötete	Schwer- verletzte	Leicht- verletzte
Total	5	27	97	1	19	87
Personenwagen	1	10	58	0	8	58
Motorrad	3	3	15	0	5	10
Fahrrad	0	10	11	1	3	6
Fussgänger	1	3	7	0	2	7
auf Fussgängerstreifen	1	1	1	0	2	3
neben Fussgängerstreifen	0	2	6	0	0	4
Andere	0	1	6	0	1	6
Unfälle mit Personenschaden mit...						
	Januar - Dezember 2015			Januar - Dezember 2014		
	mit Getöteten	mit Schwer- verletzten	mit Leicht- verletzten	mit Getöteten	mit Schwer- verletzten	mit Leicht- verletzten
... der Ursachenuntergruppe Geschwindigkeit (41)	2	5	8	0	3	13
... der Ursache Alkohol (1101, 5101)	1	4	9	0	4	7
... der Ursache Betäubungsmittel (1102, 5102)	0	2	0	0	1	0
... der Ursache Arzneimittel (1103, 5103)	0	0	0	0	0	0

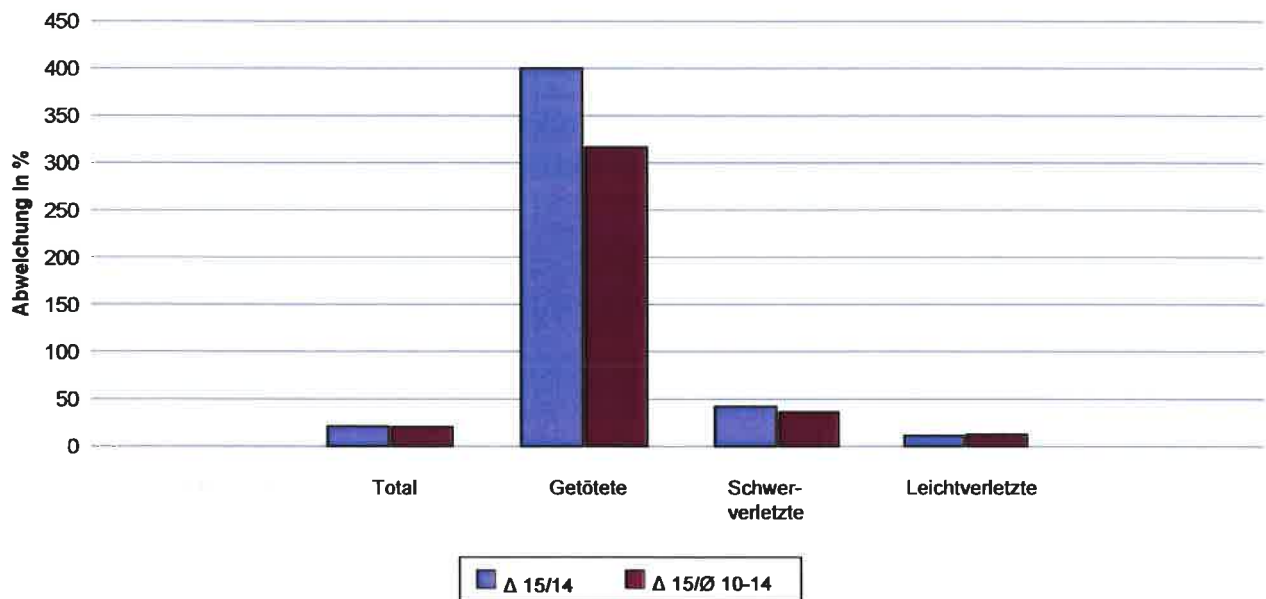


A2) Verunfallte Personen nach Unfallfolgen, 2015						
	2015	2014	Δ 15/14		Ø 10-14	Δ 15/Ø 10-14
			absolut	In %	absolut	In %
Total	129	107	22	20.6	107	20.1
Getötete	5	1	4	400.0	1	316.7
Schwerverletzte	27	19	8	42.1	20	36.4
Leichtverletzte	97	87	10	11.5	86	12.3

Vergleich der verunfallten Personen 2015 mit dem Durchschnitt 2010-2014



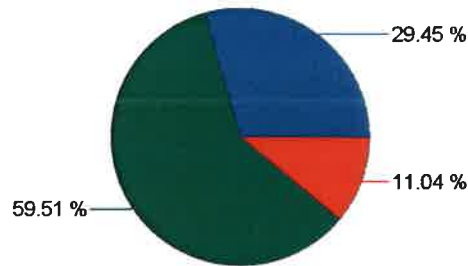
Vergleich der verunfallten Personen 2015 mit 2014 sowie mit der Periode 2010-2014



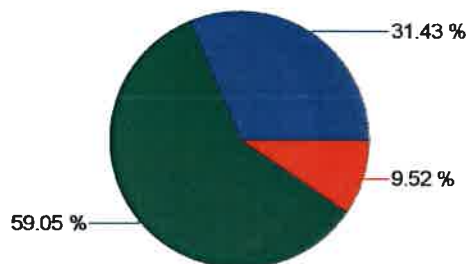


B1) Unfälle nach Unfallfolgen, Ortslage und Strassenart, 2015												
	Total				mit Personenschaden				mit Sachschaden			
	2015	2014	Δ 15/14	Ø 10-14	2015	2014	Δ 15/14	Ø 10-14	2015	2014	Δ 15/14	Ø 10-14
Total	326	330	-4	318	105	90	15	86	221	240	-19	231
Total innerorts (ohne Autobahn)	194	198	-4	177	62	51	11	52	132	147	-15	126
Autostrasse	0	0	0	0	0	0	0	0	0	0	0	0
Hauptstrasse	85	77	8	74	42	27	15	29	43	50	-7	45
Nebenstrasse	84	91	-7	84	20	22	-2	21	64	69	-5	63
Nebenanlage	0	0	0	4	0	0	0	0	0	0	0	3
Andere	25	30	-5	16	0	2	-2	1	25	28	-3	14
Total ausserorts (ohne Autobahn)	96	93	3	91	33	30	3	26	63	63	0	65
Autostrasse	1	2	-1	3	0	1	-1	1	1	1	0	3
Hauptstrasse	72	58	14	62	22	17	5	16	50	41	9	46
Nebenstrasse	19	27	-8	22	8	10	-2	9	11	17	-6	13
Nebenanlage	1	2	-1	2	0	1	-1	0	1	1	0	2
Andere	3	4	-1	2	3	1	2	1	0	3	-3	1
Autobahn	36	39	-3	49	10	9	1	9	26	30	-4	40

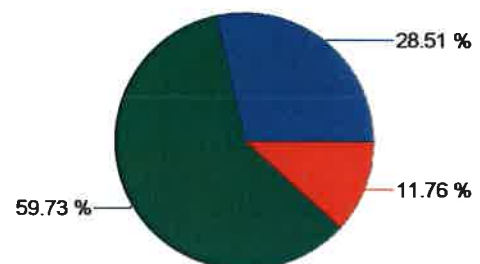
Total Unfälle nach Ortslage, 2015



Unfälle mit Personenschaden nach Ortslage, 2015



Unfälle mit Sachschaden nach Ortslage, 2015





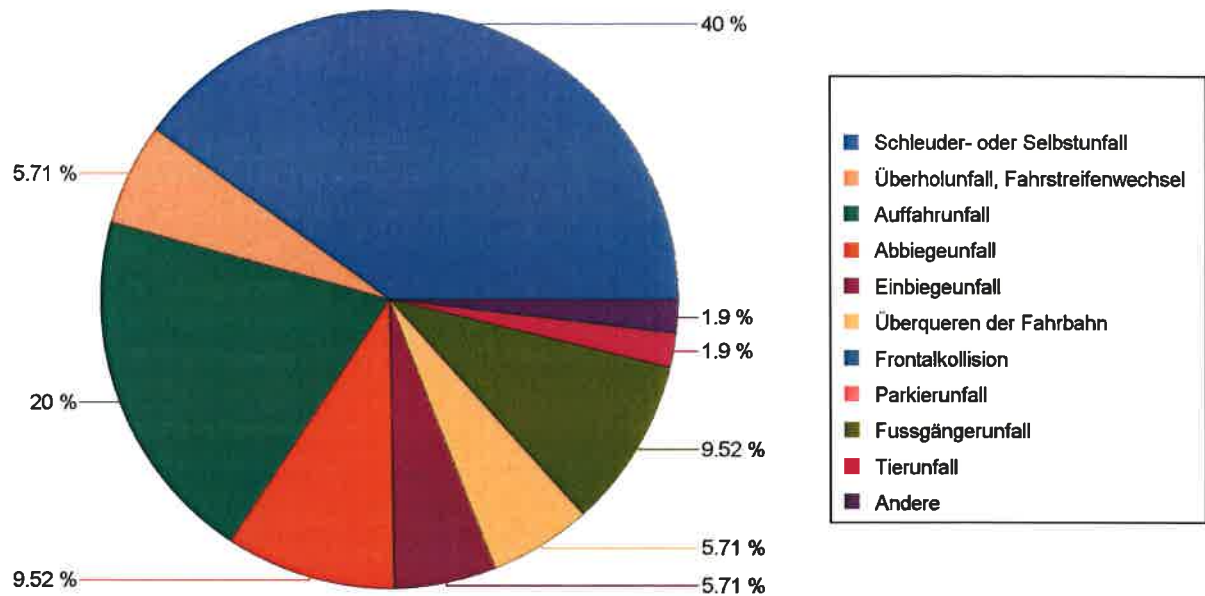
B3*) Unfälle nach Unfallfolgen und Gemeinden, 2015												
	Total				mit Personenschaden				mit Sachschaden			
	2015	2014	Δ 15/14	Ø 10-14	2015	2014	Δ 15/14	Ø 10-14	2015	2014	Δ 15/14	Ø 10-14
Total	326	330	-4	318	105	90	15	86	221	240	-19	231
Betschwanden	0	0	0	0	0	0	0	0	0	0	0	0
Bilten	0	0	0	2	0	0	0	1	0	0	0	2
Elm	0	0	0	1	0	0	0	0	0	0	0	1
Engi	0	0	0	1	0	0	0	0	0	0	0	1
Ennenda	0	0	0	1	0	0	0	0	0	0	0	1
Filzbach	0	0	0	0	0	0	0	0	0	0	0	0
Glarus	97	92	5	82	35	24	11	26	62	68	-6	56
Glarus Nord	161	156	5	147	48	42	6	33	113	114	-1	114
Glarus Süd	68	82	-14	70	22	24	-2	19	46	58	-12	52
Haslen	0	0	0	0	0	0	0	0	0	0	0	0
Linthal	0	0	0	1	0	0	0	0	0	0	0	1
Luchsingen	0	0	0	1	0	0	0	0	0	0	0	1
Mittlödi	0	0	0	2	0	0	0	1	0	0	0	1
Mollis	0	0	0	4	0	0	0	1	0	0	0	2
Mühlehorn	0	0	0	1	0	0	0	1	0	0	0	1
Näfels	0	0	0	7	0	0	0	3	0	0	0	4
Netstal	0	0	0	2	0	0	0	1	0	0	0	1
Niederurnen	0	0	0	4	0	0	0	2	0	0	0	2
Oberurnen	0	0	0	1	0	0	0	0	0	0	0	0
Obstalden	0	0	0	0	0	0	0	0	0	0	0	0
Rüti (GL)	0	0	0	1	0	0	0	0	0	0	0	1
Schwanden (GL)	0	0	0	3	0	0	0	2	0	0	0	2
Schwändi	0	0	0	0	0	0	0	0	0	0	0	0
Sool	0	0	0	0	0	0	0	0	0	0	0	0



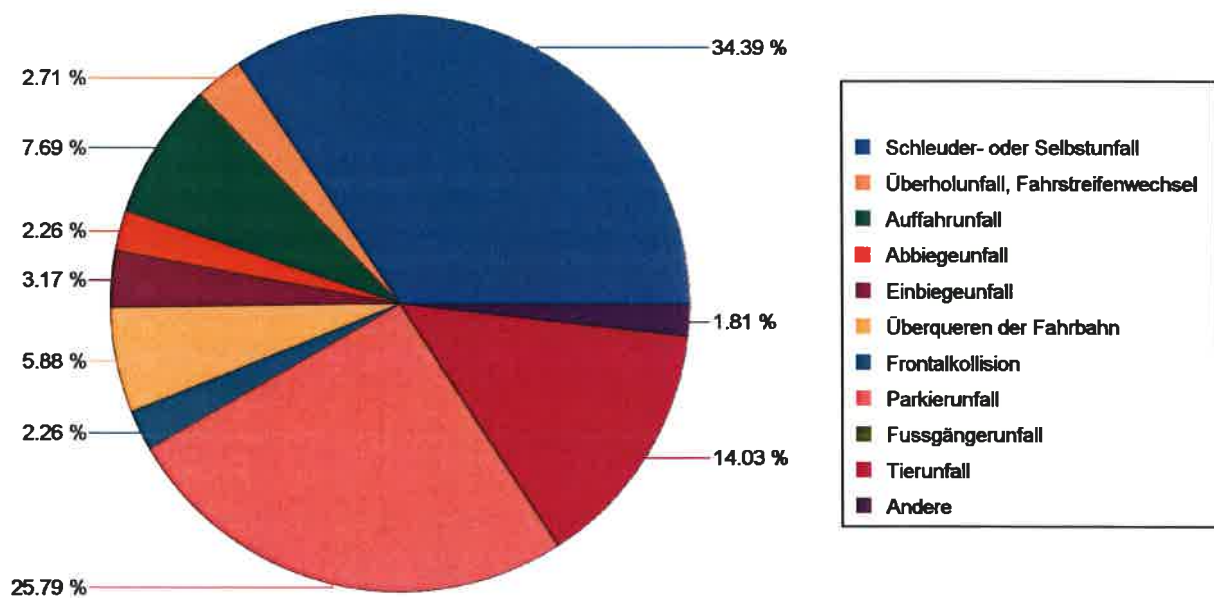
C1) Unfälle nach Unfallfolgen und Unfalltypengruppen, 2015						
	Total		mit Personenschaden		mit Sachschaden	
	absolut	in %	absolut	in %	absolut	in %
Total	326	100.0	105	100.0	221	100.0
0 Schleuder- oder Selbstunfall	118	36.2	42	40.0	76	34.4
1 Überholunfall, Fahrstreifenwechsel	12	3.7	6	5.7	6	2.7
2 Auffahrunfall	38	11.7	21	20.0	17	7.7
3 Abbiegeunfall	15	4.6	10	9.5	5	2.3
4 Einbiegeunfall	13	4.0	6	5.7	7	3.2
5 Überqueren der Fahrbahn	19	5.8	6	5.7	13	5.9
6 Frontalkollision	5	1.5	0	0.0	5	2.3
7 Parkierunfall	57	17.5	0	0.0	57	25.8
8 Fussgängerunfall	10	3.1	10	9.5	0	0.0
9 Tierunfall	33	10.1	2	1.9	31	14.0
00 Andere	6	1.8	2	1.9	4	1.8



Unfälle mit Personenschaden nach Unfalltypengruppen, 2015



Unfälle mit Sachschaden nach Unfalltypengruppen, 2015

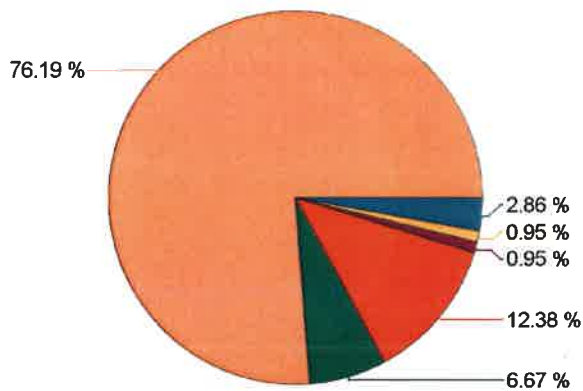




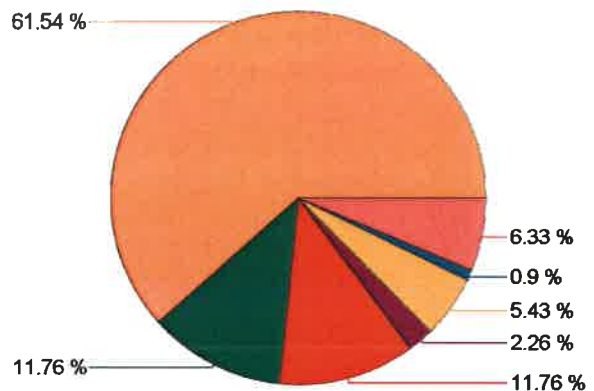
C2) Unfälle nach Unfallfolgen und Strassenzustand, 2015

	Total				mit Personenschaden				mit Sachschaden			
	2015	2014	Δ 15/14	Ø 10-14	2015	2014	Δ 15/14	Ø 10-14	2015	2014	Δ 15/14	Ø 10-14
Total	326	330	-4	318	105	90	15	86	221	240	-19	231
trocken	216	215	1	198	80	65	15	61	136	150	-14	137
feucht	33	30	3	28	7	6	1	6	26	24	2	22
nass	39	53	-14	50	13	15	-2	13	26	38	-12	37
Schneematsch	6	4	2	7	1	1	0	2	5	3	2	5
verschneit	13	7	6	18	1	1	0	4	12	6	6	14
vereist	5	4	1	6	3	1	2	1	2	3	-1	4
andere	14	17	-3	14	0	1	-1	0	14	16	-2	14

Unfälle mit Personenschaden nach Strassenzustand. 2015



Unfälle mit Sachschaden nach Strassenzustand. 2015

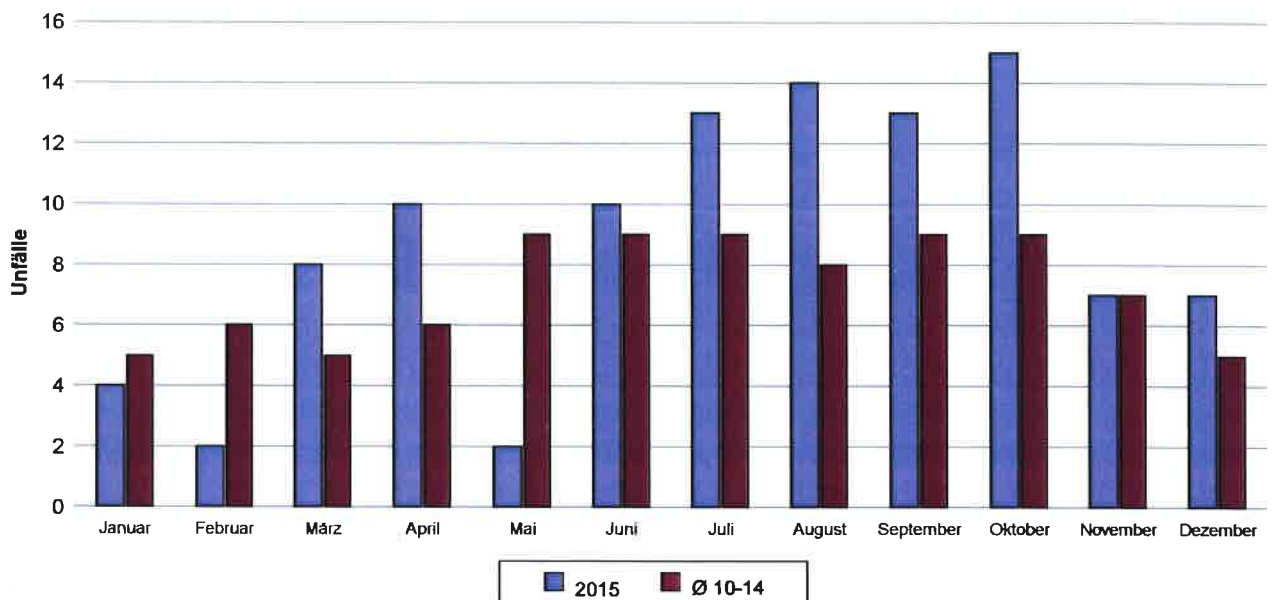


■ trocken
 ■ feucht
 ■ nass
 ■ Schneematsch
 ■ verschneit
 ■ vereist
 ■ andere



D1) Unfälle nach Unfallfolgen und Monat, 2015												
	Total				mit Personenschaden				mit Sachschaden			
	2015	2014	Δ 15/14	Ø 10-14	2015	2014	Δ 15/14	Ø 10-14	2015	2014	Δ 15/14	Ø 10-14
Total	326	330	-4	318	105	90	15	86	221	240	-19	231
Januar	19	27	-8	28	4	4	0	5	15	23	-8	23
Februar	26	28	-2	32	2	6	-4	6	24	22	2	26
März	17	22	-5	22	8	6	2	5	9	16	-7	17
April	31	24	7	23	10	5	5	6	21	19	2	17
Mai	15	26	-11	24	2	9	-7	9	13	17	-4	15
Juni	33	26	7	24	10	11	-1	9	23	15	8	15
Juli	31	29	2	29	13	8	5	9	18	21	-3	19
August	27	37	-10	27	14	12	2	8	13	25	-12	18
September	36	31	5	31	13	8	5	9	23	23	0	22
Oktober	33	32	1	28	15	11	4	9	18	21	-3	19
November	27	24	3	24	7	5	2	7	20	19	1	17
Dezember	31	24	7	26	7	5	2	5	24	19	5	22

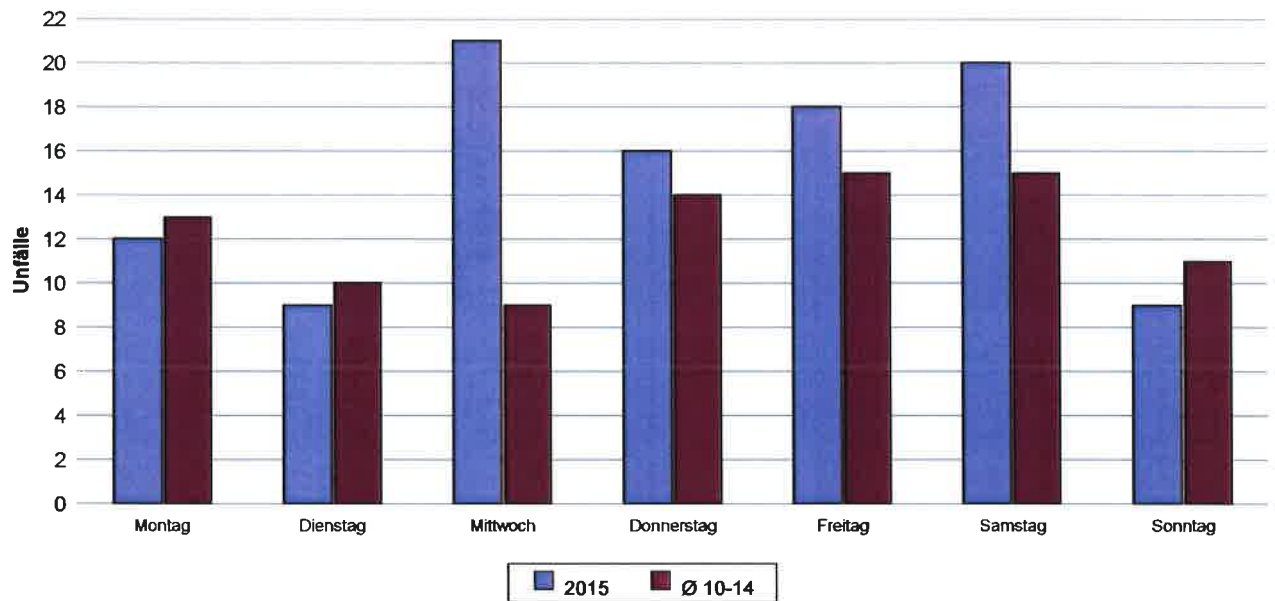
Vergleich der Unfälle mit Personenschaden nach Monat 2015 mit dem Durchschnitt 2010-2014





D2) Unfälle nach Unfallfolgen und Wochentag, 2015												
	Total				mit Personenschaden				mit Sachschaden			
	2015	2014	Δ 15/14	\emptyset 10-14	2015	2014	Δ 15/14	\emptyset 10-14	2015	2014	Δ 15/14	\emptyset 10-14
Total	326	330	-4	318	105	90	15	86	221	240	-19	231
Montag	34	56	-22	43	12	17	-5	13	22	39	-17	30
Dienstag	37	42	-5	40	9	11	-2	10	28	31	-3	30
Mittwoch	56	40	16	40	21	7	14	9	35	33	2	31
Donnerstag	54	52	2	53	16	16	0	14	38	36	2	39
Freitag	56	52	4	48	18	16	2	15	38	36	2	33
Samstag	50	41	9	54	20	11	9	15	30	30	0	40
Sonntag	39	47	-8	40	9	12	-3	11	30	35	-5	29

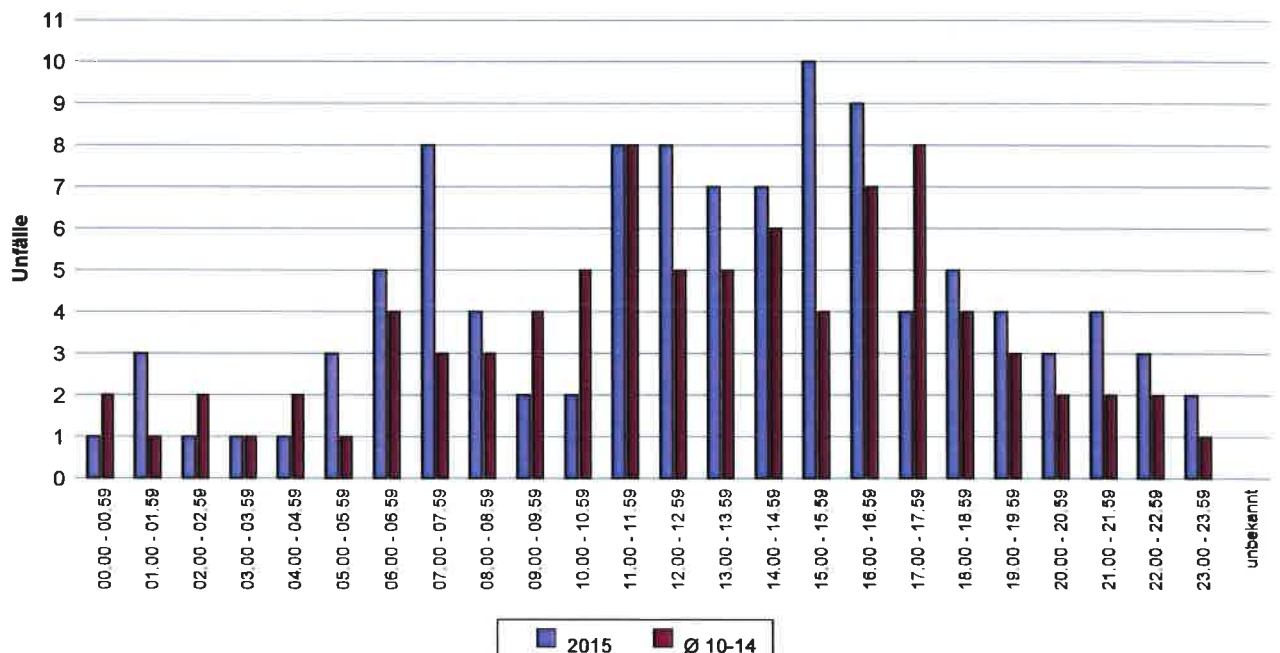
Vergleich der Unfälle mit Personenschaden nach Wochentag 2015 mit dem Durchschnitt 2010-2014





D3) Unfälle nach Unfallfolgen und Unfallzeit, 2015												
	Total				mit Personenschaden				mit Sachschaden			
	2015	2014	Δ 15/14	Ø 10-14	2015	2014	Δ 15/14	Ø 10-14	2015	2014	Δ 15/14	Ø 10-14
Total	326	330	-4	318	105	90	15	86	221	240	-19	231
00.00 - 00.59	10	8	2	7	1	4	-3	2	9	4	5	5
01.00 - 01.59	6	7	-1	7	3	1	2	1	3	6	-3	6
02.00 - 02.59	4	8	-4	8	1	1	0	2	3	7	-4	6
03.00 - 03.59	6	5	1	5	1	1	0	1	5	4	1	4
04.00 - 04.59	4	10	-6	9	1	2	-1	2	3	8	-5	7
05.00 - 05.59	10	6	4	9	3	0	3	1	7	6	1	8
06.00 - 06.59	10	15	-5	16	5	1	4	4	5	14	-9	12
07.00 - 07.59	17	13	4	13	8	4	4	3	9	9	0	10
08.00 - 08.59	11	15	-4	13	4	3	1	3	7	12	-5	10
09.00 - 09.59	13	12	1	13	2	3	-1	4	11	9	2	9
10.00 - 10.59	21	21	0	15	2	6	-4	5	19	15	4	10
11.00 - 11.59	21	26	-5	21	8	10	-2	8	13	16	-3	13
12.00 - 12.59	18	12	6	16	8	5	3	5	10	7	3	11
13.00 - 13.59	17	24	-7	19	7	5	2	5	10	19	-9	14
14.00 - 14.59	24	24	0	20	7	7	0	6	17	17	0	13
15.00 - 15.59	16	12	4	13	10	4	6	4	6	8	-2	9
16.00 - 16.59	27	23	4	22	9	9	0	7	18	14	4	15
17.00 - 17.59	12	24	-12	23	4	9	-5	8	8	15	-7	15
18.00 - 18.59	16	17	-1	16	5	4	1	4	11	13	-2	12
19.00 - 19.59	19	11	8	13	4	6	-2	3	15	5	10	10
20.00 - 20.59	6	6	0	9	3	1	2	2	3	5	-2	7
21.00 - 21.59	13	14	-1	12	4	3	1	2	9	11	-2	10
22.00 - 22.59	12	12	0	11	3	0	3	2	9	12	-3	9
23.00 - 23.59	13	5	8	6	2	1	1	1	11	4	7	6
unbekannt	0	0	0	1	0	0	0	0	0	0	0	1

Vergleich der Unfälle mit Personenschaden nach Unfallzeit 2015 mit dem Durchschnitt 2010-2014

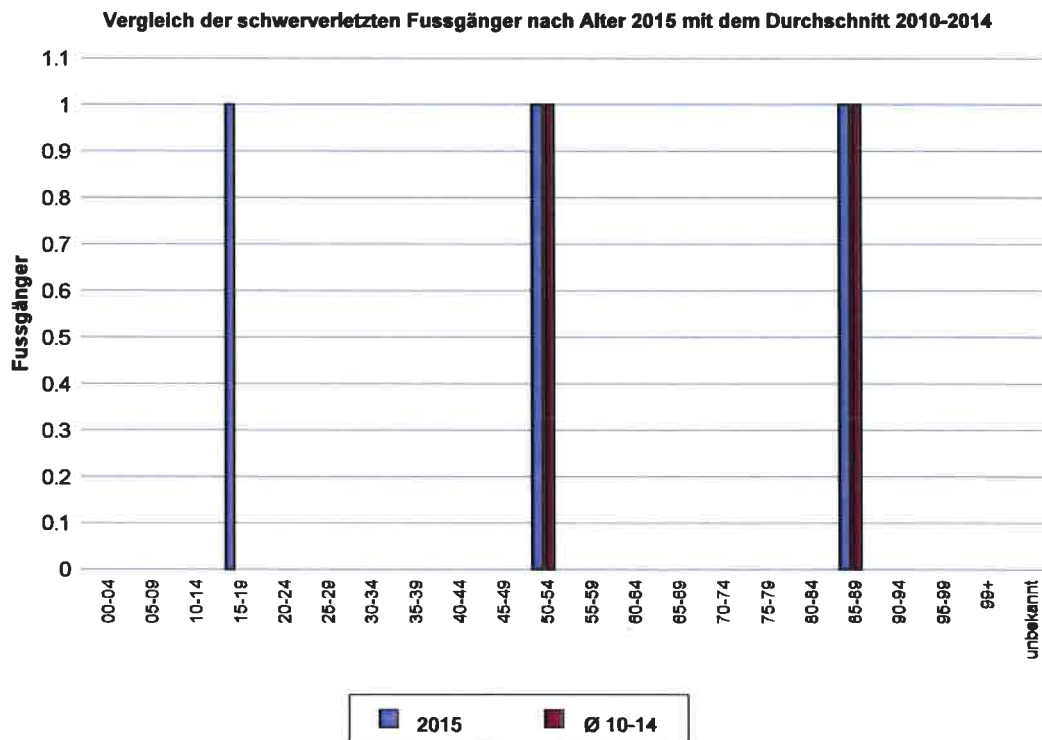




E1) Personen nach Unfallfolgen und Verkehrsteilnahme, 2015						
	Total	Unverletzte	Verunfallte			
			Total	Getötete	Schwerverletzte	Leichtverletzte
Total	691	562	129	5	27	97
Fussgänger	13	2	11	1	3	7
Lenker oder Mitfahrer von...	678	560	118	4	24	90
Personenwagen	466	397	69	1	10	58
Lastwagen	13	13	0	0	0	0
Lieferwagen	24	22	2	0	0	2
Motorrad über 125 cm ³	18	2	16	3	3	10
Motorrad bis 125 cm ³	3	0	3	0	0	3
Kleinmotorrad bis 50 cm ³	3	1	2	0	0	2
Motorfahrrad	4	2	2	0	0	2
Fahrrad	23	2	21	0	10	11
ÖV (öffentlicher Verkehr)	5	5	0	0	0	0
Andere	119	116	3	0	1	2



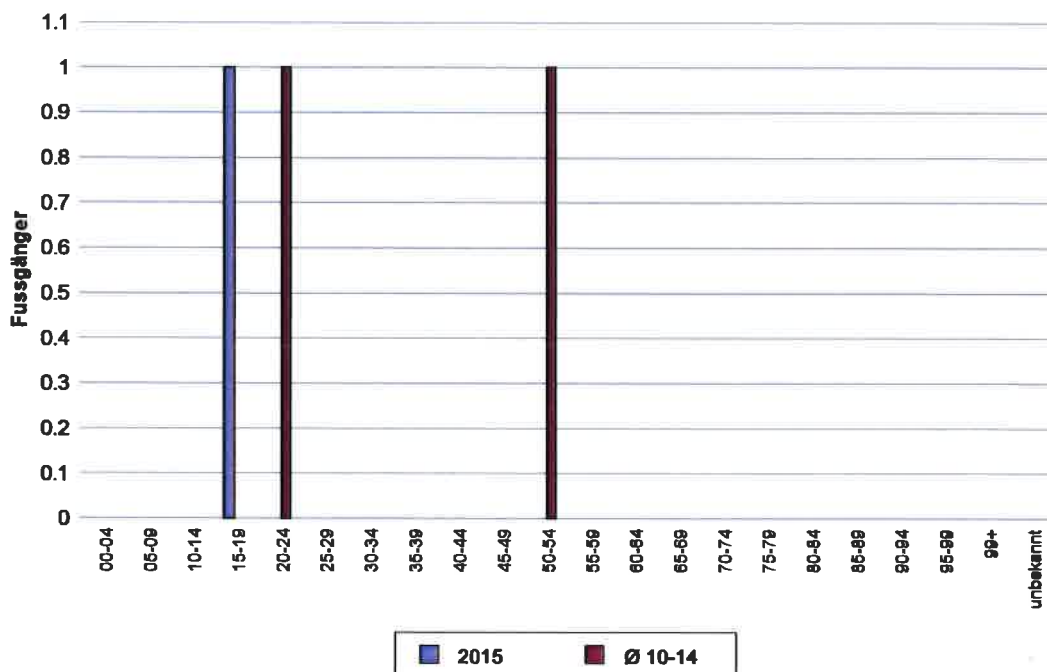
E2) Verunfallte Fussgänger nach Unfallfolgen und Alter, 2015												
	Getötete				Schwerverletzte				Leichtverletzte			
	2015	2014	Δ 15/14	Ø 10-14	2015	2014	Δ 15/14	Ø 10-14	2015	2014	Δ 15/14	Ø 10-14
Total	1	0	1	0	3	2	1	3	7	7	0	5
00-04	0	0	0	0	0	0	0	0	0	0	0	0
05-09	0	0	0	0	0	1	-1	0	1	3	-2	1
10-14	0	0	0	0	0	0	0	0	1	1	0	1
15-19	0	0	0	0	1	0	1	0	0	0	0	1
20-24	0	0	0	0	0	1	-1	0	0	0	0	0
25-29	0	0	0	0	0	0	0	0	0	1	-1	0
30-34	0	0	0	0	0	0	0	0	1	0	1	0
35-39	0	0	0	0	0	0	0	0	1	0	1	0
40-44	0	0	0	0	0	0	0	0	0	1	-1	0
45-49	0	0	0	0	0	0	0	0	2	1	1	1
50-54	0	0	0	0	1	0	1	1	0	0	0	1
55-59	0	0	0	0	0	0	0	0	1	0	1	0
60-64	0	0	0	0	0	0	0	0	0	0	0	0
65-69	0	0	0	0	0	0	0	0	0	0	0	0
70-74	0	0	0	0	0	0	0	0	0	0	0	0
75-79	0	0	0	0	0	0	0	0	0	0	0	0
80-84	1	0	1	0	0	0	0	0	0	0	0	0
85-89	0	0	0	0	1	0	1	1	0	0	0	0
90-94	0	0	0	0	0	0	0	0	0	0	0	0
95-99	0	0	0	0	0	0	0	0	0	0	0	0
99+	0	0	0	0	0	0	0	0	0	0	0	0
unbekannt	0	0	0	0	0	0	0	0	0	0	0	0





E3) Auf Fussgängerstreifen verunfallte Fussgänger nach Unfallfolgen und Alter, 2015												
	Getötete				Schwerverletzte				Leichtverletzte			
	2015	2014	Δ 15/14	\emptyset 10-14	2015	2014	Δ 15/14	\emptyset 10-14	2015	2014	Δ 15/14	\emptyset 10-14
Total	1	0	1	0	1	2	-1	1	1	3	-2	2
00-04	0	0	0	0	0	0	0	0	0	0	0	0
05-09	0	0	0	0	0	1	-1	0	0	1	-1	1
10-14	0	0	0	0	0	0	0	0	0	1	-1	1
15-19	0	0	0	0	1	0	1	0	0	0	0	0
20-24	0	0	0	0	0	1	-1	1	0	0	0	0
25-29	0	0	0	0	0	0	0	0	0	1	-1	1
30-34	0	0	0	0	0	0	0	0	0	0	0	0
35-39	0	0	0	0	0	0	0	0	0	0	0	0
40-44	0	0	0	0	0	0	0	0	0	0	0	0
45-49	0	0	0	0	0	0	0	0	1	0	1	1
50-54	0	0	0	0	0	0	0	1	0	0	0	0
55-59	0	0	0	0	0	0	0	0	0	0	0	0
60-64	0	0	0	0	0	0	0	0	0	0	0	0
65-69	0	0	0	0	0	0	0	0	0	0	0	0
70-74	0	0	0	0	0	0	0	0	0	0	0	0
75-79	0	0	0	0	0	0	0	0	0	0	0	0
80-84	1	0	1	0	0	0	0	0	0	0	0	0
85-89	0	0	0	0	0	0	0	0	0	0	0	0
90-94	0	0	0	0	0	0	0	0	0	0	0	0
95-99	0	0	0	0	0	0	0	0	0	0	0	0
99+	0	0	0	0	0	0	0	0	0	0	0	0
unbekannt	0	0	0	0	0	0	0	0	0	0	0	0

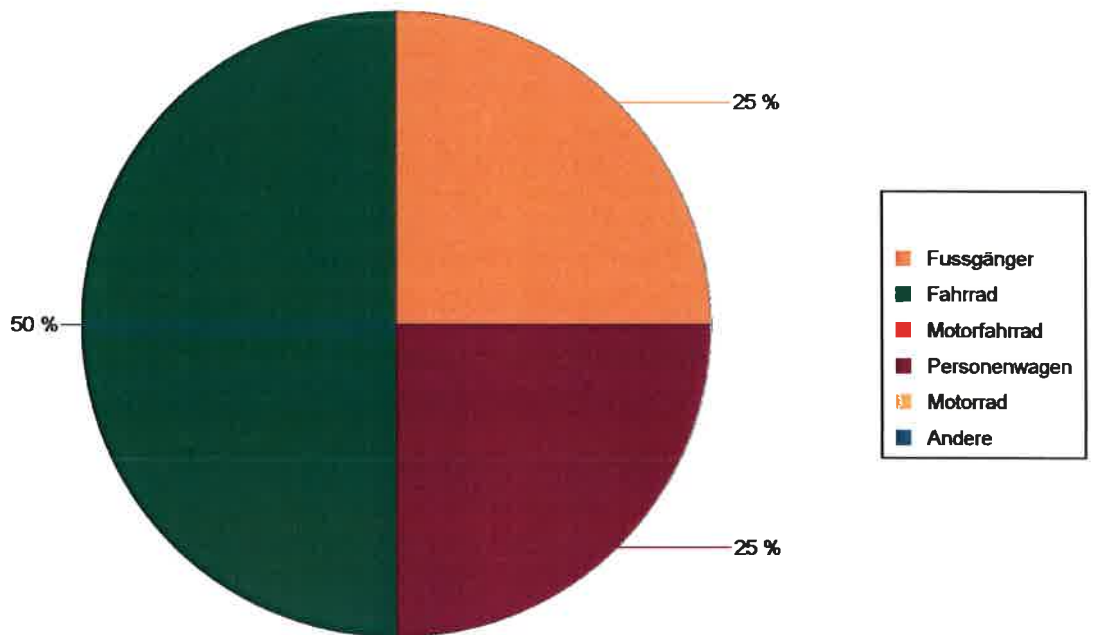
Vergleich der auf Fussgängerstreifen schwerverletzten Fussgänger nach Alter 2015 mit dem Durchschnitt 2010-2014





E5*) Verunfallte Personen über 64 Jahren nach Unfallfolgen und Verkehrsteilnahme, 2015												
	Getötete				Schwerverletzte				Leichtverletzte			
	2015	2014	Δ 15/14	Ø 10-14	2015	2014	Δ 15/14	Ø 10-14	2015	2014	Δ 15/14	Ø 10-14
Total	1	1	0	1	4	4	0	4	14	3	11	9
Fussgänger	1	0	1	0	1	0	1	1	0	0	0	0
Fahrrad	0	1	-1	0	2	2	0	1	4	0	4	1
Motorfahrrad	0	0	0	0	0	0	0	0	1	0	1	0
Personenwagen PW	0	0	0	0	1	1	0	1	8	3	5	7
PW-Lenker	0	0	0	0	1	1	0	1	5	2	3	4
PW-Mitfahrer	0	0	0	0	0	0	0	0	3	1	2	3
Motorrad	0	0	0	0	0	1	-1	1	1	0	1	0
Motorradlenker	0	0	0	0	0	1	-1	1	1	0	1	0
Motorradmitfahrer	0	0	0	0	0	0	0	0	0	0	0	0
Andere	0	0	0	0	0	0	0	0	0	0	0	0
Lenker	0	0	0	0	0	0	0	0	0	0	0	0
Mitfahrer	0	0	0	0	0	0	0	0	0	0	0	0

Schwerverletzte Personen über 64 Jahren nach Verkehrsteilnahme, 2015





E5) Verunfallte Kinder (Personen unter 15 Jahren) nach Unfallfolgen und Verkehrsteilnahme, 2015												
	Getötete				Schwerverletzte				Leichtverletzte			
	2015	2014	Δ 15/14	\emptyset 10-14	2015	2014	Δ 15/14	\emptyset 10-14	2015	2014	Δ 15/14	\emptyset 10-14
Total	0	0	0	0	0	1	-1	0	5	4	1	6
Personenwagen	0	0	0	0	0	0	0	0	2	0	2	1
Fussgänger	0	0	0	0	0	1	-1	0	2	4	-2	2
Fahrrad	0	0	0	0	0	0	0	0	1	0	1	2
Fahrradlenker	0	0	0	0	0	0	0	0	1	0	1	2
Fahrradmitfahrer	0	0	0	0	0	0	0	0	0	0	0	0
Motorfahrrad	0	0	0	0	0	0	0	0	0	0	0	0
Motorfahrradlenker	0	0	0	0	0	0	0	0	0	0	0	0
Motorfahrradmitfahrer	0	0	0	0	0	0	0	0	0	0	0	0
Andere	0	0	0	0	0	0	0	0	0	0	0	0
Lenker	0	0	0	0	0	0	0	0	0	0	0	0
Mitfahrer	0	0	0	0	0	0	0	0	0	0	0	0

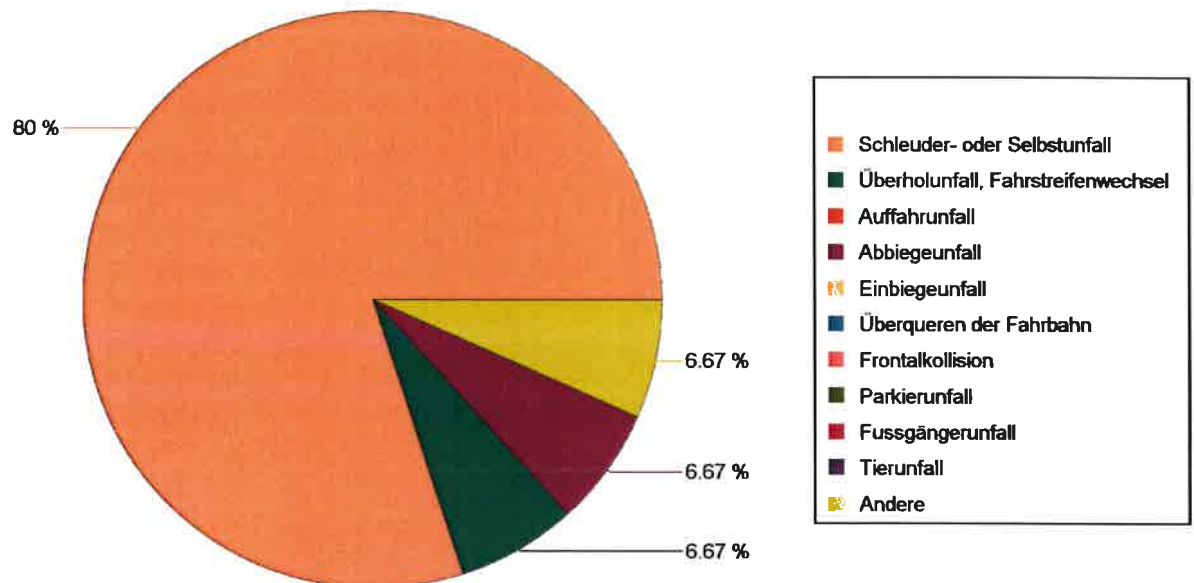
Schwerverletzte Kinder nach Verkehrsteilnahme, 2015

■	Personenwagen
■	Fussgänger
■	Fahrrad
■	Motorfahrrad
■	Andere



F3) Unfälle mit der Ursachenuntergruppe Geschwindigkeit (41) nach Unfallfolgen und Unfalltypengruppen, 2015												
	Total				mit Personenschaden				mit Sachschaden			
	2015	2014	Δ 15-14	Ø 10-14	2015	2014	Δ 15-14	Ø 10-14	2015	2014	Δ 15-14	Ø 10-14
Total	43	52	-9	57	15	16	-1	15	28	36	-8	42
0 Schleuder- oder Selbstunfall	35	42	-7	43	12	12	0	9	23	30	-7	34
1 Überholunfall, Fahrstreifenwechsel	1	2	-1	2	1	0	1	1	0	2	-2	2
2 Auffahrunfall	0	0	0	5	0	0	0	3	0	0	0	2
3 Abbiegeunfall	1	1	0	1	1	0	1	0	0	1	-1	1
4 Einbiegeunfall	2	0	2	1	0	0	0	0	2	0	2	1
5 Überqueren der Fahrbahn	0	1	-1	1	0	0	0	0	0	1	-1	1
6 Frontalkollision	3	6	-3	4	0	4	-4	2	3	2	1	2
7 Parkierunfall	0	0	0	0	0	0	0	0	0	0	0	0
8 Fussgängerunfall	0	0	0	0	0	0	0	0	0	0	0	0
9 Tierunfall	0	0	0	1	0	0	0	0	0	0	0	1
00 Andere	1	0	1	0	1	0	1	0	0	0	0	0

Unfälle mit Personenschaden und der Ursachenuntergruppe Geschwindigkeit nach Unfalltypengruppen, 2015

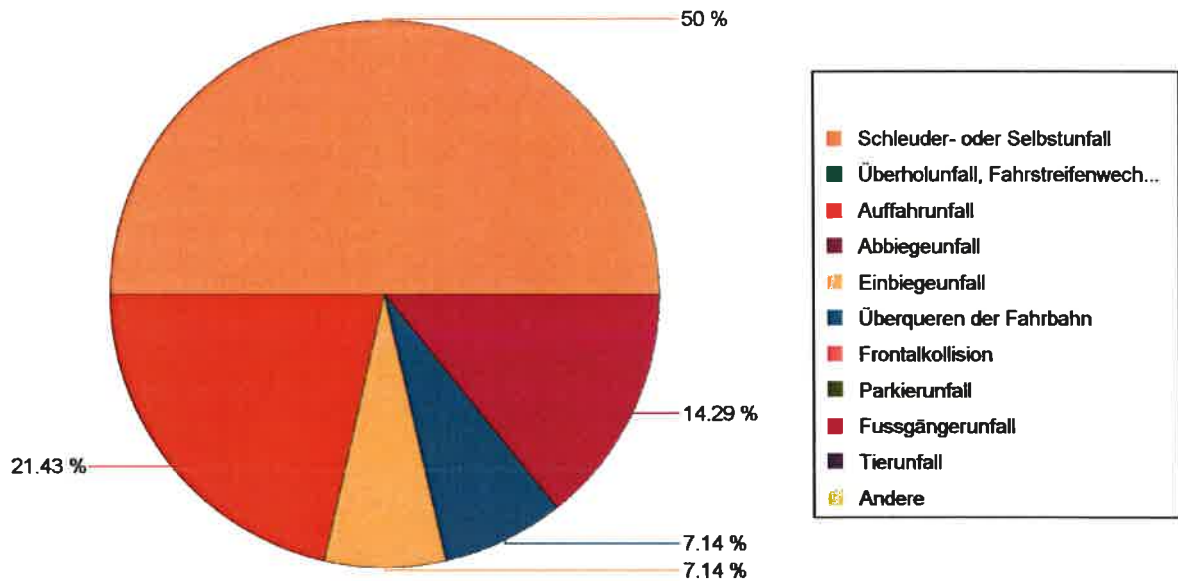




F4) Unfälle mit der Ursache Alkohol (1101, 5101) nach Unfallfolgen und Unfalltypengruppen, 2015

	Total				mit Personenschaden				mit Sachschaden			
	2015	2014	Δ 15-14	Ø 10-14	2015	2014	Δ 15-14	Ø 10-14	2015	2014	Δ 15-14	Ø 10-14
Total	29	40	-11	40	14	11	3	11	15	29	-14	30
0 Schleuder- oder Selbstunfall	16	29	-13	28	7	9	-2	7	9	20	-11	21
1 Überholunfall, Fahrstreifenwechsel	0	1	-1	1	0	0	0	0	0	1	-1	1
2 Auffahrunfall	4	2	2	3	3	0	3	1	1	2	-1	2
3 Abbiegeunfall	0	0	0	0	0	0	0	0	0	0	0	0
4 Einbiegeunfall	1	1	0	2	1	1	0	0	0	0	0	1
5 Überqueren der Fahrbahn	1	1	0	2	1	1	0	0	0	0	0	1
6 Frontalkollision	2	3	-1	2	0	0	0	1	2	3	-1	1
7 Parkierunfall	2	2	0	4	0	0	0	0	2	2	0	4
8 Fussgängerunfall	2	0	2	1	2	0	2	1	0	0	0	0
9 Tierunfall	1	1	0	1	0	0	0	0	1	1	0	1
00 Andere	0	0	0	0	0	0	0	0	0	0	0	0

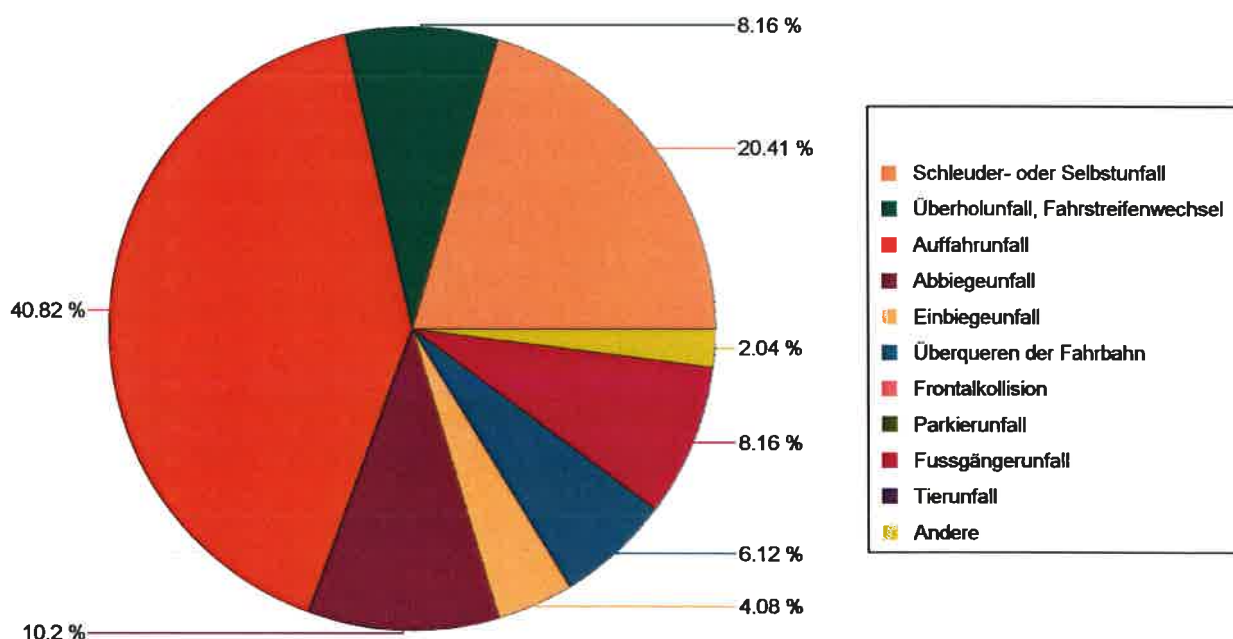
Unfälle mit Personenschaden und der Ursache Alkohol nach Unfalltypengruppen, 2015





F5) Unfälle mit der Ursachenuntergruppe Unaufmerksamkeit und Ablenkung (17) nach Unfallfolgen und Unfalltypengruppen, 2015												
	Total				mit Personenschaden				mit Sachschaden			
	2015	2014	Δ 15-14	Ø 10-14	2015	2014	Δ 15-14	Ø 10-14	2015	2014	Δ 15-14	Ø 10-14
Total	105	94	11	89	49	40	9	37	56	54	2	52
0 Schleuder- oder Selbstunfall	31	30	1	29	10	9	1	8	21	21	0	21
1 Überholunfall, Fahrstreifenwechsel	6	2	4	4	4	1	3	1	2	1	1	3
2 Auffahrunfall	32	36	-4	30	20	19	1	16	12	17	-5	15
3 Abbiegeunfall	7	6	1	5	5	4	1	3	2	2	0	2
4 Einbiegeunfall	6	8	-2	6	2	2	0	2	4	6	-2	4
5 Überqueren der Fahrbahn	8	1	7	4	3	1	2	2	5	0	5	2
6 Frontalkollision	2	2	0	2	0	1	-1	1	2	1	1	1
7 Parkierunfall	7	5	2	4	0	0	0	0	7	5	2	4
8 Fussgängerunfall	4	2	2	4	4	2	2	3	0	0	0	0
9 Tierunfall	0	0	0	0	0	0	0	0	0	0	0	0
00 Andere	2	2	0	2	1	1	0	0	1	1	0	1

Unfälle mit Personenschaden und der Ursachenuntergruppe Unaufmerksamkeit und Ablenkung nach Unfalltypengruppen, 2015



Unfallverursacher nach Fahrzeugkategorie und Alter / Personenwagenverkehr

