



## Erschliessung Braunwald

Mitwirkungsprozess:  
2. Phase:  
Vereinfachte Darstellung der  
zur Verfügung stehenden  
Varianten

Departement  
Volkswirtschaft und Inneres

# Glarnerland macht möglich.



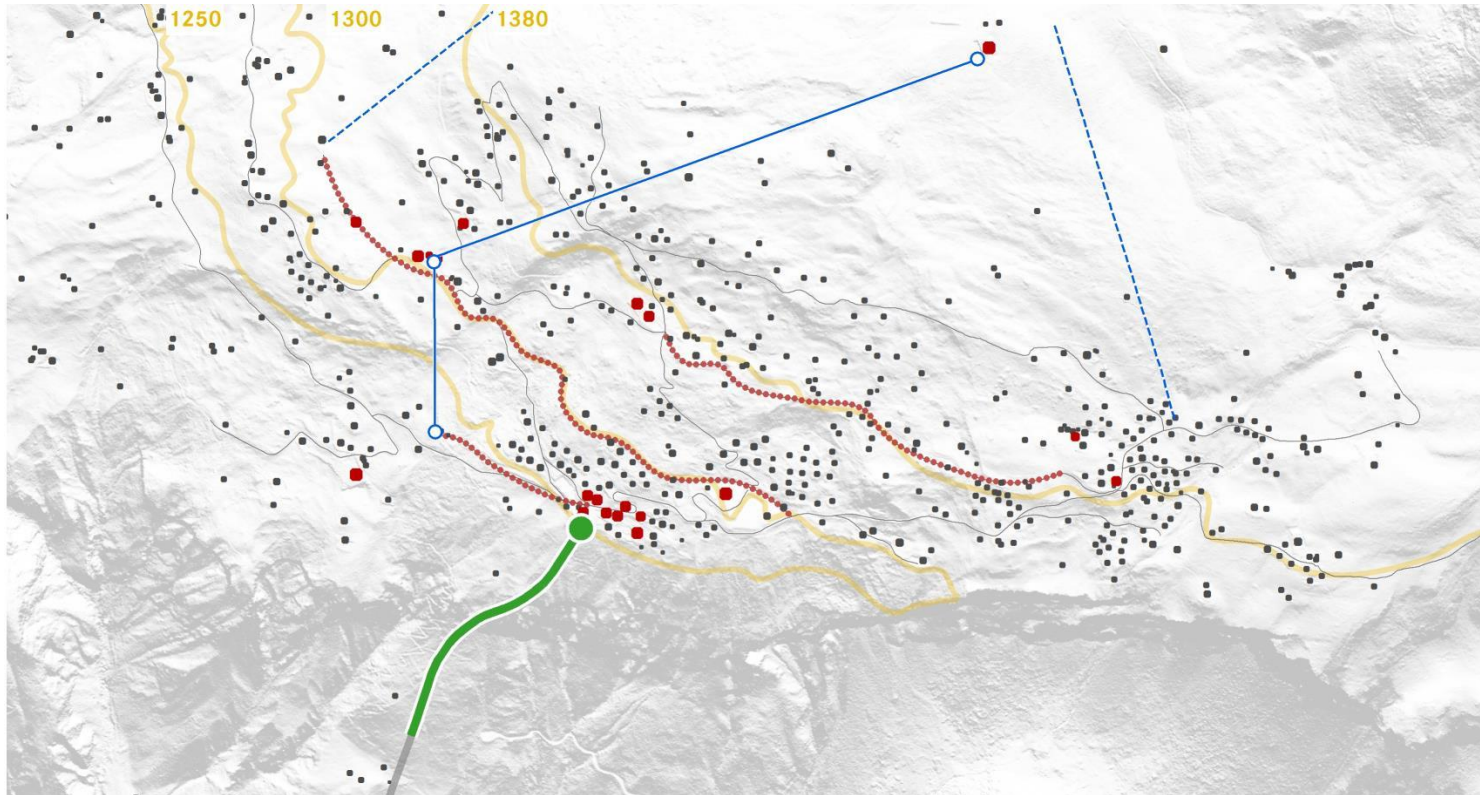
## Erschliessung Braunwald, die umsetzbar ist und ..

Das heisst:

- ▶ abgestimmt mit den Bedürfnissen der ortsansässigen Bevölkerung und der Gäste  
Mitwirkungsprozess; aber nie für alle «richtiges» Ergebnis....
- ▶ abgestimmt mit der Dorf- und Tourismusedwicklung Ortsplanung und Strategie Pol.  
Gemeinde und Strategie Destination?
- ▶ überzeugend in das Landschafts- und Ortsbild integriert ist und die heutigen Mängel beim  
Ankunftsort soweit möglich behebt möglich; Varianten sind aber extrem unterschiedlich
- ▶ technisch machbar mit Studien nachgewiesen
- ▶ finanzierbar bekannt; +/- 25 bis 40%
- ▶ Bewilligungsfähig Heikel einzuschätzen.... ; hier kann ich etwas mit Erfahrung  
beitragen..... Aber auch «Glaubensfrage», bis zur Auflage!

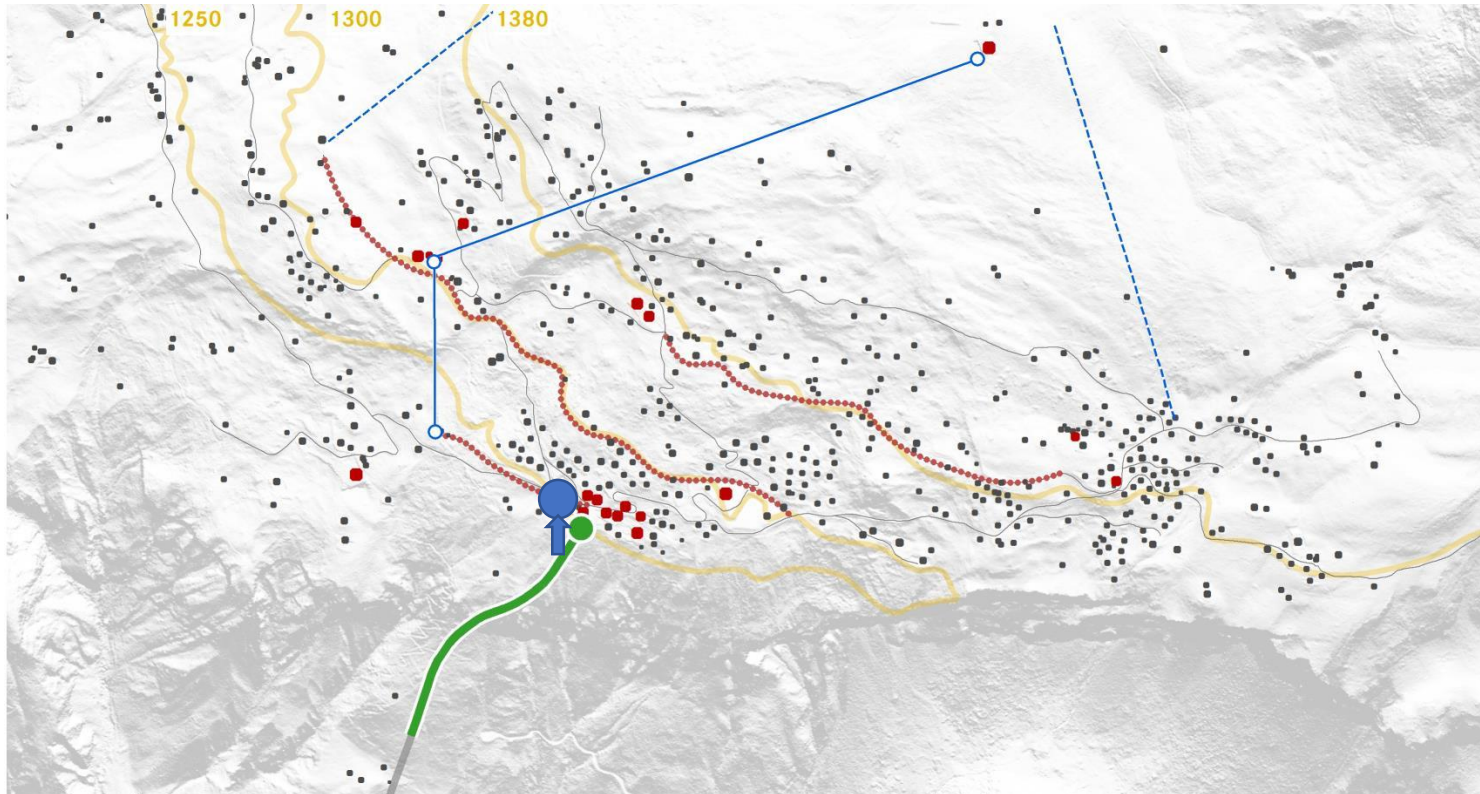


## Variante A Dorf (Ankunftsort leicht östlich heute)

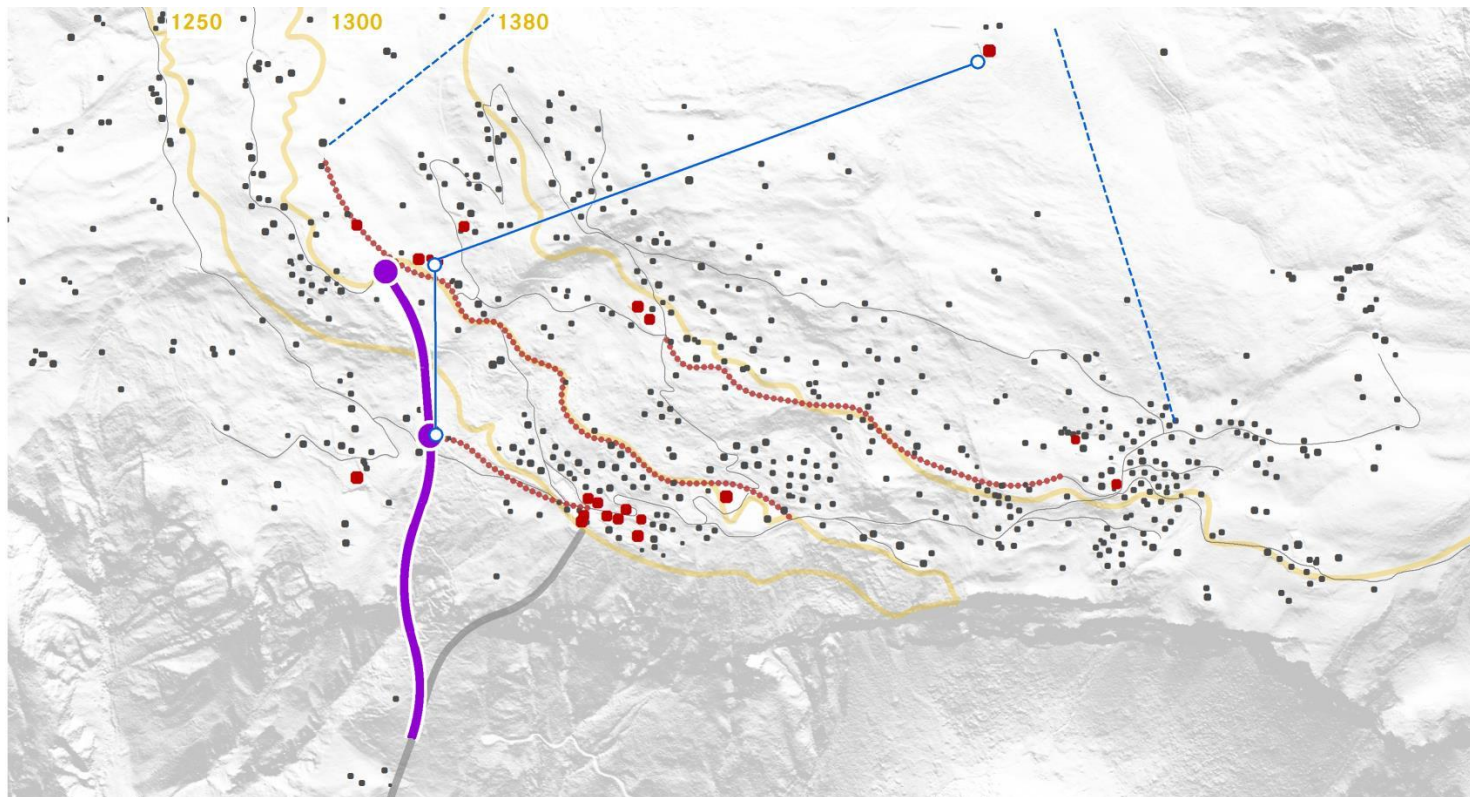




## Variante B Dorf (Ankunftsort westlich heute)

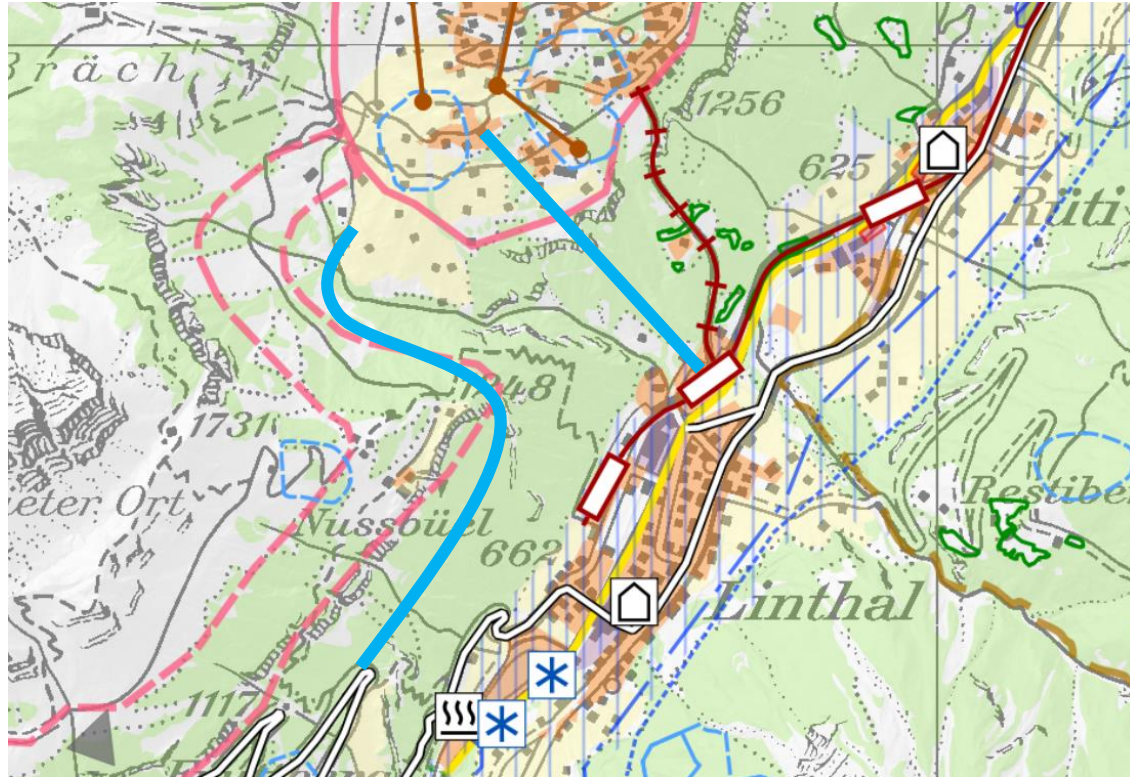


## Variante C – Hüttenberg mit Zwischenhalt





## Variante D: Güterstrasse ab Klausenpass-Strasse und Gondelbahn





## Varianten

Variante	Unterlagen dazu	Mögliche Baukosten	Mögliche Betriebskosten	Stärken	Schwächen	Chancen	Risiken
Dorf: vollständiger Neubau auf bestehendem Trasse mit neuer Bergstation östlich	Vorstudie <a href="#">tytec</a> 23.09.19	24.5 Mio. (+/- 25%)	2.9 Mio.				
Dorf: Neue Bergstation weiter westlich mit neuem Dorfzentrum; grösstenteils auf bestehendem Trasse	Planskizze B. <a href="#">Aliesch</a>	26–28 Mio. (+/- 25%)	2.9 Mio.				
Hüttenberg: <a href="#">Neues Trasse</a> ab Weiche und neuer Ankunftsort	Vorstudie <a href="#">Toscano</a> 8.2.17 <a href="#">tytec</a> 23.09.19	37 Mio. (+/- 25%)	3.2 Mio.				
Variante Güterstrasse und neue 10er-Gondelbahn	Strasse: <a href="#">Ammann, Ing.büro</a> 29.10.19 Seilbahn: <a href="#">Garaventa</a> 16.10.19	23.3 Mio. Gondelbahn (+/- 25%) 20 – 35 Mio. (+/- 50%)	1.0 Mio. Gondelbahn ohne Güterumschlag 0.1 Mio. Strasse				