

kanton **glarus**

Kantonspolizei



Verkehrsunfallstatistik 2014









Überblick

2014 registrierte die Kantonspolizei **330 Verkehrsunfälle**, 8 weniger als im Vorjahr. Dabei wurden **106 Personen verletzt** (Vorjahr 115). Der Strassenverkehr forderte **1 Todesopfer**, wobei nicht restlos geklärt werden konnte, ob bei der verunfallten, älteren Person ein medizinischer Umstand zum Tode führte. Trotz weiterer Zunahme des Fahrzeugbestandes (+1,5%) weist das Unfallgeschehen 2014 im Vergleich zu den Vorjahren **stabile Werte** auf.

Bei den Unfallursachen spielten hauptsächlich folgende Faktoren mit: **Unaufmerksamkeit und Ablenkung (94)**, **Geschwindigkeit (52)**, **Alkoholeinfluss (40)**, **Vortrittsmissachtung (37)**.

Folgende Unfalltypen sind zahlenmässig aufgefallen: **57 Parkierunfälle, 46 Auffahrunfälle, 31 Tierunfälle**

Jüngere Autolenker (< 30 J.) verursachen im Vergleich zu anderen Altersklassen immer noch deutlich mehr Unfälle.

	2014	Mehrjahrestrend
Anzahl Verkehrsunfälle	330	
Todesopfer	1	
Schwerverletzte Personen	19	
Leichtverletzte Personen	87	
Verunfallte Kinder (< 15 J.)	5	
Verunfallte Fussgänger	9	

Die Kantonspolizei wird die Verkehrssicherheit auch 2015 mit präventiven und repressiven Massnahmen weiter fördern (Verkehrserziehung, Kontrollen, verkehrstechnische Verbesserungen). Sie appelliert an die Disziplin, Vorsicht und gegenseitige Rücksichtnahme aller Verkehrsteilnehmenden und erinnert an die Erfolgsfaktoren für eine unfallfreie Fahrt:

Angepasste Geschwindigkeit - Aufmerksamkeit - Abstand

Obt Anton Landolt, Chef Spezialdienste

Hinweis zur Statistik: Die Schweizer Norm SN 641'704 des Schweizerischen Verbandes der Strassen- und Verkehrsfachleute (VSS) definiert Inhalt und Layout der schweizerischen Standardstatistik der polizeilich registrierten Verkehrsunfälle. Die folgenden Berichte entsprechen den Normanforderungen. Weitere Daten zum Schweizer Unfallgeschehen können auf der Webseite des Bundesamtes für Strassen unter www.unfalldaten.ch eingesehen werden.

Definition „leicht verletzt“: Geringe Beeinträchtigung, z.B. oberflächliche Hautverletzungen ohne nennenswerten Blutverlust, leichte Einschränkungen der Bewegungen, die aber das Verlassen der Unfallstelle aus eigener Kraft erlaubt, evtl. ambulante Behandlung im Spital oder durch einen Arzt.

Definition „schwer verletzt“: Erhebliche Verletzung (dh. schwere sichtbare Beeinträchtigung, die normale Aktivität ist beeinträchtigt, die Vitalfunktionen sind zunächst nicht betroffen. Bsp. offene Knochenbrüche, schwere Verbrennungen etc.) oder lebensbedrohliche Verletzung (dh. erhebliche Beeinträchtigung, die Vitalfunktionen betreffen, Bsp. Herz-Kreislaufstillstand mit Reanimation, Schädel- Hirn-Trauma etc.).

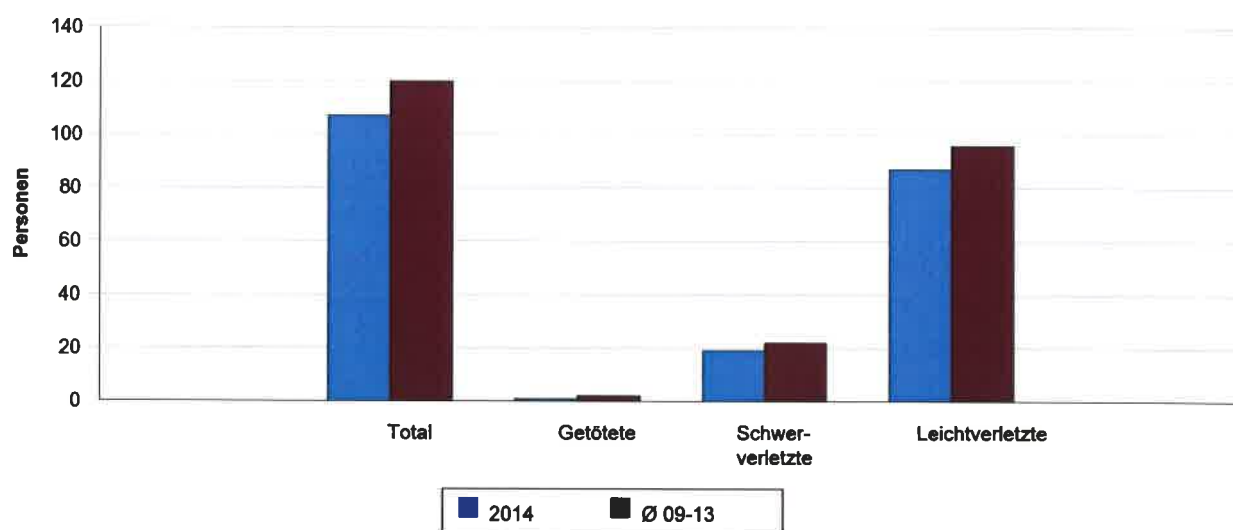


A0*) Unfallgeschehen im Überblick, Januar - Dezember 2014						
	Januar - Dezember 2014			Januar - Dezember 2013		
Total Unfälle	330			338		
mit Personenschaden	90			93		
mit Getöteten	1			2		
mit Schwerverletzten	17			16		
mit Leichtverletzten	72			75		
mit Sachschaden	240			245		
Total Verunfallte	107			117		
Getötete	1			2		
Schwerverletzte	19			17		
Leichtverletzte	87			98		
Verunfallte Personen nach Verkehrsteilnahme						
	Januar - Dezember 2014			Januar - Dezember 2013		
	Getötete	Schwer- verletzte	Leicht- verletzte	Getötete	Schwer- verletzte	Leicht- verletzte
Total	1	19	87	2	17	98
Personenwagen	0	8	58	0	2	66
Motorrad	0	5	10	1	7	11
Fahrrad	1	3	6	1	4	12
Fussgänger	0	2	7	0	3	3
auf Fussgängerstreifen	0	2	3	0	1	1
neben Fussgängerstreifen	0	0	4	0	2	2
Andere	0	1	6	0	1	6
Unfälle mit Personenschaden mit...						
	Januar - Dezember 2014			Januar - Dezember 2013		
	mit Getöteten	mit Schwer- verletzten	mit Leicht- verletzten	mit Getöteten	mit Schwer- verletzten	mit Leicht- verletzten
... der Ursachenuntergruppe Geschwindigkeit (41)	0	3	13	0	3	5
... der Ursache Alkohol (1101, 5101)	0	4	7	0	2	5
... der Ursache Betäubungsmittel (1102, 5102)	0	1	0	0	0	2
... der Ursache Arzneimittel (1103, 5103)	0	0	0	0	0	0

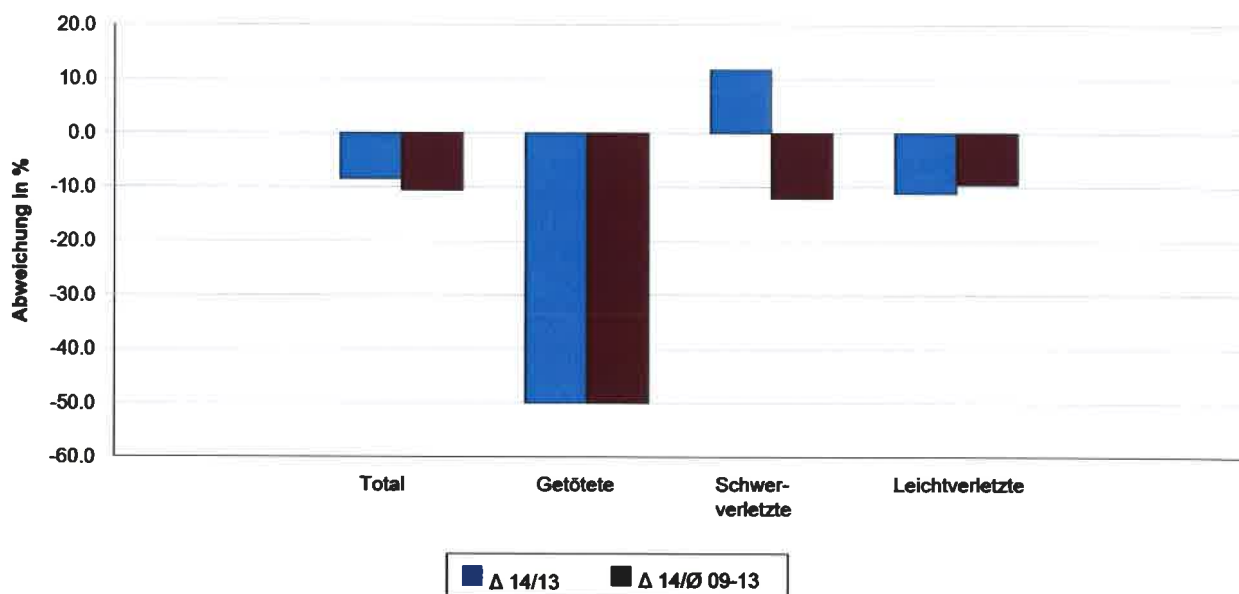


A2) Verunfallte Personen nach Unfallfolgen, 2014						
	2014	2013	Δ 14/13		$\bar{\Delta}$ 09-13	Δ 14/ $\bar{\Delta}$ 09-13
			absolut	in %	absolut	in %
Total	107	117	-10	-8.5	120	-10.7
Getötete	1	2	-1	-50.0	2	-50.0
Schwerverletzte	19	17	2	11.8	22	-12.0
Leichtverletzte	87	98	-11	-11.2	96	-9.6

Vergleich der verunfallten Personen 2014 mit dem Durchschnitt 2009-2013



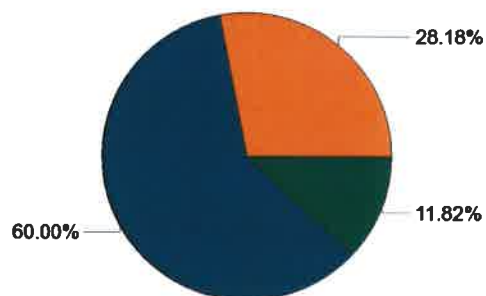
Vergleich der verunfallten Personen 2014 mit 2013 sowie mit der Periode 2009-2013



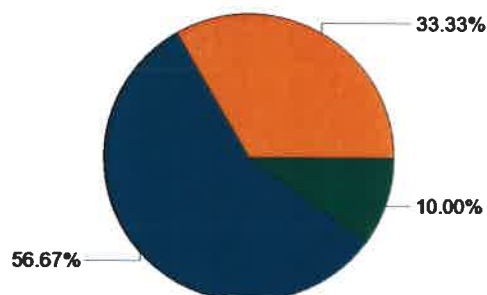


B1) Unfälle nach Unfallfolgen, Ortslage und Strassenart, 2014												
	Total				mit Personenschaden				mit Sachschaden			
	2014	2013	Δ 14/13	\emptyset 09-13	2014	2013	Δ 14/13	\emptyset 09-13	2014	2013	Δ 14/13	\emptyset 09-13
Total	330	338	-8	309	90	93	-3	92	240	245	-5	217
Total innerorts (ohne Autobahn)	198	197	1	170	51	60	-9	55	147	137	10	115
Autostrasse	0	0	0	0	0	0	0	0	0	0	0	0
Hauptstrasse	77	84	-7	75	27	33	-6	32	50	51	-1	43
Nebenstrasse	91	104	-13	81	22	27	-5	22	69	77	-8	59
Nebenanlage	0	0	0	4	0	0	0	0	0	0	0	3
Andere	30	9	21	10	2	0	2	1	28	9	19	9
Total ausserorts (ohne Autobahn)	93	102	-9	87	30	25	5	28	63	77	-14	59
Autostrasse	2	4	-2	4	1	0	1	1	1	4	-3	3
Hauptstrasse	58	74	-16	61	17	18	-1	18	41	56	-15	43
Nebenstrasse	27	20	7	20	10	7	3	8	17	13	4	12
Nebenanlage	2	3	-1	1	1	0	1	0	1	3	-2	1
Andere	4	1	3	1	1	0	1	1	3	1	2	1
Autobahn	39	39	0	52	9	8	1	10	30	31	-1	42

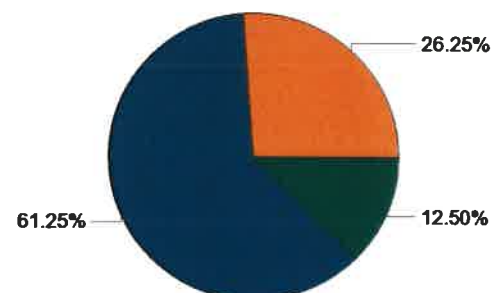
Total Unfälle nach Ortslage, 2014



Unfälle mit Personenschaden nach Ortslage, 2014



Unfälle mit Sachschaden nach Ortslage, 2014





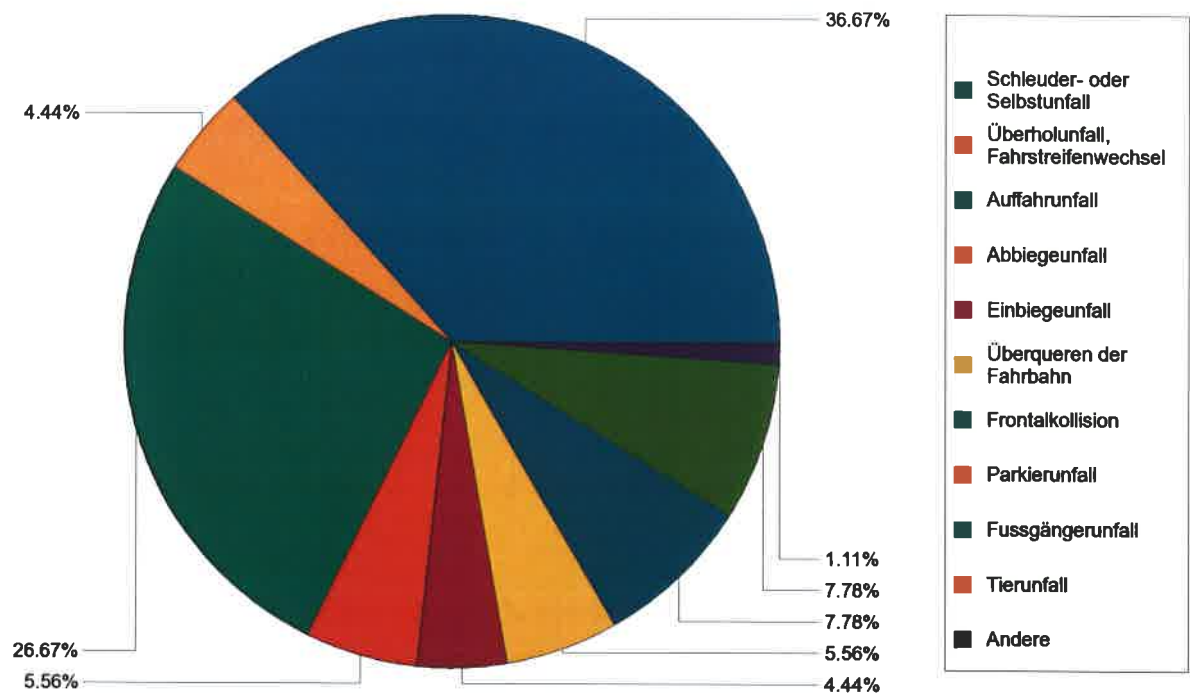
B3*) Unfälle nach Unfallfolgen und Gemeinden, 2014												
	Total				mit Personenschaden				mit Sachschaden			
	2014	2013	Δ 14/13	Ø 09-13	2014	2013	Δ 14/13	Ø 09-13	2014	2013	Δ 14/13	Ø 09-13
Total	330	338	-8	309	90	93	-3	92	240	245	-5	217
Betschwanden	0	0	0	1	0	0	0	0	0	0	0	0
Bitlen	0	0	0	4	0	0	0	2	0	0	0	2
Elm	0	0	0	1	0	0	0	0	0	0	0	1
Engi	0	0	0	2	0	0	0	1	0	0	0	1
Ennenda	0	0	0	3	0	0	0	1	0	0	0	2
Filzbach	0	0	0	1	0	0	0	0	0	0	0	1
Glarus	92	111	-19	73	24	41	-17	25	68	70	-2	48
Glarus Nord	156	161	-5	127	42	35	7	28	114	126	-12	99
Glarus Süd	82	66	16	66	24	17	7	17	58	49	9	49
Haslen	0	0	0	1	0	0	0	0	0	0	0	1
Linthal	0	0	0	1	0	0	0	1	0	0	0	1
Luchsingen	0	0	0	2	0	0	0	1	0	0	0	1
Mitlödi	0	0	0	5	0	0	0	2	0	0	0	3
Mollis	0	0	0	7	0	0	0	3	0	0	0	4
Mühlehorn	0	0	0	1	0	0	0	1	0	0	0	1
Näfels	0	0	0	15	0	0	0	7	0	0	0	9
Netstal	0	0	0	8	0	0	0	3	0	0	0	5
Niederurnen	0	0	0	7	0	0	0	3	0	0	0	3
Oberurnen	0	0	0	1	0	0	0	1	0	0	0	0
Obstalden	0	0	0	0	0	0	0	0	0	0	0	0
Rüti (GL)	0	0	0	1	0	0	0	0	0	0	0	1
Schwanden (GL)	0	0	0	6	0	0	0	3	0	0	0	3
Schwändi	0	0	0	0	0	0	0	0	0	0	0	0
Sool	0	0	0	1	0	0	0	1	0	0	0	1



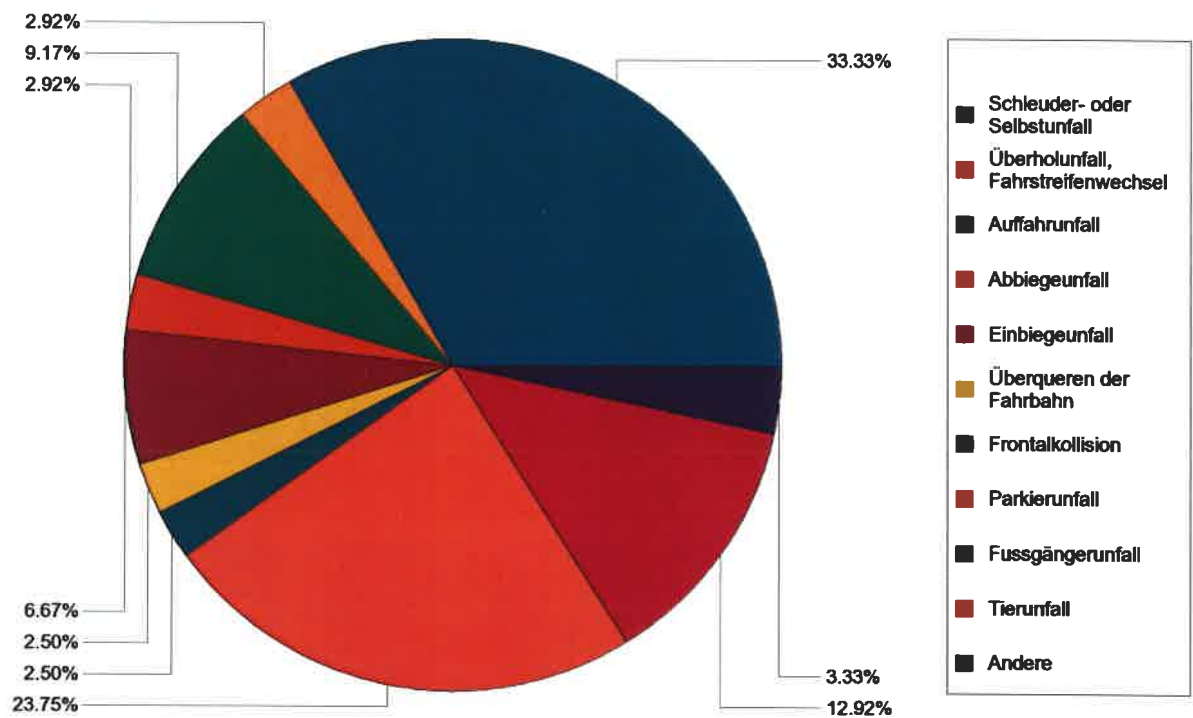
C1) Unfälle nach Unfallfolgen und Unfalltypengruppen, 2014						
	Total		mit Personenschaden		mit Sachschaden	
	absolut	in %	absolut	in %	absolut	in %
Total	330	100.0	90	100.0	240	100.0
0 Schleuder- oder Selbstunfall	113	34.2	33	36.7	80	33.3
1 Überholunfall, Fahrstreifenwechsel	11	3.3	4	4.4	7	2.9
2 Auffahrunfall	46	13.9	24	26.7	22	9.2
3 Abbiegeunfall	12	3.6	5	5.6	7	2.9
4 Einbiegeunfall	20	6.1	4	4.4	16	6.7
5 Überqueren der Fahrbahn	11	3.3	5	5.6	6	2.5
6 Frontalkollision	13	3.9	7	7.8	6	2.5
7 Parkierunfall	57	17.3	0	0.0	57	23.8
8 Fußgängerunfall	7	2.1	7	7.8	0	0.0
9 Tierunfall	31	9.4	0	0.0	31	12.9
00 Andere	9	2.7	1	1.1	8	3.3



Unfälle mit Personenschaden nach Unfalltypengruppen, 2014



Unfälle mit Sachschaden nach Unfalltypengruppen, 2014

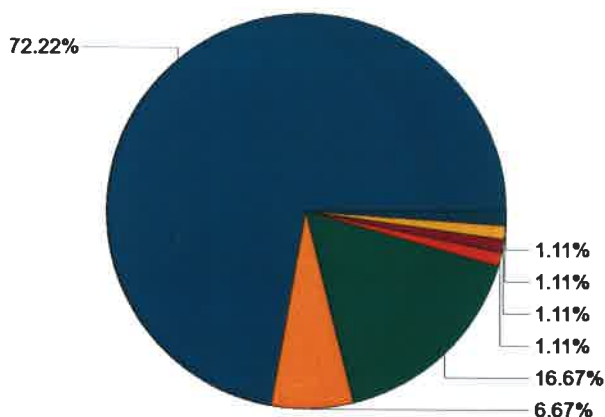




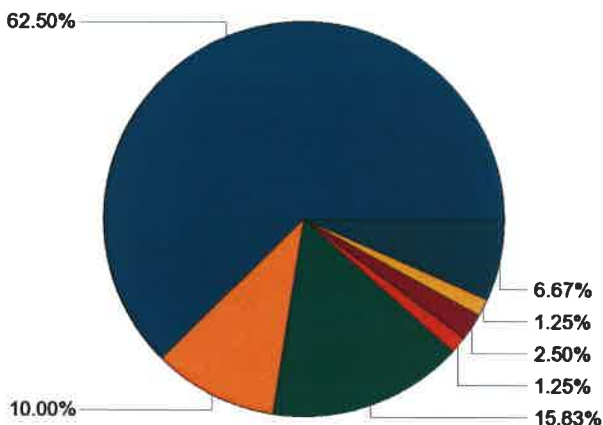
C2) Unfälle nach Unfallfolgen und Strassenzustand, 2014

	Total				mit Personenschaden				mit Sachschaden			
	2014	2013	Δ 14/13	\emptyset 09-13	2014	2013	Δ 14/13	\emptyset 09-13	2014	2013	Δ 14/13	\emptyset 09-13
Total	330	338	-8	309	90	93	-3	92	240	245	-5	217
trocken	215	206	9	194	65	66	-1	66	150	140	10	128
feucht	30	30	0	24	6	5	1	5	24	25	-1	20
nass	53	49	4	47	15	12	3	13	38	37	1	34
Schneematsch	4	14	-10	7	1	4	-3	2	3	10	-7	5
verschneit	7	17	-10	22	1	4	-3	5	6	13	-7	17
vereist	4	13	-9	6	1	2	-1	2	3	11	-8	4
andere	17	9	8	8	1	0	1	0	16	9	7	8

Unfälle mit Personenschaden nach Strassenzustand, 2014



Unfälle mit Sachschaden nach Strassenzustand, 2014

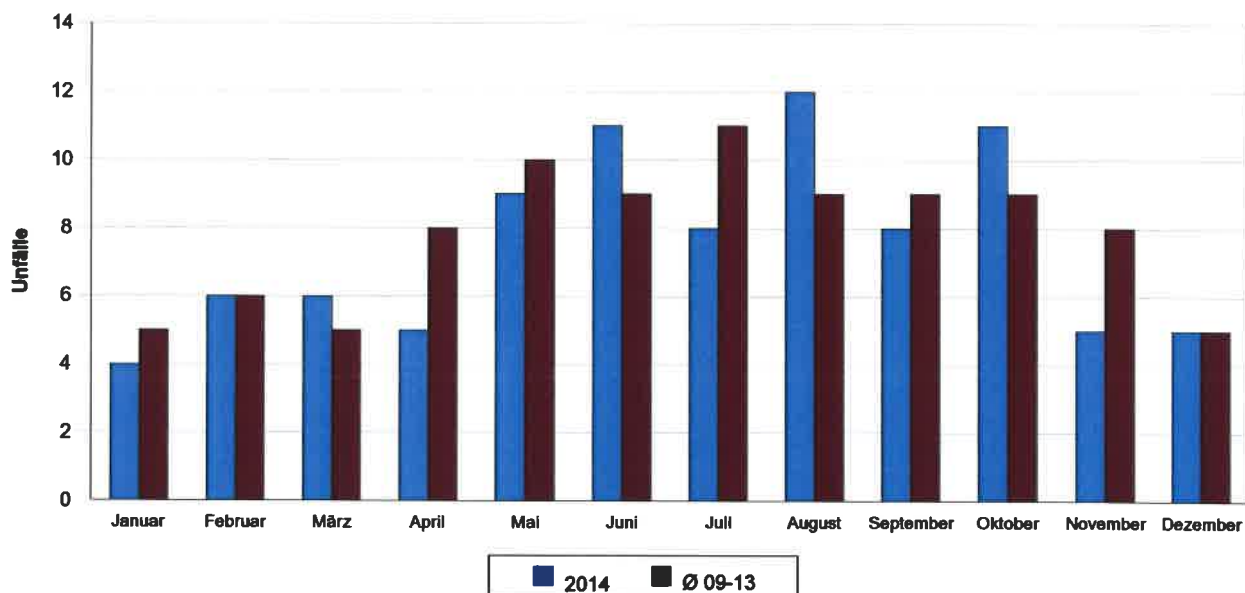


■ trocken ■ feucht ■ nass ■ Schneematsch ■ verschneit ■ vereist ■ andere



D1) Unfälle nach Unfallfolgen und Monat, 2014												
	Total				mit Personenschaden				mit Sachschaden			
	2014	2013	Δ 14/13	\emptyset 09-13	2014	2013	Δ 14/13	\emptyset 09-13	2014	2013	Δ 14/13	\emptyset 09-13
Total	330	338	-8	309	90	93	-3	92	240	245	-5	217
Januar	27	25	2	25	4	6	-2	5	23	19	4	21
Februar	28	47	-19	30	6	4	2	6	22	43	-21	24
März	22	29	-7	21	6	5	1	5	16	24	-8	16
April	24	21	3	22	5	6	-1	8	19	15	4	15
Mai	26	23	3	25	9	11	-2	10	17	12	5	15
Juni	26	21	5	22	11	9	2	9	15	12	3	14
Juli	29	32	-3	30	8	13	-5	11	21	19	2	18
August	37	26	11	26	12	10	2	9	25	16	9	17
September	31	29	2	28	8	10	-2	9	23	19	4	19
Oktober	32	24	8	26	11	6	5	9	21	18	3	18
November	24	29	-5	24	5	8	-3	8	19	21	-2	17
Dezember	24	32	-8	28	5	5	0	5	19	27	-8	23

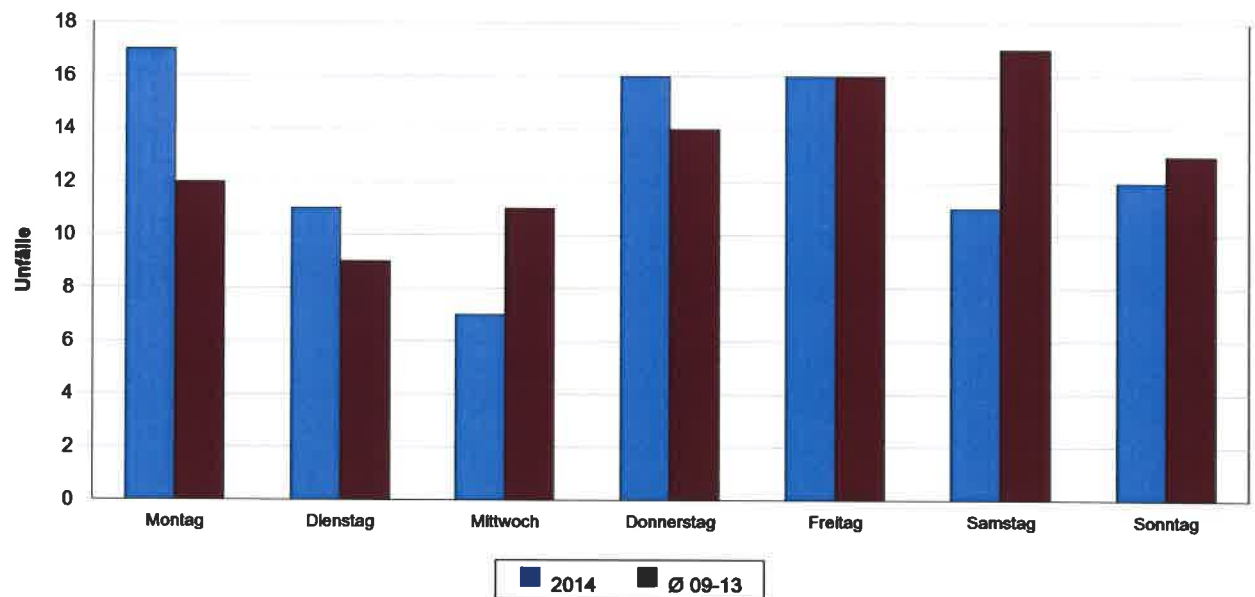
Vergleich der Unfälle mit Personenschaden nach Monat 2014 mit dem Durchschnitt 2009-2013





D2) Unfälle nach Unfallfolgen und Wochentag, 2014												
	Total				mit Personenschaden				mit Sachschaden			
	2014	2013	Δ 14/13	\emptyset 09-13	2014	2013	Δ 14/13	\emptyset 09-13	2014	2013	Δ 14/13	\emptyset 09-13
Total	330	338	-8	309	90	93	-3	92	240	245	-5	217
Montag	56	46	10	39	17	13	4	12	39	33	6	27
Dienstag	42	41	1	36	11	15	-4	9	31	26	5	27
Mittwoch	40	40	0	41	7	9	-2	11	33	31	2	30
Donnerstag	52	52	0	49	16	13	3	14	36	39	-3	35
Freitag	52	55	-3	46	16	16	0	16	36	39	-3	29
Samstag	41	54	-13	59	11	14	-3	17	30	40	-10	42
Sonntag	47	50	-3	40	12	13	-1	13	35	37	-2	27

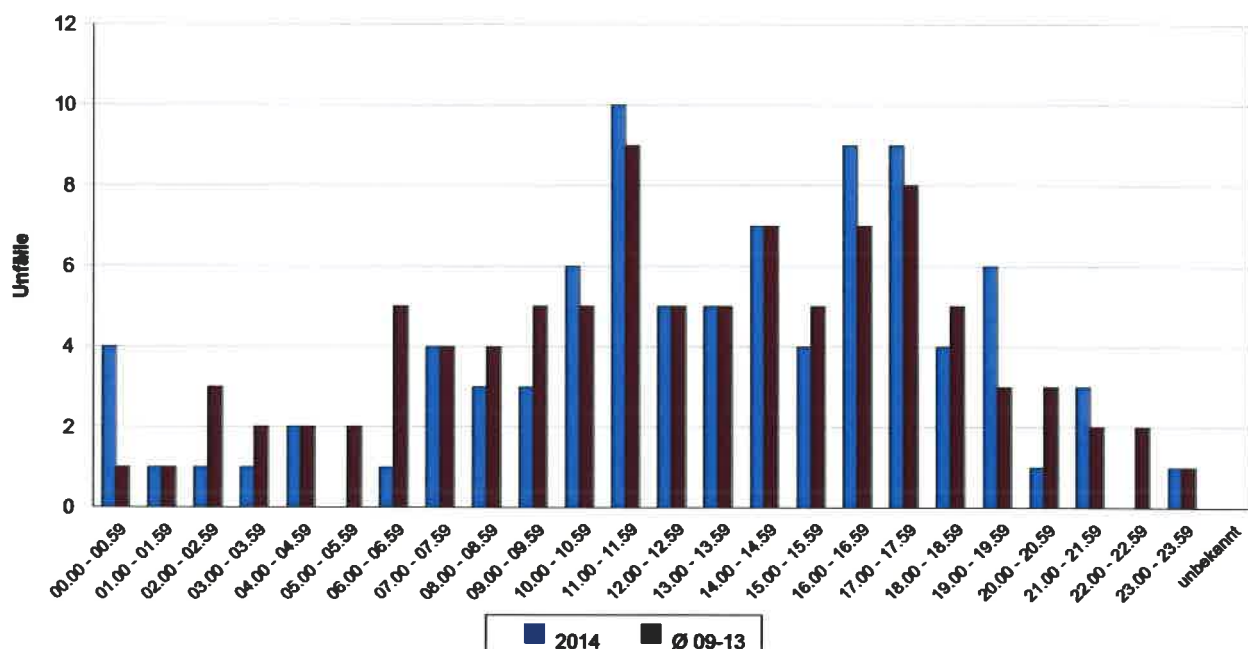
Vergleich der Unfälle mit Personenschaden nach Wochentag 2014 mit dem Durchschnitt 2009-2013





D3) Unfälle nach Unfallfolgen und Unfallzeit, 2014												
	Total				mit Personenschaden				mit Sachschaden			
	2014	2013	Δ 14/13	\emptyset 09-13	2014	2013	Δ 14/13	\emptyset 09-13	2014	2013	Δ 14/13	\emptyset 09-13
Total	330	338	-8	309	90	93	-3	92	240	245	-5	217
00.00 - 00.59	8	6	2	6	4	1	3	1	4	5	-1	5
01.00 - 01.59	7	7	0	6	1	2	-1	1	6	5	1	5
02.00 - 02.59	8	9	-1	8	1	1	0	3	7	8	-1	6
03.00 - 03.59	5	8	-3	6	1	2	-1	2	4	6	-2	4
04.00 - 04.59	10	6	4	8	2	1	1	2	8	5	3	6
05.00 - 05.59	6	12	-6	9	0	2	-2	2	6	10	-4	7
06.00 - 06.59	15	16	-1	15	1	3	-2	5	14	13	1	11
07.00 - 07.59	13	17	-4	13	4	7	-3	4	9	10	-1	9
08.00 - 08.59	15	16	-1	13	3	5	-2	4	12	11	1	9
09.00 - 09.59	12	12	0	13	3	2	1	5	9	10	-1	9
10.00 - 10.59	21	16	5	13	6	5	1	5	15	11	4	9
11.00 - 11.59	26	31	-5	20	10	15	-5	9	16	16	0	12
12.00 - 12.59	12	13	-1	16	5	5	0	5	7	8	-1	11
13.00 - 13.59	24	15	9	17	5	4	1	5	19	11	8	12
14.00 - 14.59	24	19	5	19	7	9	-2	7	17	10	7	12
15.00 - 15.59	12	17	-5	14	4	7	-3	5	8	10	-2	9
16.00 - 16.59	23	19	4	21	9	5	4	7	14	14	0	14
17.00 - 17.59	24	22	2	22	9	6	3	8	15	16	-1	14
18.00 - 18.59	17	17	0	16	4	3	1	5	13	14	-1	12
19.00 - 19.59	11	14	-3	14	6	0	6	3	5	14	-9	11
20.00 - 20.59	6	9	-3	9	1	2	-1	3	5	7	-2	6
21.00 - 21.59	14	13	1	12	3	3	0	2	11	10	1	10
22.00 - 22.59	12	14	-2	10	0	3	-3	2	12	11	1	8
23.00 - 23.59	5	10	-5	7	1	0	1	1	4	10	-6	6
unbekannt	0	0	0	1	0	0	0	0	0	0	0	1

Vergleich der Unfälle mit Personenschaden nach Unfallzeit 2014 mit dem Durchschnitt 2009-2013



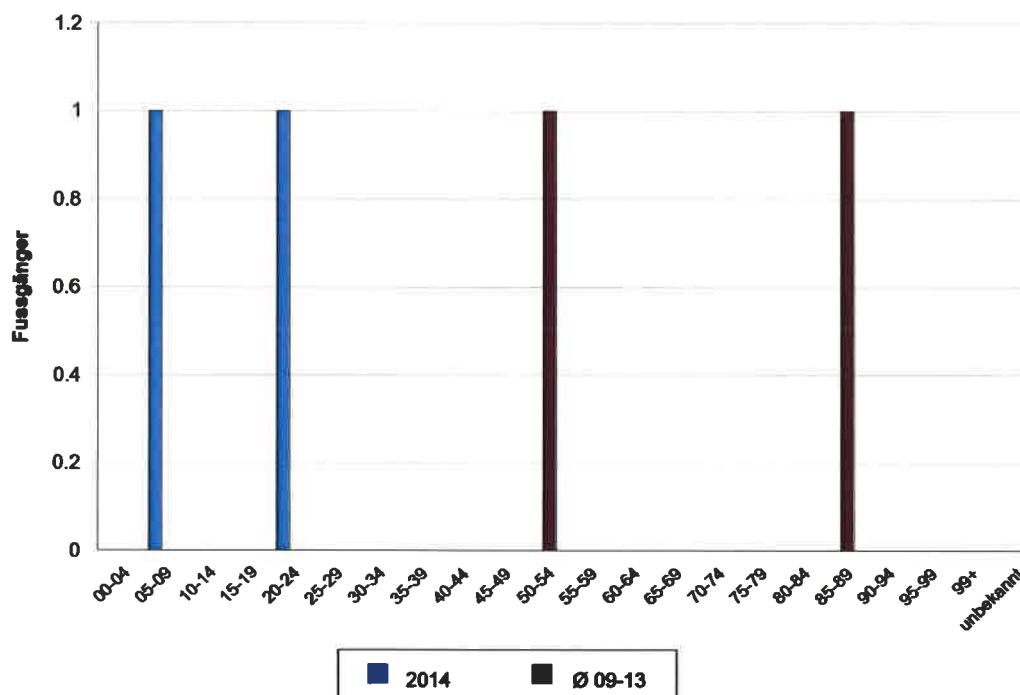


E1) Personen nach Unfallfolgen und Verkehrsteilnahme, 2014						
	Total	Unverletzte	Verunfallte			
			Total	Getötete	Schwerverletzte	Leichtverletzte
Total	674	567	107	1	19	87
Fussgänger	10	1	9	0	2	7
Lenker oder Mitfahrer von...	664	566	98	1	17	80
Personenwagen	516	450	66	0	8	58
Lastwagen	12	11	1	0	0	1
Lieferwagen	44	41	3	0	0	3
Motorrad über 125 cm3	15	3	12	0	5	7
Motorrad bis 125 cm3	4	2	2	0	0	2
Kleinmotorrad bis 50 cm3	1	0	1	0	0	1
Motorfahrrad	3	0	3	0	1	2
Fahrrad	14	4	10	1	3	6
ÖV (öffentlicher Verkehr)	0	0	0	0	0	0
Andere	55	55	0	0	0	0



E2) Verunfallte Fussgänger nach Unfallfolgen und Alter, 2014												
	Getötete				Schwerverletzte				Leichtverletzte			
	2014	2013	Δ 14/13	Ø 09-13	2014	2013	Δ 14/13	Ø 09-13	2014	2013	Δ 14/13	Ø 09-13
Total	0	0	0	0	2	3	-1	3	7	3	4	7
00-04	0	0	0	0	0	0	0	0	0	0	0	0
05-09	0	0	0	0	1	1	0	0	3	1	2	1
10-14	0	0	0	0	0	0	0	0	1	0	1	1
15-19	0	0	0	0	0	0	0	0	0	0	0	1
20-24	0	0	0	0	1	0	1	0	0	0	0	1
25-29	0	0	0	0	0	0	0	0	1	0	1	0
30-34	0	0	0	0	0	0	0	0	0	0	0	0
35-39	0	0	0	0	0	0	0	0	0	0	0	0
40-44	0	0	0	0	0	0	0	0	1	0	1	0
45-49	0	0	0	0	0	0	0	0	1	1	0	1
50-54	0	0	0	0	0	1	-1	1	0	1	-1	1
55-59	0	0	0	0	0	0	0	0	0	0	0	0
60-64	0	0	0	0	0	0	0	0	0	0	0	0
65-69	0	0	0	0	0	0	0	0	0	0	0	0
70-74	0	0	0	0	0	0	0	0	0	0	0	0
75-79	0	0	0	0	0	0	0	0	0	0	0	0
80-84	0	0	0	0	0	0	0	0	0	0	0	0
85-89	0	0	0	0	0	1	-1	1	0	0	0	0
90-94	0	0	0	0	0	0	0	0	0	0	0	0
95-99	0	0	0	0	0	0	0	0	0	0	0	0
99+	0	0	0	0	0	0	0	0	0	0	0	0
unbekannt	0	0	0	0	0	0	0	0	0	0	0	0

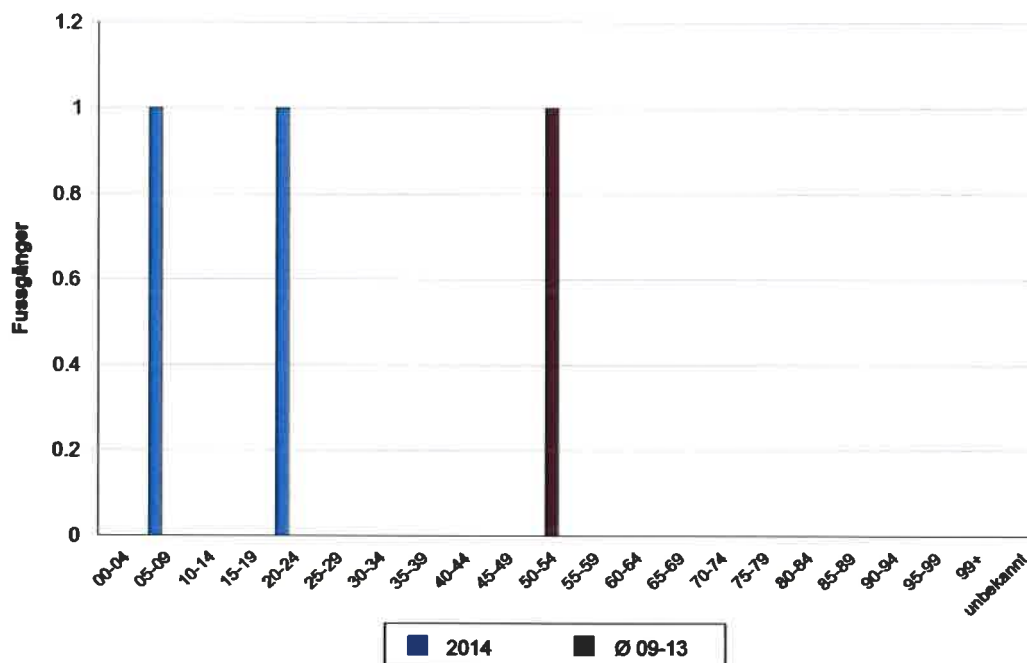
Vergleich der schwerverletzten Fussgänger nach Alter 2014 mit dem Durchschnitt 2009-2013





E3) Auf Fussgängerstreifen verunfallte Fussgänger nach Unfallfolgen und Alter, 2014												
	Getötete				Schwerverletzte				Leichtverletzte			
	2014	2013	Δ 14/13	\emptyset 09-13	2014	2013	Δ 14/13	\emptyset 09-13	2014	2013	Δ 14/13	\emptyset 09-13
Total	0	0	0	0	2	1	1	1	3	1	2	2
00-04	0	0	0	0	0	0	0	0	0	0	0	0
05-09	0	0	0	0	1	0	1	0	1	0	1	1
10-14	0	0	0	0	0	0	0	0	1	0	1	1
15-19	0	0	0	0	0	0	0	0	0	0	0	1
20-24	0	0	0	0	1	0	1	0	0	0	0	0
25-29	0	0	0	0	0	0	0	0	1	0	1	0
30-34	0	0	0	0	0	0	0	0	0	0	0	0
35-39	0	0	0	0	0	0	0	0	0	0	0	0
40-44	0	0	0	0	0	0	0	0	0	0	0	0
45-49	0	0	0	0	0	0	0	0	0	1	-1	1
50-54	0	0	0	0	0	1	-1	1	0	0	0	0
55-59	0	0	0	0	0	0	0	0	0	0	0	0
60-64	0	0	0	0	0	0	0	0	0	0	0	0
65-69	0	0	0	0	0	0	0	0	0	0	0	0
70-74	0	0	0	0	0	0	0	0	0	0	0	0
75-79	0	0	0	0	0	0	0	0	0	0	0	0
80-84	0	0	0	0	0	0	0	0	0	0	0	0
85-89	0	0	0	0	0	0	0	0	0	0	0	0
90-94	0	0	0	0	0	0	0	0	0	0	0	0
95-99	0	0	0	0	0	0	0	0	0	0	0	0
99+	0	0	0	0	0	0	0	0	0	0	0	0
unbekannt	0	0	0	0	0	0	0	0	0	0	0	0

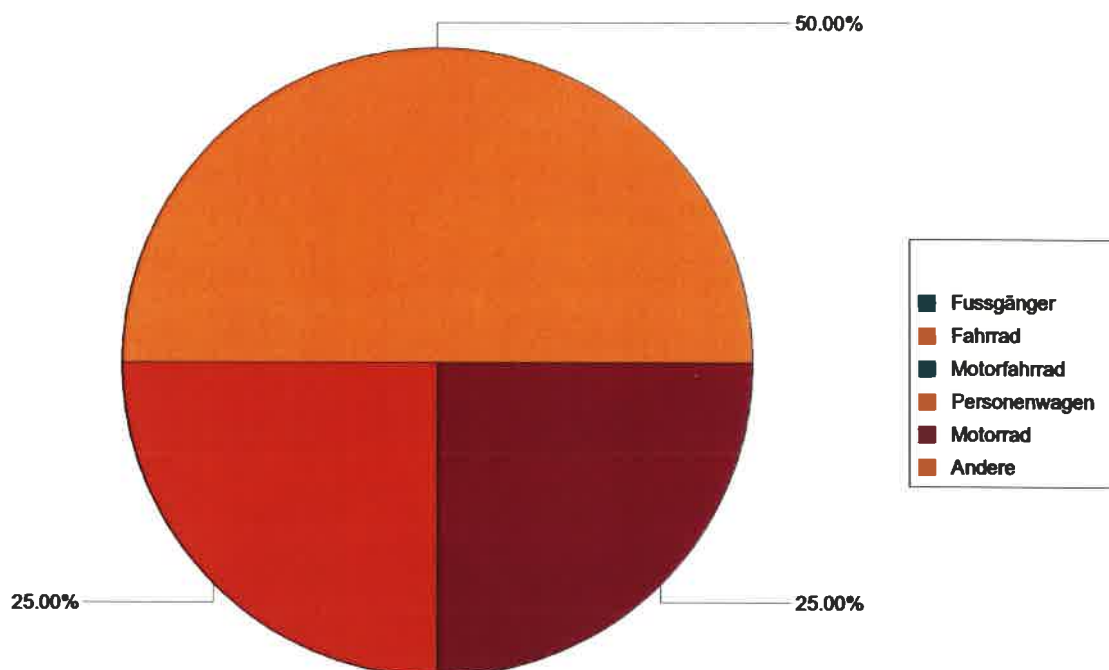
Vergleich der auf Fussgängerstreifen schwerverletzten Fussgänger nach Alter 2014
mit dem Durchschnitt 2009-2013





E5*) Verunfallte Personen über 64 Jahren nach Unfallfolgen und Verkehrsteilnahme, 2014												
	Getötete				Schwerverletzte				Leichtverletzte			
	2014	2013	Δ 14/13	Ø 09-13	2014	2013	Δ 14/13	Ø 09-13	2014	2013	Δ 14/13	Ø 09-13
Total	1	0	1	1	4	3	1	5	3	12	-9	11
Fussgänger	0	0	0	0	0	1	-1	2	0	0	0	1
Fahrrad	1	0	1	0	2	1	1	1	0	0	0	2
Motorfahrrad	0	0	0	0	0	0	0	0	0	1	-1	0
Personenwagen PW	0	0	0	0	1	0	1	2	3	10	-7	8
PW-Lenker	0	0	0	0	1	0	1	1	2	7	-5	5
PW-Mitfahrer	0	0	0	0	0	0	0	1	1	3	-2	3
Motorrad	0	0	0	0	1	1	0	1	0	0	0	0
Motorradlenker	0	0	0	0	1	1	0	1	0	0	0	0
Motorradmitfahrer	0	0	0	0	0	0	0	0	0	0	0	0
Andere	0	0	0	0	0	0	0	0	0	1	-1	0
Lenker	0	0	0	0	0	0	0	0	0	1	-1	0
Mitfahrer	0	0	0	0	0	0	0	0	0	0	0	0

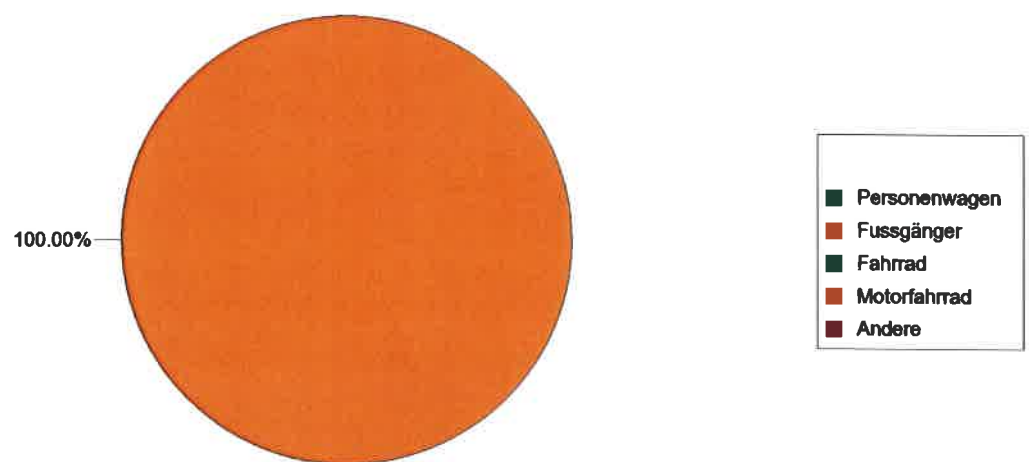
Schwerverletzte Personen über 64 Jahren nach Verkehrsteilnahme, 2014





E5) Verunfallte Kinder (Personen unter 15 Jahren) nach Unfallfolgen und Verkehrsteilnahme, 2014												
	Getötete				Schwerverletzte				Leichtverletzte			
	2014	2013	Δ 14/13	Ø 09-13	2014	2013	Δ 14/13	Ø 09-13	2014	2013	Δ 14/13	Ø 09-13
Total	0	1	-1	0	1	1	0	1	4	7	-3	7
Personenwagen	0	0	0	0	0	0	0	0	0	3	-3	2
Fussgänger	0	0	0	0	1	1	0	0	4	1	3	2
Fahrrad	0	1	-1	0	0	0	0	0	0	3	-3	2
Fahrradlenker	0	1	-1	0	0	0	0	0	0	3	-3	2
Fahrradmitfahrer	0	0	0	0	0	0	0	0	0	0	0	0
Motorfahrrad	0	0	0	0	0	0	0	0	0	0	0	1
Motorfahrradlenker	0	0	0	0	0	0	0	0	0	0	0	1
Motorfahrradmitfahrer	0	0	0	0	0	0	0	0	0	0	0	0
Andere	0	0	0	0	0	0	0	0	0	0	0	0
Lenker	0	0	0	0	0	0	0	0	0	0	0	0
Mitfahrer	0	0	0	0	0	0	0	0	0	0	0	0

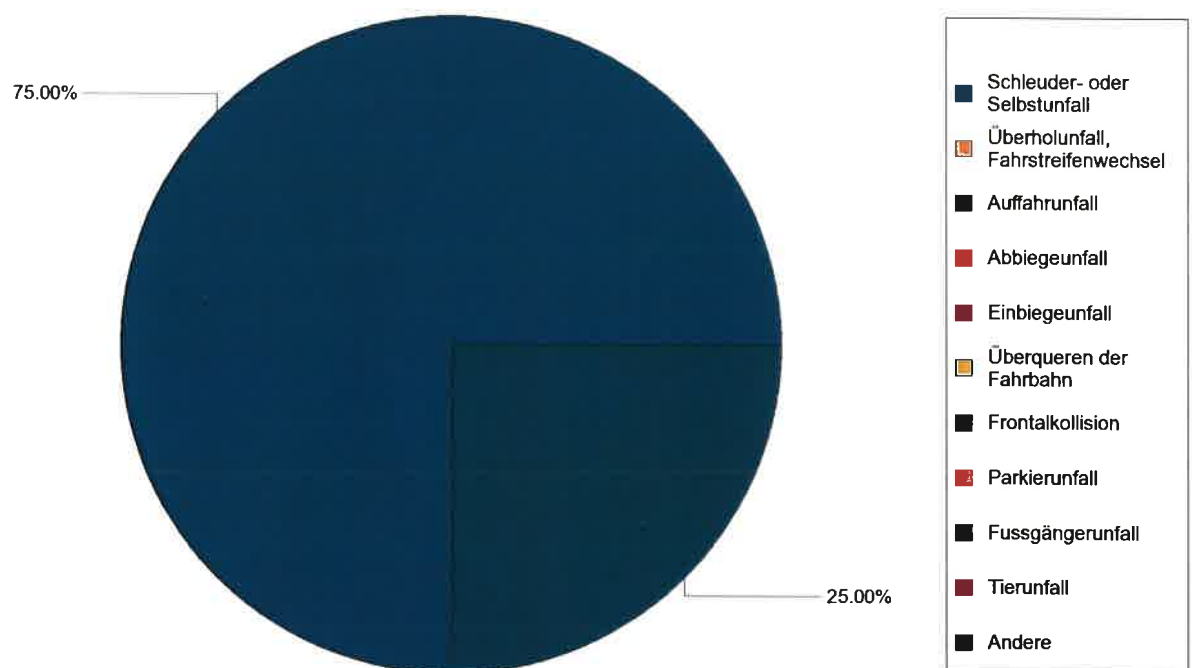
Schwerverletzte Kinder nach Verkehrsteilnahme, 2014





F3) Unfälle mit der Ursachenuntergruppe Geschwindigkeit (41) nach Unfallfolgen und Unfalltypengruppen, 2014												
	Total				mit Personenschaden				mit Sachschaden			
	2014	2013	Δ 14-13	Ø 09-13	2014	2013	Δ 14-13	Ø 09-13	2014	2013	Δ 14-13	Ø 09-13
Total	52	54	-2	61	16	8	8	19	36	46	-10	43
0 Schleuder- oder Selbstunfall	42	40	2	45	12	4	8	11	30	36	-6	34
1 Überholunfall, Fahrstreifenwechsel	2	2	0	3	0	2	-2	1	2	0	2	2
2 Auffahrunfall	0	3	-3	6	0	0	0	3	0	3	-3	3
3 Abbiegeunfall	1	0	1	1	0	0	0	0	1	0	1	0
4 Einbiegeunfall	0	2	-2	1	0	0	0	0	0	2	-2	1
5 Überqueren der Fahrbahn	1	1	0	1	0	0	0	1	1	1	0	1
6 Frontalkollision	6	4	2	3	4	1	3	2	2	3	-1	2
7 Parkierunfall	0	0	0	0	0	0	0	0	0	0	0	0
8 Fussgängerunfall	0	1	-1	1	0	1	-1	1	0	0	0	0
9 Tierunfall	0	1	-1	1	0	0	0	0	0	1	-1	1
00 Andere	0	0	0	0	0	0	0	0	0	0	0	0

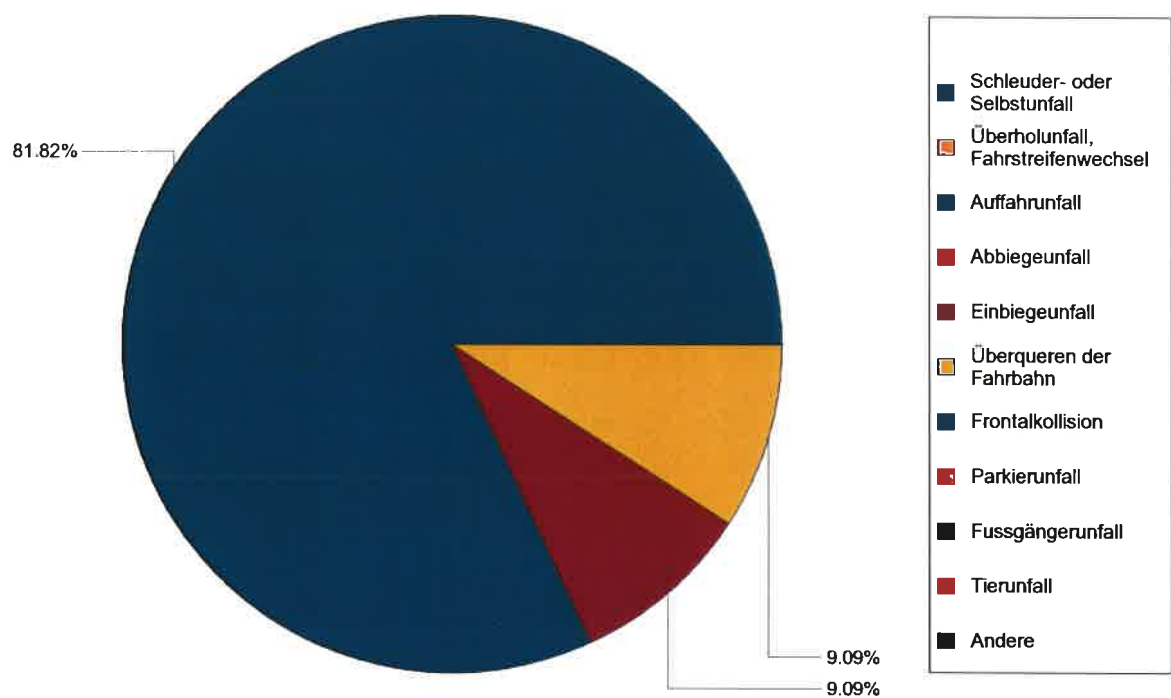
Unfälle mit Personenschaden und der Ursachenuntergruppe Geschwindigkeit nach Unfalltypengruppen, 2014





F4) Unfälle mit der Ursache Alkohol (1101, 5101) nach Unfallfolgen und Unfalltypengruppen, 2014												
	Total				mit Personenschaden				mit Sachschaden			
	2014	2013	Δ 14-13	\emptyset 09-13	2014	2013	Δ 14-13	\emptyset 09-13	2014	2013	Δ 14-13	\emptyset 09-13
Total	40	36	4	41	11	7	4	11	29	29	0	30
0 Schleuder- oder Selbstunfall	29	23	6	29	9	5	4	7	20	18	2	22
1 Überholunfall, Fahrstreifenwechsel	1	0	1	1	0	0	0	0	1	0	1	1
2 Auffahrunfall	2	3	-1	3	0	0	0	1	2	3	-1	2
3 Abbiegeunfall	0	0	0	1	0	0	0	0	0	0	0	0
4 Einbiegeunfall	1	3	-2	2	1	1	0	0	0	2	-2	2
5 Überqueren der Fahrbahn	1	2	-1	2	1	0	1	0	0	2	-2	2
6 Frontalkollision	3	2	1	2	0	1	-1	1	3	1	2	1
7 Parkierunfall	2	3	-1	5	0	0	0	0	2	3	-1	5
8 Fussgängerunfall	0	0	0	1	0	0	0	1	0	0	0	0
9 Tierunfall	1	0	1	0	0	0	0	0	1	0	1	0
00 Andere	0	0	0	0	0	0	0	0	0	0	0	0

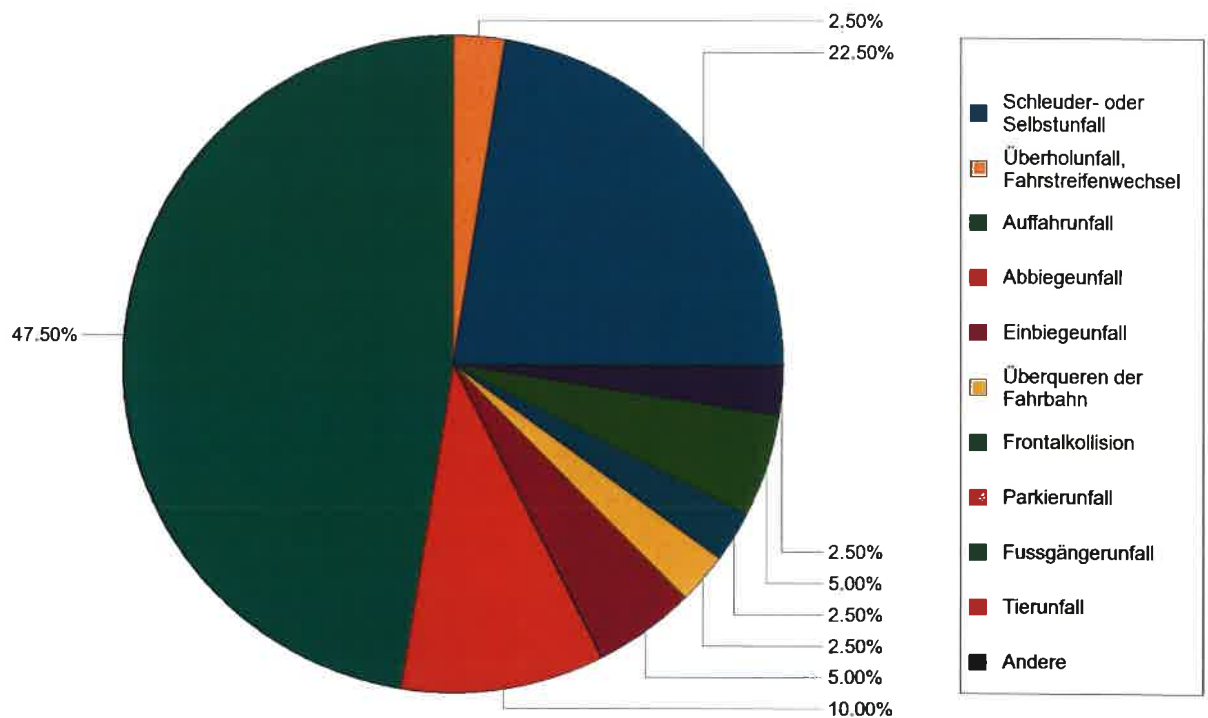
Unfälle mit Personenschaden und der Ursache Alkohol nach Unfalltypengruppen, 2014





F5) Unfälle mit der Ursachenuntergruppe Unaufmerksamkeit und Ablenkung (17) nach Unfallfolgen und Unfalltypengruppen, 2014												
	Total				mit Personenschaden				mit Sachschaden			
	2014	2013	Δ 14-13	Ø 09-13	2014	2013	Δ 14-13	Ø 09-13	2014	2013	Δ 14-13	Ø 09-13
Total	94	85	9	96	40	37	3	40	54	48	6	57
0 Schleuder- oder Selbstunfall	30	19	11	30	9	7	2	8	21	12	9	23
1 Überholunfall, Fahrstreifenwechsel	2	3	-1	6	1	0	1	1	1	3	-2	5
2 Auffahrunfall	36	40	-4	32	19	18	1	17	17	22	-5	15
3 Abbiegeunfall	6	9	-3	4	4	5	-1	2	2	4	-2	2
4 Einbiegeunfall	8	6	2	6	2	3	-1	3	6	3	3	3
5 Überqueren der Fahrbahn	1	1	0	5	1	0	1	2	0	1	-1	3
6 Frontalkollision	2	1	1	4	1	1	0	2	1	0	1	2
7 Parkierunfall	5	2	3	4	0	1	-1	0	5	1	4	3
8 Fussgängerunfall	2	3	-1	4	2	2	0	4	0	1	-1	0
9 Tierunfall	0	0	0	0	0	0	0	0	0	0	0	0
00 Andere	2	1	1	1	1	0	1	0	1	1	0	1

Unfälle mit Personenschaden und der Ursachenuntergruppe Unaufmerksamkeit und Ablenkung nach Unfalltypengruppen, 2014



Unfallverursacher nach Fahrzeugkategorie und Alter / Personenwagenverkehr

