

ERLEBNIS GLARNER ALP- UND LANDWIRTSCHAFT

AGROTOURISMUS

Kanton Glarus
Abteilung Landwirtschaft
Zwinglistrasse 6, 8750 Glarus
info@agrotourismus-gl.ch
www.agrotourismus-gl.ch



Die Äpler im Glarnerland laden Sie ein

Erleben Sie hautnah, was es heisst, eine Alp zu bewirtschaften: Helfen Sie beim Eintreiben und Melken des Viehs. Schauen Sie dem Senn über die Schulter und lassen sich in das Geheimnis des KäSENS einweihen. Geniessen Sie die frisch auf der Alp hergestellten Produkte.

Und dann, wenn sich ein erlebnisreicher Tag in der Glarner Bergwelt dem Ende zuneigt – funkelt der Sternenhimmel und Sie beziehen Ihr duftendes Strohbett auf der Alp.



Foto: Kantonsmarketing Glarus
Samuel Trümpy

Glarnerland®

Foto: Kantonsmarketing Glarus
Samuel Trümpy

Glarnerland®

Foto: Glarner Alpbuch



Foto: Kantonsmarketing Glarus / Samuel Trümpy

Erlebnis Alpkultur

A. Alpzyt. Auf einem begleiteten Wanderabenteuer von Alp zu Alp den Rhythmus der Natur erleben und Vertrautes neu entdecken. www.alpzyt.ch.

B. Ziegenbetrieb Grüt. Besuchen Sie diesen einzigartigen Bio Ziegenbetrieb, wo feinsten Käse und Fleisch produziert werden. Anfang Mai finden ‚Kino im Heustall‘ und ‚Hoftheater‘ statt, auf Bestellung gibt's auch Blueskonzerte. www.martinlehmann.ch

C. Packziegen Trekking. Unterwegs mit Packziegen, ein besonderes und unvergessliches Erlebnis. Lassen Sie sich von der Lauffreudigkeit der Ziegen anstecken und entdecken Sie mit ihnen als «Sherpas» die Glarner Bergwelt auf eine etwas andere Art. www.packziegen.ch

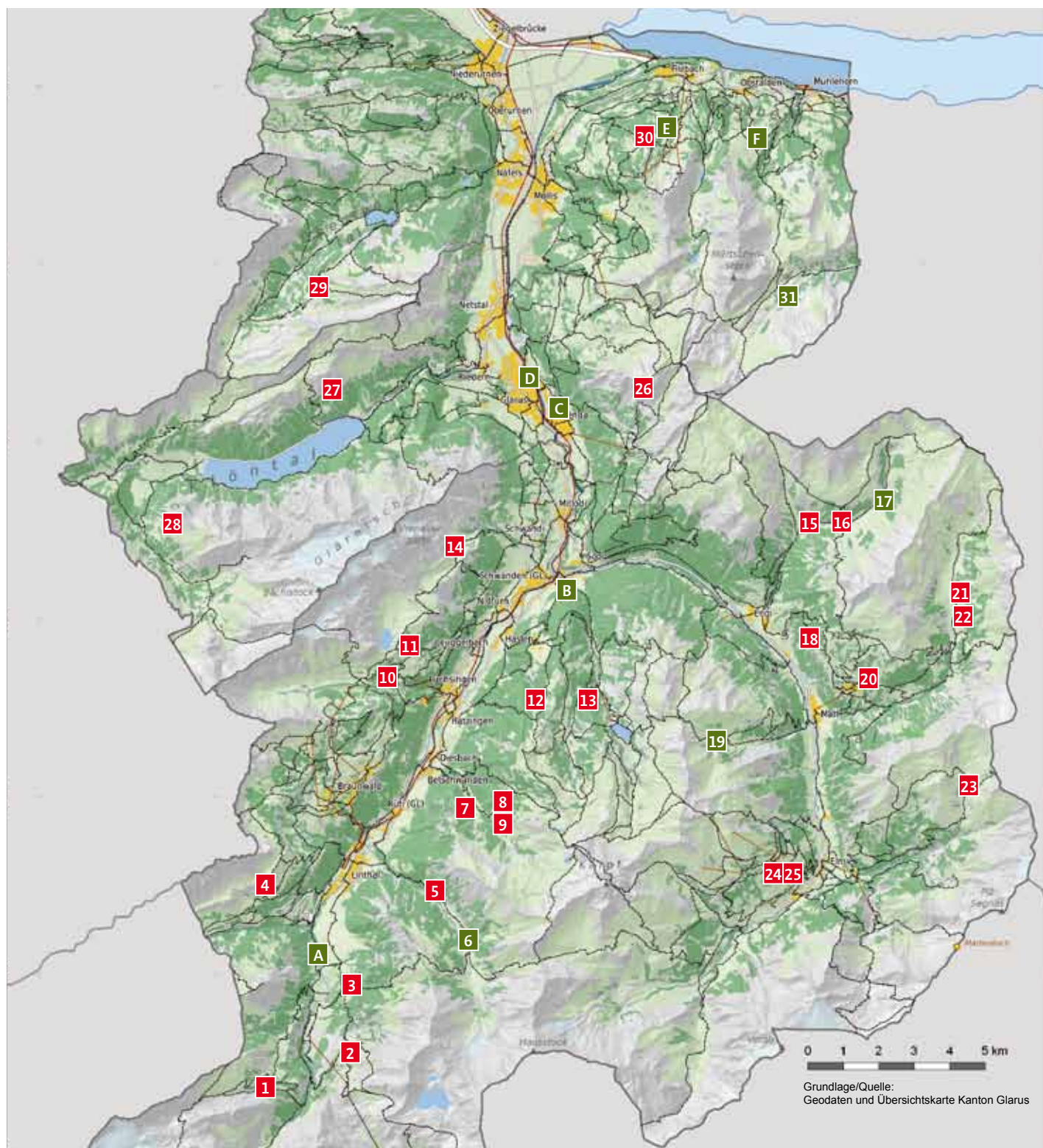
D. Glarner Schabziger Betriebsführung. Auf den Spuren des ältesten Markenproduktes der Schweiz. Lassen Sie sich in die Geheimnisse der Glarner Schabziger Produktion einweihen. www.schabziger.ch

E. Schabziger Höhenweg. Der Wanderweg Habergschwänd-Mullern-Fronalp ist ein spannender Themenweg mit Infotafeln zur Geschichte, Produktion und Vermarktung des Glarner Schabzigers. www.schabzigerhoehenweg.com

F. Bergrestaurant Hüttenberge. Am Fusse des Mürtchenstocks geniessen Sie in der gemütlichen Bergbeiz bei einem einfachen, frisch zubereiten Essen die wunderschöne Aussicht. Übernachten können Sie im Massenlager oder wochenweise im schmucken Ferienhäuschen. www.huettenberg-obstalden.ch

	Alp	Kontakt Alp / Heimbetrieb	Biobetrieb	Glarner Alpkäse AOP	Alpkäse - direkt geniessen	Alpkäse zum Mitnehmen	Beim Käsen zuschauen	Alpbeizli	Übernachtung Frühstück	Schlafplätze (Hütte/Stall)	Betriebsführungen	Mithilfe möglich	Spezielles / mehr Infos
									auf Anfrage				
1	Altenoren-Ahornen, 8783 Linthal	079 721 70 31 / 055 640 70 43		x	x	x	x					x	
2	Baumgarten, 8783 Linthal	079 271 49 56								4-5		x	Rinderalp, Übernachtung beschränkt, selber Kochen
3	Gut-Bächi, 8783 Linthal	079 229 48 66 / 055 643 10 59	x	x	x	x	x				x	x	www.guet-baechi.ch
4	Unterfrittern, 8783 Linthal	079 484 25 66 / 055 643 27 36		x	x	x							
5	Vorderdurnachtal, 8783 Linthal	079 620 02 46		x	x	x		x	x	19			
6	Hinterdurnachtal, 8783 Linthal	078 723 30 03 / 055 643 24 57	x		x	x	x	x	x	6	x	x	
7	Alpeli/Türchlen, 8777 Betschwanden	055 643 24 28 / 079 413 08 65								2-3	x	x	Mutterkuhhaltung
8	Diestal, 8777 Betschwanden	055 643 24 19 / 055 282 38 70		x	x	x	x						
9	Bodmen, 8777 Betschwanden	055 643 28 66	x	x	x	x	x		x	5	x	x	
10	Bösbächi, 8775 Luchsingen	055 643 17 87 / 055 643 17 87		x	x	x	x	x	x	18	x		
11	Oberblegi, 8775 Luchsingen	079 646 06 03 / 055 644 31 31		x	x	x	x	x			x		
12	Ennetseewen, 8773 Haslen	055 640 01 62		x	x	x					x	x	
13	Nideren Mettmen, 8762 Schwanden	079 750 33 74 / 055 644 27 11		x	x	x	x		x	15		x	
14	Guppen, 8762 Schwanden	078 744 21 84		x	x	x		x	x	20		x	
15	Mühlebach Schlössli-Sennten, 8765 Engi	079 239 27 83 / 055 642 16 18		x	x	x							
16	Mühlebach Gamszinggen-Sennten, 8765 Engi	079 824 44 63 / 055 612 15 20		x	x	x	x						
17	Mühlebach Plättli/Hanen-Sennten, 8765 Engi	079 407 67 78			x	x		x	x	5	x	x	www.laupenhof.ch
18	Fittern, 8765 Engi	079 662 30 48 / 079 489 93 65		x	x	x							
19	Bergli Alp, 8766 Matt	079 693 90 37 / 055 642 14 92			x	x	x	x	x	60	x		Wellness, Molkebad, Eseltrekking, www.molkenbad.ch
20	Vorderegg, 8766 Matt	055 642 24 06 / 076 537 91 57		x	x	x		x					
21	Krauchtal-Stutz, 8766 Matt	055 642 23 69 / 079 489 93 65		x	x	x							
22	Krauchtal-Werben, 8766 Matt	055 642 22 50 / 055 642 16 58			x	x	x					x	Beim Käsen zuschauen: für 2-3 Personen möglich
23	Ramin, 8767 Elm	079 743 40 38 / 055 642 18 07	x	x	x	x			x	4	x	x	
24	Empächli Hintere Sennten, 8767 Elm	079 269 08 36		x	x	x	x					x	
25	Empächli Vordere Sennten, 8767 Elm	055 644 12 58 / 079 735 14 45		x	x	x	x						
26	Heuboden, 8755 Ennenda	055 640 77 50 / 079 274 19 71		x	x	x							
27	Deyen, 8750 Glarus	077 437 45 35 / 055 612 22 84		x	x	x	x		x	2-3			Übernachtung vorher anfragen
28	Hinterschlatt, 8750 Glarus	079 704 53 56 / 055 640 41 73		x	x	x	x	x			x	x	
29	Obersee Rauti, 8752 Näfels	079 614 97 38 / 055 612 01 29		x		x							
30	Nüenalp, 8753 Mollis	079 407 81 36		x	x	x	x	x	x	8	x	x	Erlebniskäserei, 1. August-Brunch, Hoftheater, www.alpguat.ch
31	Mürtchenalp, 8758 Obstalden	079 472 50 69 / 071 994 26 29							x	26	x	x	Mutterkuhhaltung

Glarner Alp- und Landwirtschaftsangebote



■ Glarona Alpen (www.glarona.ch)
■ andere Alp- und agrotouristische Angebote

Standorte der agrotouristischen Angebote im Kanton Glarus

- | | | | | | |
|----|--------------------------------------|----|--|----|------------------------------------|
| 1 | Alp Altenoren-Ahornen, 8783 Linthal | 14 | Alp Guppen, 8762 Schwanden | 27 | Alp Deyen, 8750 Glarus |
| 2 | Alp Baumgarten, 8783 Linthal | 15 | Alp Mühlebach Schössli-Sennten, 8765 Engi | 28 | Alp Hinterschlatt, 8750 Glarus |
| 3 | Alp Gut-Bächli, 8783 Linthal | 16 | Alp Mühlebach Gamszinggen-Sennten, 8765 Engi | 29 | Alp Obersee Rauti, 8752 Näfels |
| 4 | Alp Unterfrittern, 8783 Linthal | 17 | Alp Mühlebach Plättli/Hanen-Sennten, 8765 Engi | 30 | Nüenalp, 8753 Mollis |
| 5 | Alp Vorderdurchnachtal, 8783 Linthal | 18 | Alp Fittern, 8765 Engi | 31 | Mürtschenalp, 8758 Obstdalen |
| 6 | Alp Hinterdurchnachtal, 8783 Linthal | 19 | Bergli Alp, 8766 Matt | | |
| 7 | Alpeli/Türchlen, 8777 Betschwanden | 20 | Alp Vorderegg, 8766 Matt | A | alpzyt |
| 8 | Alp Diestal, 8777 Betschwanden | 21 | Alp Krauchtal-Stutz, 8766 Matt | B | Ziegenbetrieb Grüt |
| 9 | Alp Bodmen, 8777 Betschwanden | 22 | Alp Krauchtal-Werben, 8766 Matt | C | Packziegentrekking |
| 10 | Alp Bösbächli, 8775 Luchsingen | 23 | Alp Ramin, 8767 Elm | D | Betriebsführung Glarner Schabziger |
| 11 | Alp Oberblegi, 8775 Luchsingen | 24 | Alp Empächli hintere Sennten, 8767 Elm | E | Schabziger Höhenweg |
| 12 | Alp Ennetseewen, 8773 Haslen | 25 | Alp Empächli vordere Sennten, 8767 Elm | F | Bergbeiz Hüttenberge |
| 13 | Alp Nideren Mettmen, 8762 Schwanden | 26 | Alp Heuboden, 8755 Ennenda | | |