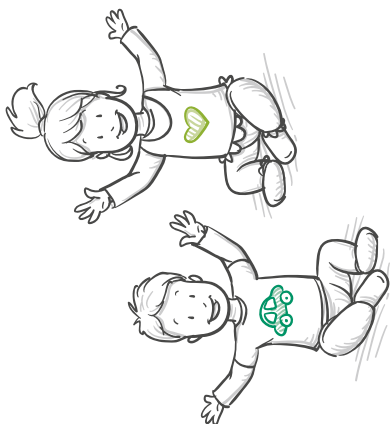


Bitte frankieren

Mütter- und Väterberatung
Glarnerland
Waisenhausstrasse 3
8750 Glarus



Probezeit und Administrationsgebühr

Die ersten drei Tage gelten als Probezeit. Danach werden die Semestergebühren vollumfänglich verrechnet und ein Austritt ist nur mit Kostenfolge möglich. Tritt das Kind während der drei Probetage aus, werden die Administrationsgebühr sowie der Betrag der besuchten Probe- oder Kinderspieltreff-Tage (unentschuldigt/entschuldigt versäumt) in Rechnung gestellt.

Kündigung

Eine Kündigung des Kinderspieltreff-Platzes ist bis spätestens einen Monat vor Ende eines Semesters der Hauptleitung des entsprechenden Kinderspieltreffs mitzuteilen. Die Zahlungen sind unabhängig von der Anwesenheit des Kindes zu leisten, verrechnet wird der für das Kind freigehaltene Platz.

Ferien / Krankheit

Wenn Ihr Kind den Kinderspieltreff nicht besuchen kann (Ferien, Krankheit usw.), melden Sie es bitte bei der Leiterin ab. Der Kinderspieltreff findet das ganze Jahr statt (ausgenommen während Schulferien und Feiertagen).

Versicherung

Die Versicherung des Kindes liegt in der Verantwortung der erziehungsberechtigten Person.

Bei Fragen sind wir gerne für Sie da:
kinderspieltreff@muevaeberatung.ch

WWW.MUEVAEBERATUNG.CH

KINDERSPIELTREFF. EIN OPTIMALER START.

Wir unterstützen Sie dabei.



MÜTTER- UND VÄTERBERATUNG
Glarnerland

Fachstelle für Säuglinge und Kleinkinder



« DAS SPIEL UND DAS GEMEINSAME ERLEBEN STEHEN IM MITTELPUNKT. »»

Das Angebot richtet sich an Kinder, welche in einem vertrauten Rahmen gemeinsam mit anderen Kindern regelmässig einen Morgen oder Nachmittag verbringen möchten.

Aufgenommen werden Kinder ab 1 Jahr bis zum Spielgruppen- oder in Ausnahmefällen bis zum Kindergarteneintritt. Der Kinderspieltreff bietet die Möglichkeit, den Ablösungsprozess sehr fliegend zu gestalten. Die Gruppen bestehen aus 8 bis max. 12 Kindern. Ihr Kind wird von ausgebildeten Fachpersonen unterstützt und begleitet.

Das Schwergewicht des Kinderspieltreffs liegt im Spiel, im handlungsorientierten Gestalten und in Aktivitäten in der Gruppe. Da Kinder in diesem Alter vorwiegend über Vorbilder, das Spiel und in der Auseinandersetzung mit anderen Kindern lernen, wird Ihr Kind stark vom Aufenthalt im Treff profitieren.

Mitbringen

- gesunden Znüni
- Finken
- Feuchttücher
- Windeln

Bedingungen

Die Anmeldung ist verbindlich und gilt für ein ganzes Schuljahr. Ein Austritt (oder Übertritt in eine Spielgruppe) ist auf Beginn eines neuen Semesters ohne Kostenfolge möglich, sofern dies mindestens einen Monat vor Ende des laufenden Semesters mit der Hauptleiterin abgeprochen wurde.

Sind nach Versand der Teilnahmebestätigung auf Wunsch der Eltern noch Änderungen an der Einteilung (Wochentag, Standort usw.) vorzunehmen, wird ein zusätzlicher Administrationsaufwand pro Wechsel verrechnet.

Erfolgt die Anmeldung nach Semesterbeginn, werden die Administrationsgebühren sowie der Kostenanteil (pro rata) ab Anmeldedatum verrechnet.

ANMELDUNG KINDERSPIELTREFF

Für welches Kinderspieltreff möchten Sie Ihr Kind anmelden? Kreuzen Sie bitte alle möglichen Wochentage an.

Personalien Kind

Name / Vorname

Geburtstag

Adresse

Wohnort

Erstsprache des Kindes

Weitere Sprachen

Allergien, Krankheiten

Wichtige Informationen

Personalien gesetzliche Vertreter

Name / Vorname Mutter

Telefon / Mobile Mutter

Name / Vorname Vater

Telefon / Mobile Vater

Notfallnummer

E-Mail

Datenschutz

Die Mitarbeiterinnen des Kinderspieltreffs unterstehen der Schweigepflicht und haben die datenschutzrechtlichen Bestimmungen einzuhalten. Mit Ihrer Einverständniserklärung und durch Ihre Unterschrift willigen Sie ein, dass Ihr Kind auf Bildmaterial (Fotos und Filmen) erscheint. Dieses wird nur für interne Zwecke verwendet (u. a. Bebilderung / Dokumentation von Anlässen). Für eine Veröffentlichung von Fotos und / oder Filmmaterial gegenüber Dritten insbesondere auf der Webseite ist die ausdrückliche, schriftliche Zustimmung der Eltern einzuholen. Ausserdem erlauben Sie uns damit, wichtige Informationen zum Wohle des Kindes, insbesondere um ihm einen guten Wechsel in die Spielgruppe oder den Kindergarten zu ermöglichen, entsprechendem Fachpersonal mitzuteilen.

Datum / Unterschrift

Ich bin mit der Datenschutzerklärung nicht einverstanden.



DURCHFÜHRUNGSORTE UND KOSTEN

Kinderspieltreff Glarus

(Beratungsstelle der Mütter- und Väterberatung)
Waisenhausstrasse 3, 8750 Glarus

- Dienstag, Donnerstag und Freitag
jeweils von 09.00 bis 11.00 Uhr

Kinderspieltreff Näfels

(Kompetenzzentrum Frühförderung)
Burgmaschine, Burgstrasse 17, 8752 Näfels

- Montags von 09.00 bis 11.00 Uhr

Kinderspieltreff Niederurnen

(Beratungsstelle der Mütter- und Väterberatung)
Hauptstrasse 41, 8867 Niederurnen

- Dienstag und Freitag von 09.00 bis 11.00 Uhr

Kinderspieltreff Schwanden (Lokal der Spielgruppe)

Gemeindezentrum, 8762 Schwanden

- Dienstags von 09.00 bis 11.00 Uhr

Kosten / Zusammensetzung Pauschale

Die Semestergebühr setzt sich wie folgt zusammen (Preise in CHF):

Admin.- Gebühr	Probe- tage	Kosten pro KST-Tag	Total Kosten
30.-	3 x 15.- = 45.-	14 x 10.- = 140.-	215.- pro Semester

Dies ergibt einen Jahresbetrag von CHF 430.-.

Kontakt und Anmeldung:

kinderspieltreff@muevaeberatung.ch
www.muevaeberatung.ch

MÜTTER- UND VÄTERBERATUNG

Glernerland

Fachstelle für Säuglinge und Kleinkinder

DURCHFÜHRUNGSORTE UND KOSTEN

Kinderspieltreff Glarus

(Beratungsstelle der Mütter- und Väterberatung)
Waisenhausstrasse 3, 8750 Glarus

- Dienstag, Donnerstag und Freitag
jeweils von 09.00 bis 11.00 Uhr

Kinderspieltreff Näfels

(Kompetenzzentrum Frühförderung)
Burgmaschine, Burgstrasse 17, 8752 Näfels

- Montags von 09.00 bis 11.00 Uhr

Kinderspieltreff Niederurnen

(Beratungsstelle der Mütter- und Väterberatung)
Hauptstrasse 41, 8867 Niederurnen

- Dienstag und Freitag von 09.00 bis 11.00 Uhr

Kinderspieltreff Schwanden (Lokal der Spielgruppe)

Gemeindezentrum, 8762 Schwanden

- Dienstags von 09.00 bis 11.00 Uhr

Kosten / Zusammensetzung Pauschale

Die Semestergebühr setzt sich wie folgt zusammen (Preise in CHF):

Admin.- Gebühr	Probe- tage	Kosten pro KST-Tag	Total Kosten
30.-	3 x 15.- = 45.-	14 x 10.- = 140.-	215.- pro Semester

Dies ergibt einen Jahresbetrag von CHF 430.-.

Kontakt und Anmeldung:

kinderspieltreff@muevaeberatung.ch
www.muevaeberatung.ch

MÜTTER- UND VÄTERBERATUNG

Glernerland

Fachstelle für Säuglinge und Kleinkinder

DURCHFÜHRUNGSORTE UND KOSTEN

Kinderspieltreff Glarus

(Beratungsstelle der Mütter- und Väterberatung)
Waisenhausstrasse 3, 8750 Glarus

- Dienstag, Donnerstag und Freitag
jeweils von 09.00 bis 11.00 Uhr

Kinderspieltreff Näfels

(Kompetenzzentrum Frühförderung)
Burgmaschine, Burgstrasse 17, 8752 Näfels

- Montags von 09.00 bis 11.00 Uhr

Kinderspieltreff Niederurnen

(Beratungsstelle der Mütter- und Väterberatung)
Hauptstrasse 41, 8867 Niederurnen

- Dienstag und Freitag von 09.00 bis 11.00 Uhr

Kinderspieltreff Schwanden (Lokal der Spielgruppe)

Gemeindezentrum, 8762 Schwanden

- Dienstags von 09.00 bis 11.00 Uhr

Kosten / Zusammensetzung Pauschale

Die Semestergebühr setzt sich wie folgt zusammen (Preise in CHF):

Admin.- Gebühr	Probe- tage	Kosten pro KST-Tag	Total Kosten
30.-	3 x 15.- = 45.-	14 x 10.- = 140.-	215.- pro Semester

Dies ergibt einen Jahresbetrag von CHF 430.-.

Kontakt und Anmeldung:

kinderspieltreff@muevaeberatung.ch
www.muevaeberatung.ch

MÜTTER- UND VÄTERBERATUNG

Glernerland

Fachstelle für Säuglinge und Kleinkinder