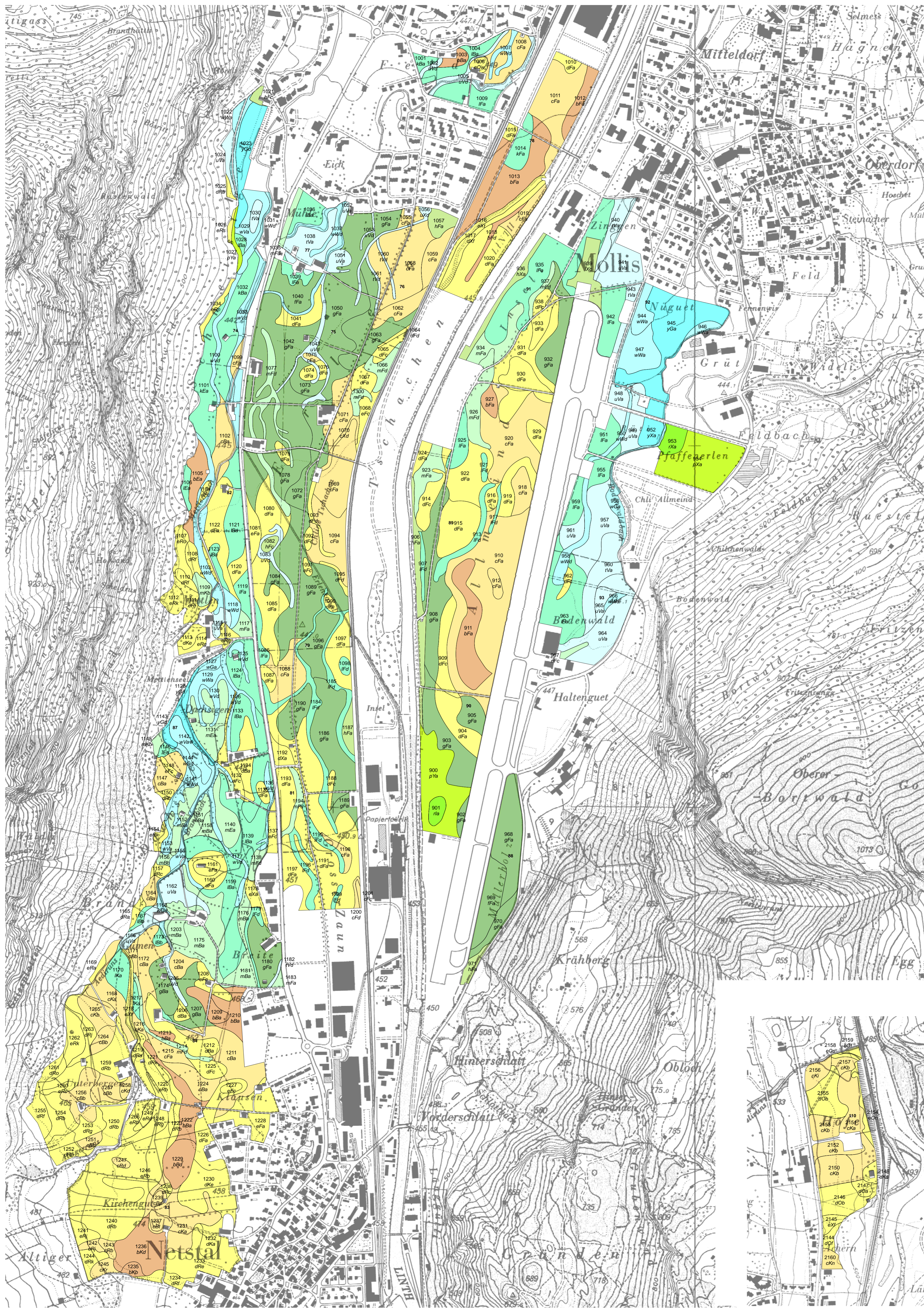


Projektleitung: Marco Baltensweiler, Abteilung Landwirtschaft  
 Projektmanagement: Claude Lüscher, Arcoplan Lüscher Pfister Keller Zantop, Ennetbaden  
 Felddaufnahmen: 2007 bis 2009  
 Andreas Ruef, Egg  
 Hans Pfister, Pfister Terra GmbH, Schlieren  
 Esther Bräm, Boden und Biotope, Scharans  
 Michael Wernli, SoilCom GmbH, Zürich  
 Experte: Martin Zürcher, myx GmbH, Uster  
 Bearbeitung: Stefan Zantop, Arcoplan Lüscher Pfister Keller Zantop, Ennetbaden  
 Kartendaten: PK 25 (c) (2009) SWISSTOPO (DV012446)  
 Übersichtsplan 1:10'000 (c) Kanton Glarus

Massstab 1 : 5'000  
 100 Meter  
 7. Juni 2010 / 14. Dezember 2010  
 (c) (2009) Kanton Glarus



- Senkrecht durchwaschene Böden**  
 Normal durchlässig  
 a sehr tiefgründig  
 b tiefgründig  
 c mässig tiefgründig  
 d ziemlich flachgründig  
 e flachgründig und sehr flachgründig
- Stauwasserbeeinflusst**  
 f tiefgründig  
 g mässig tiefgründig  
 h ziemlich flachgründig  
 i flachgründig und sehr flachgründig
- Grund- oder Hangwasserbeeinflusst**  
 k tiefgründig  
 l mässig tiefgründig  
 m ziemlich flachgründig  
 n flachgründig und sehr flachgründig
- Stauwassergeprägte Böden**  
*Selten bis zur Oberfläche porengesättigt*  
 o mässig tiefgründig und tiefgründig  
 p ziemlich flachgründig und flachgründig  
*Häufig bis zur Oberfläche porengesättigt*  
 q ziemlich flachgründig  
 r flachgründig und sehr flachgründig
- Grund- oder Hangwassergeprägte Böden**  
*Selten bis zur Oberfläche porengesättigt*  
 s tiefgründig  
 t mässig tiefgründig  
 u ziemlich flachgründig und flachgründig  
*Häufig bis zur Oberfläche porengesättigt*  
 v mässig tiefgründig  
 w ziemlich flachgründig und flachgründig  
*Meist bis zur Oberfläche porengesättigt*  
 x ziemlich flachgründig  
 y flachgründig und sehr flachgründig  
*Dauernd bis zur Oberfläche porengesättigt*  
 z sehr flachgründig
- 88 Leitprofil, mit Profil-Nummer
- 535 Polygonnummer
- Geländeform  
 Bodentyp  
 Wasserhaushaltsgruppe