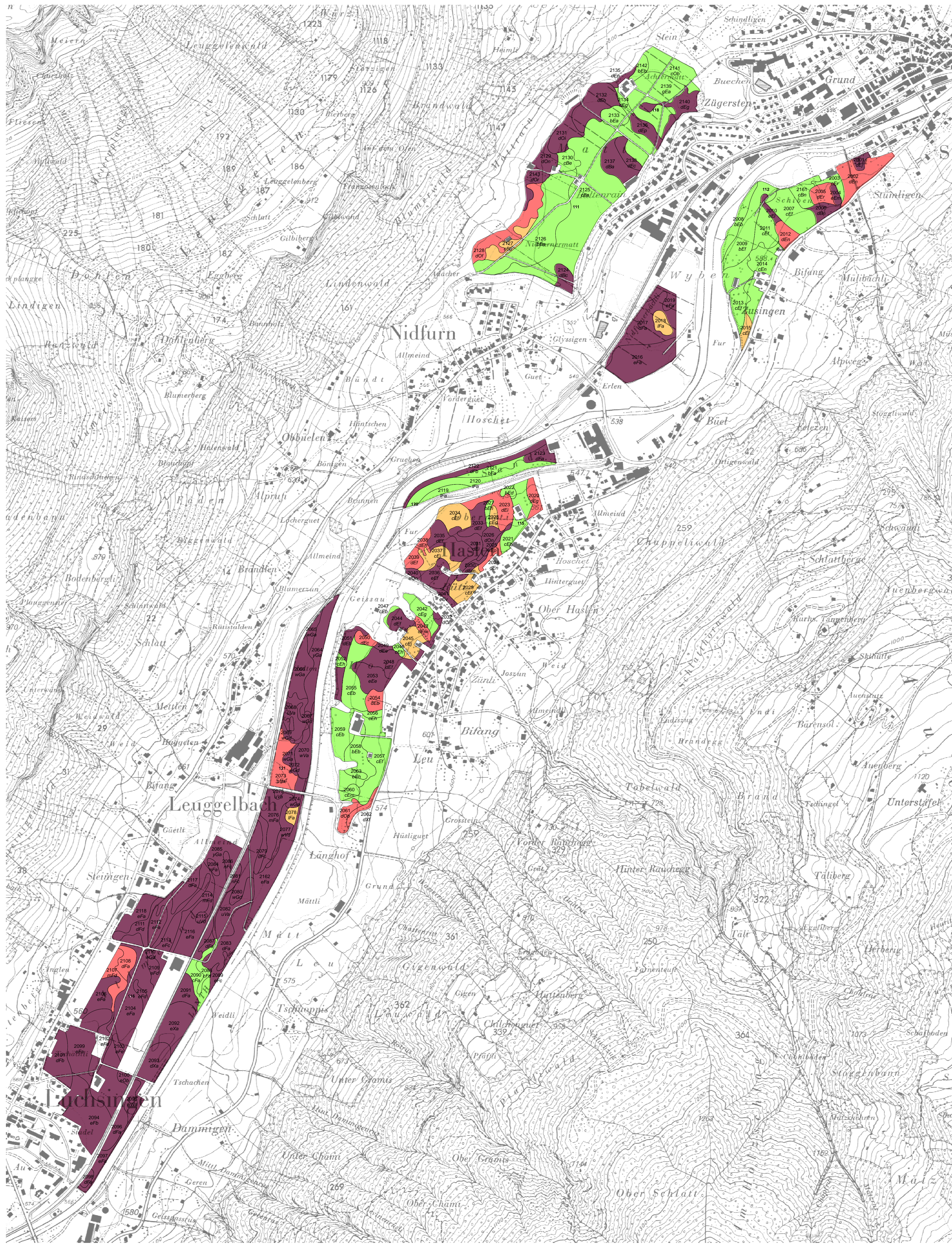


Projektleitung: Marco Baltensweiler, Abteilung Landwirtschaft
Projektmanagement: Claude Lüscher, Arcoplan Lüscher Pfister Keller Zantop, Ennetbaden
Feldaufnahmen: 2007 bis 2009
Andreas Ruef, Egg
Hans Pfister, Pfister Terra GmbH, Schlieren
Esther Bräm, Boden und Biotope, Scharans
Michael Wernli, SoilCom GmbH, Zürich
Experte: Martin Zürer, myx GmbH, Uster
Bearbeitung: Stefan Zantop, Arcoplan Lüscher Pfister Keller Zantop, Ennetbaden
Kartendaten: PK 25 (c) (2009) SWISSTOPO (DV012446)
Übersichtsplan 1:10'000 (c) Kanton Glarus

Massstab 1 : 5'000
100 Meter

7. Juni 2010 / 14. Dezember 2010
(c) (2009) Kanton Glarus



- Pflanzennutzbare Gründigkeit**
- unter 45 cm
 - 45 cm bis unter 50 cm
 - 50 cm bis unter 55 cm
 - 55 cm und mehr
- Leitprofil, mit Profil-Nummer
- Polygonnummer
- Geländeform
- Bodentyp
- Wasserhaushaltsgruppe