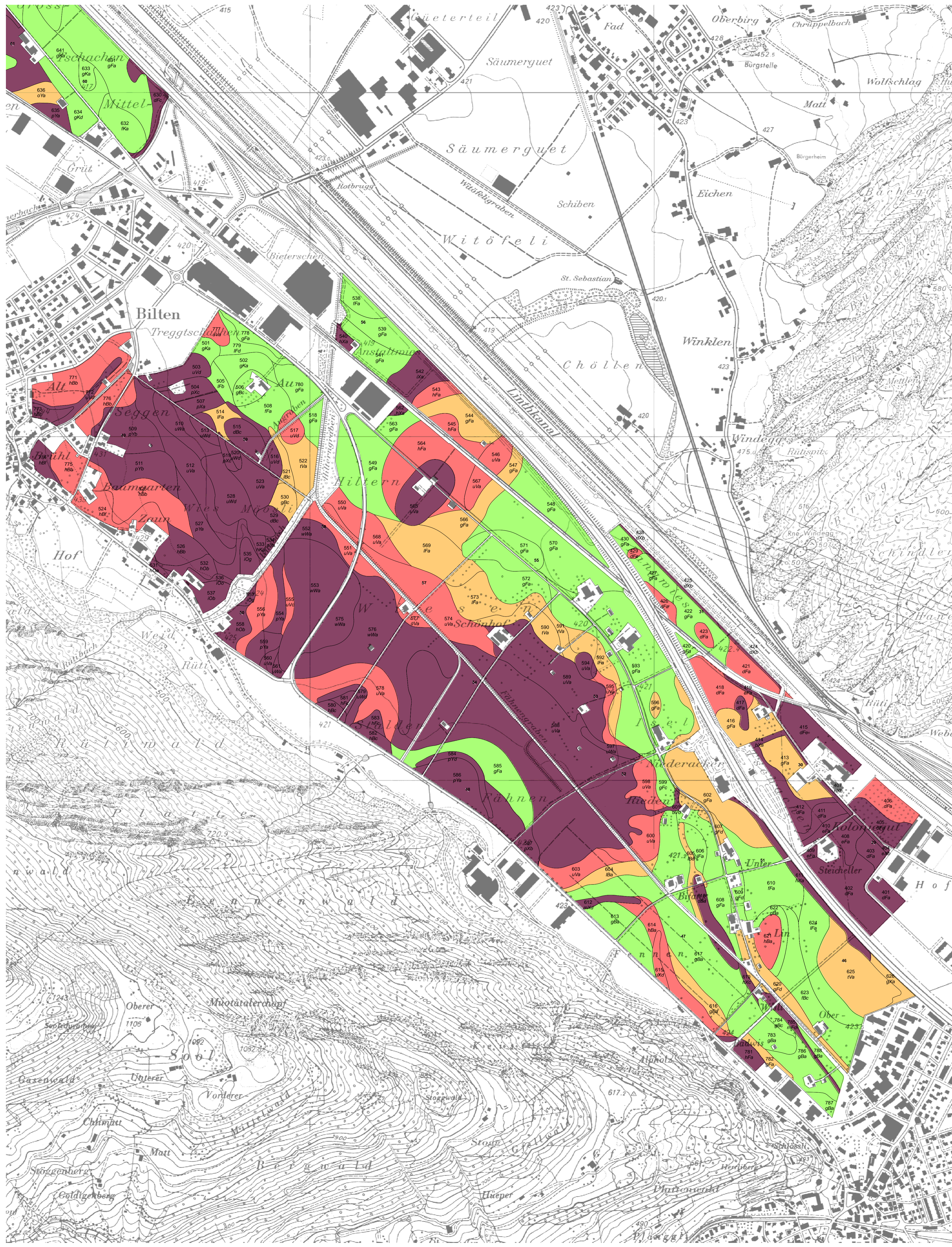


Projektleitung: Marco Baltensweiler, Abteilung Landwirtschaft
 Projektmanagement: Claude Lüscher, Arcoplan Lüscher Pfister Keller Zantop, Ennetbaden
 Felddatenerhebungen: 2007 bis 2009
 Andreas Ruef, Egg
 Hans Pfister, Pfister Terra GmbH, Schlieren
 Esther Bräm, Boden und Biotope, Scharans
 Michael Wernli, SoilCom GmbH, Zürich
 Experte: Martin Zürri, myx GmbH, Uster
 Bearbeitung: Stefan Zantop, Arcoplan Lüscher Pfister Keller Zantop, Ennetbaden
 Kartendaten: PK 25 (c) (2009) SWISSTOPO (DV012446)
 Übersichtsplan 1:10'000 (c) Kanton Glarus

Massstab 1 : 5'000
 100 Meter N
 7. Juni 2010 / 14. Dezember 2010
 (c) (2009) Kanton Glarus



- Pflanzennutzbare Gründigkeit**
- unter 45 cm
 - 45 cm bis unter 50 cm
 - 50 cm bis unter 55 cm
 - 55 cm und mehr
- ⊖ Leitprofil, mit Profil-Nummer
 - 535 Polygonnummer
 - Geländeform
 - Bodentyp
 - Wasserhaushaltsgruppe