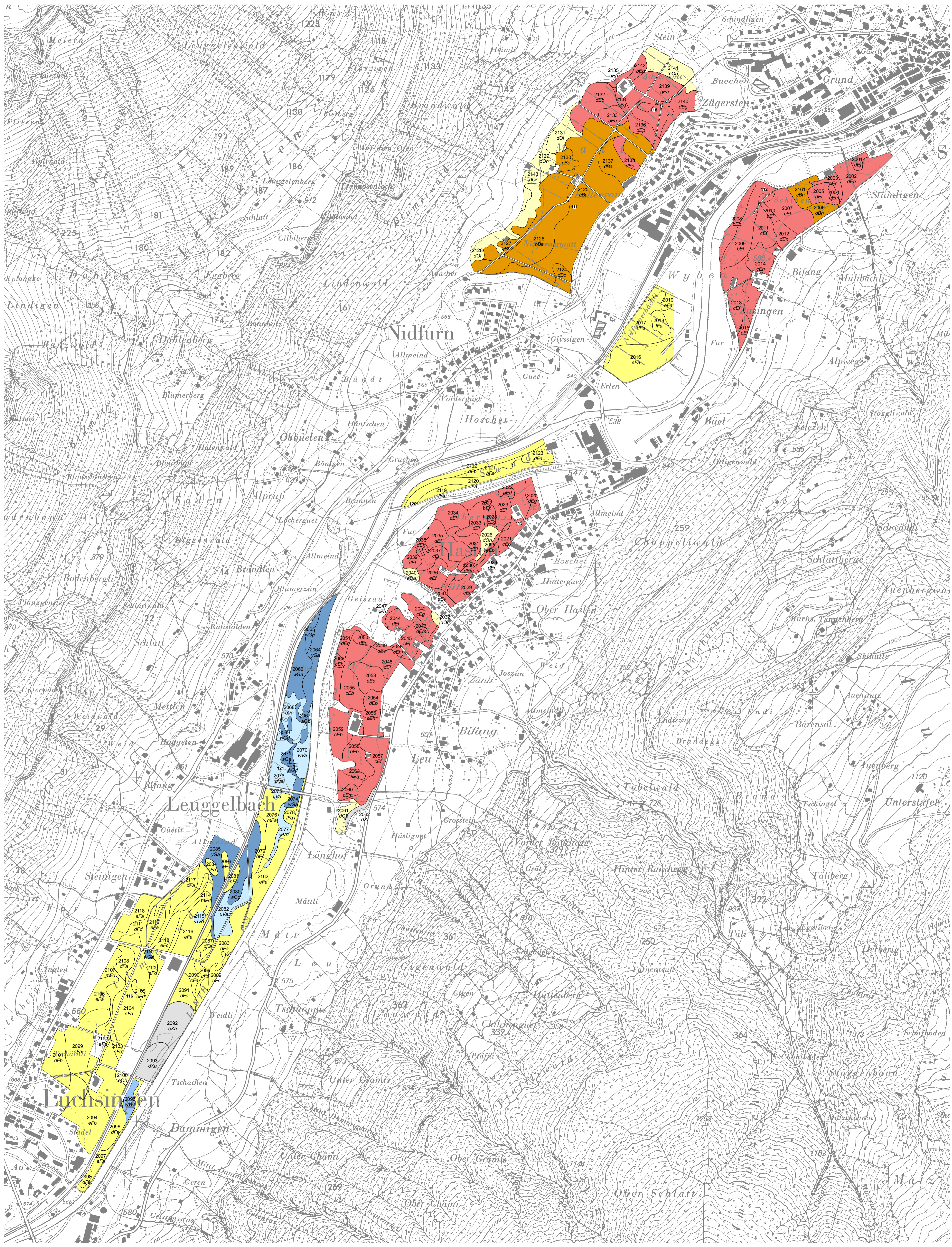


Projektleitung: Marco Baltensweiler, Abteilung Landwirtschaft  
 Projektmanagement: Claude Lüscher, Arcoplan Lüscher Pfister Keller Zantop, Ennetbaden  
 Felddatenerhebungen: 2007 bis 2009  
 Andreas Ruef, Egg  
 Hans Pfister, Pfister Terra GmbH, Schlieren  
 Esther Bräm, Boden und Biotope, Scharans  
 Michael Wernli, SoilCom GmbH, Zürich  
 Experte: Martin Zürer, myx GmbH, Uster  
 Bearbeitung: Stefan Zantop, Arcoplan Lüscher Pfister Keller Zantop, Ennetbaden  
 Kartendaten: PK 25 (c) (2009) SWISSTOPO (DV012446)  
 Übersichtsplan (c) Kanton Glarus

Massstab 1 : 5'000  
 100 Meter  
 N  
 7. Juni 2010  
 (c) (2009) Kanton Glarus



- Regosol
  - Fluvisol
  - Kalkbraunerde
  - Braunerde
  - Saure Braunerde
  - Rendzina
  - Braunerde-Pseudogley
  - Pseudogley
  - Braunerde-Gley
  - Buntgley
  - Fahlgley
  - Halbmoor
  - Auffüllung
- Leitprofil, mit Profil-Nummer
- Polygonnummer
- Geländeform
- Bodentyp
- Wasserhaushaltsgruppe