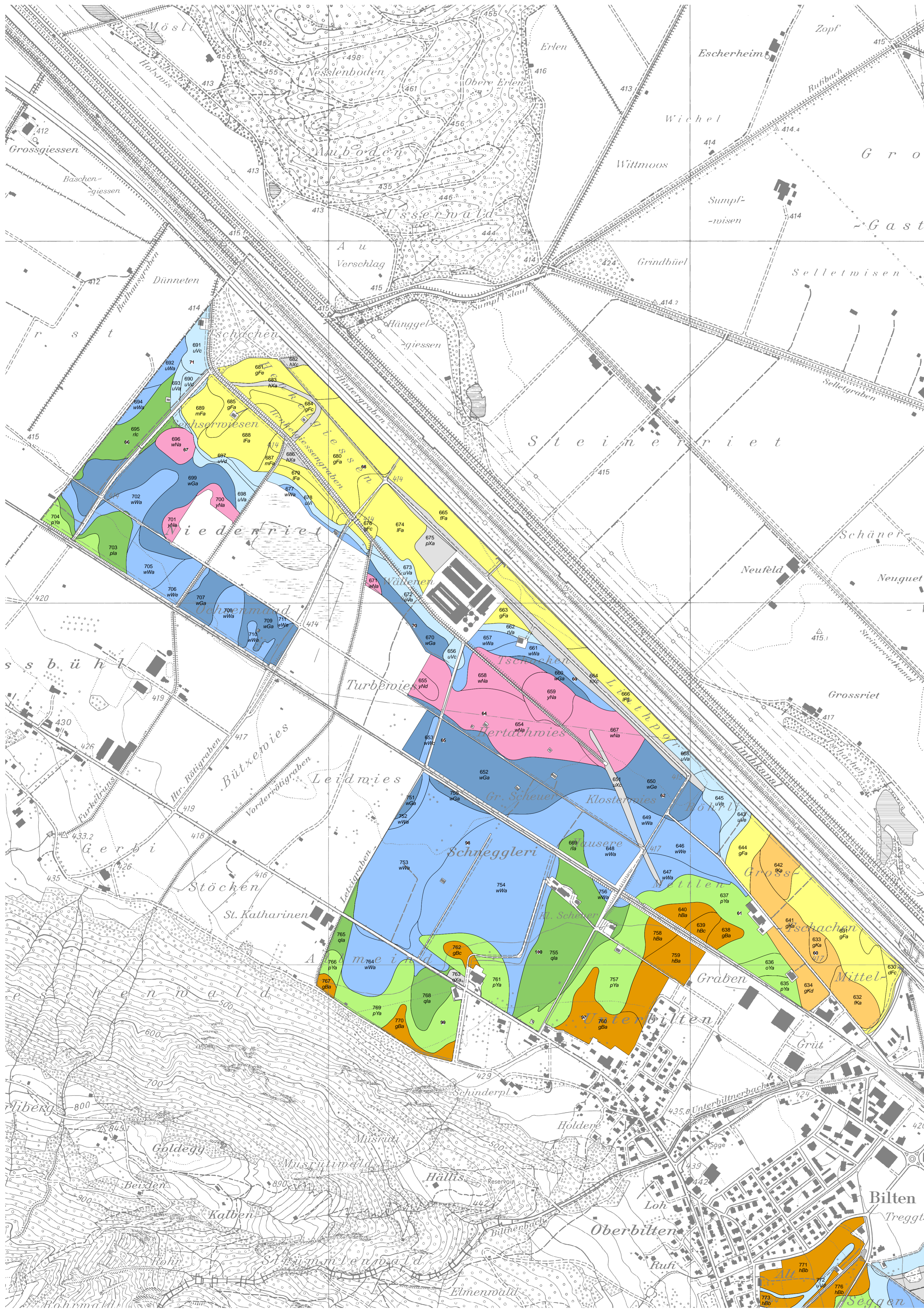


Projektleitung: Marco Baltensweiler, Abteilung Landwirtschaft
 Projektmanagement: Claude Lüscher, Arcoplan Lüscher Pfister Keller Zantop, Ennetbaden
 Felddaufnahmen: 2007 bis 2009
 Andreas Ruef, Egg
 Hans Pfister, Pfister Terra GmbH, Schlieren
 Esther Bräm, Boden und Biotope, Scharans
 Michael Wernli, SoilCom GmbH, Zürich
 Experte: Martin Zürrer, myx GmbH, Uster
 Bearbeitung: Stefan Zantop, Arcoplan Lüscher Pfister Keller Zantop, Ennetbaden
 Kartendaten: PK 25 (c) (2009) SWISSTOPO (DV012446)
 Übersichtsplan (c) Kanton Glarus

Massstab 1 : 5'000 N
 100 Meter 0
 7. Juni 2010
 (c) (2009) Kanton Glarus



- Regosol
 - Fluvisol
 - Kalkbraunerde
 - Braunerde
 - Saure Braunerde
 - Rendzina
 - Braunerde-Pseudogley
 - Pseudogley
 - Braunerde-Gley
 - Buntgley
 - Fahlgley
 - Halbmoor
 - Auffüllung
- 68 Leitprofil, mit Profil-Nummer
- 535 Polygonnummer
- 10g Geländeform
- Bodentyp
- Wasserhaushaltsgruppe